



# ANIM 2012

18. – 21. Januar 2012



HAUPTPROGRAMM

[www.anim2012.de](http://www.anim2012.de)

Arbeitstagung Neurointensiv- und Notfallmedizin

# ANIM MANNHEIM

23.–26. JANUAR 2013

with Joint Meeting of DGNI and NCS

© Maximilian: Eduard Penz

[www.anim2013.de](http://www.anim2013.de)



Deutsche Gesellschaft für Neurointensiv- und Notfallmedizin (DGNI)



Deutsche Schlaganfall-Gesellschaft (DSG)



Neurocritical Care Society (NCS)

#### Kongresspräsidenten ANIM

Professor Dr. Dr. Werner Hacke  
Neurologische Universitätsklinik  
Im Neuenheimer Feld 400  
69120 Heidelberg

Professor Dr. Andreas Unterberg  
Neurochirurgische Universitätsklinik  
Im Neuenheimer Feld 400  
69120 Heidelberg

#### Wissenschaftliches Sekretariat ANIM

Professor Dr. Peter A. Ringleb  
Neurologische Universitätsklinik  
Im Neuenheimer Feld 400  
69120 Heidelberg

Dr. Daniel Haux  
Neurochirurgische Universitätsklinik  
Im Neuenheimer Feld 400  
69120 Heidelberg

#### Kongresssekretär DGNI/NCS – Joint Meeting

Dr. Julian Bösel  
Neurologische Universitätsklinik  
Im Neuenheimer Feld 400  
69120 Heidelberg

#### Veranstaltungsort

Congress Center Rosengarten  
Rosengartenplatz 2  
68168 Mannheim

#### Kongress- und Ausstellungsorganisation

Congrex Deutschland GmbH  
Joachimstaler Str. 12  
10719 Berlin  
Tel. +49 (0)30 8871085550  
Fax +49 (0)30 8871085579  
berlin@congrex.com  
[www.congrex.de](http://www.congrex.de)

# **ANIM 2012**

**18. – 21. Januar 2012**

**HAUPTPROGRAMM**

[www.anim2012.de](http://www.anim2012.de)



# INHALTSVERZEICHNIS

Vorwort .....	5
Wichtige Daten.....	6
<b>Zeitübersichten</b>	
Mittwoch, 18. Januar 2012.....	7
Donnerstag, 19. Januar 2012.....	8
Freitag, 20. Januar 2012.....	10
Samstag, 21. Januar 2012.....	12
Wissenschaftliche Organisation.....	14
<b>Wissenschaftliches Programm</b>	
Mittwoch, 18. Januar 2012.....	16
Donnerstag, 19. Januar 2012.....	18
Freitag, 20. Januar 2012.....	29
Samstag, 21. Januar 2012.....	40
<b>Postersitzung/-führung</b>	
Freitag, 20. Januar 2012.....	45
Fortbildungsreihe für Ärzte.....	64
Pflege- und Therapiesitzungen.....	67
Tutorial Ärzte/Pflege.....	71
Tutorials für Ärzte.....	73
Tutorials für Pflegepersonal.....	76
Satellitensymposien.....	77
Autorenverzeichnis.....	82
Sponsoren.....	89
Ausstellerliste.....	90
Ausstellungsplan.....	91
Allgemeine Informationen.....	95
ANIM Party.....	102



# VORWORT

Liebe Kolleginnen und Kollegen,

es ist uns eine große Freude, Sie zur gemeinsamen Jahrestagung der Deutschen Gesellschaft für Neurointensiv- und Notfallmedizin (DGNI) und der Deutschen Schlaganfallgesellschaft (DSG) in Berlin begrüßen zu dürfen.

Auch in diesem Jahr werden auf der ANIM Fortbildungen und Tutorials für die Praxis, aktuelle Entwicklungen und Kontroversen in der Klinik sowie neue Erkenntnisse und Fragen aus der Wissenschaft vorgestellt und diskutiert werden.

In besonderer Weise liegt es uns am Herzen, die ANIM als eine einzigartige Plattform für uns (Neuro-) Intensivmediziner, Neurologen und Neurochirurgen, Pflegekräfte und Therapeuten, Wissenschaftler und Kliniker und viele Kollegen anderer Disziplinen weiterzuentwickeln.

Wir freuen uns auf Sie in Berlin und auf eine spannende, kontroverse, lehrreiche und dabei immer vergnügliche ANIM 2012!

Ihre

Matthias Endres

Peter Vajkoczy

---

## Impressum

Herausgeber

Prof. Matthias Endres  
Klinik und Poliklinik für Neurologie / C-Centrum 15 · Charité Universitätsmedizin Berlin  
Charitéplatz 1 · 10117 Berlin

Prof. Peter Vajkoczy  
Klinik für Neurochirurgie / C-Centrum 15 · Charité Universitätsmedizin Berlin  
Augustenburger Platz 1 · 13353 Berlin

Verlag, Satz & Layout

Wecom Gesellschaft für Kommunikation mbH & Co. KG  
Lerchenkamp 11 · 31137 Hildesheim  
Telefon: 05121 / 20 666-0 · Fax: 05121 / 20 666-12 · E-Mail: info@wecom.org

*Der Verlag übernimmt keine Gewähr für die Richtigkeit der Angaben.*

Druckdatum: 2. Januar 2012

Bildnachweis Titel

© Kai Michael Neuhold - Fotolia.com · © AKhodi - Fotolia.com

## WICHTIGE DATEN

### **Mittwoch, 18. Januar 2012**

ab 10.00	Registrierung am Kongressort	Estrel Convention Center, Berlin
11.00 – 12.00	Pressekonferenz	Raum Straßburg



Die Veranstaltung ist als Weiterbildung für die „freiwillige Registrierung für beruflich Pflegende“ zertifiziert.

### **Donnerstag, 19. Januar 2012**

10.30 – 12.30	Präsidentensymposium	ECC Saal D
ab 20.00	ANIM-Party	HBC, Berlin

## SITZUNGEN UND VERSAMMLUNGEN

### **Mittwoch, 18. Januar 2012**

17.00 – 18.30	DGNI-Präsidiumssitzung	Raum Straßburg
---------------	------------------------	----------------

### **Donnerstag, 19. Januar 2012**

12.00 – 13.00	DSG-Kommissionssitzung	Raum Straßburg
14.30 – 16.30	Investigator-Meeting SETPOINT2 (Frühtracheotomie beim beatmeten Schlaganfallpatienten)	Raum Straßburg
17.00 – 18.30	Kommissionssitzung Fortbildung Pflege	Raum Straßburg

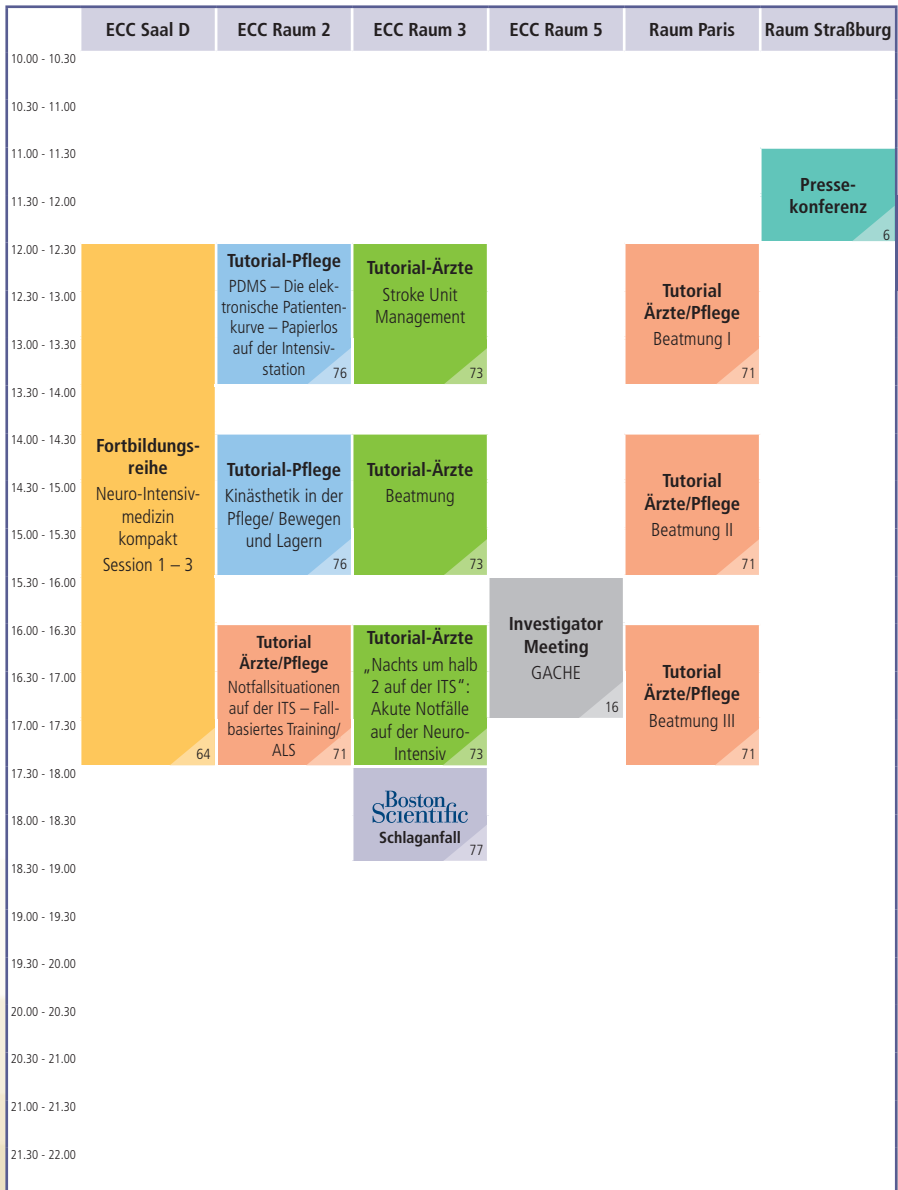
### **Freitag, 20. Januar 2012**

15.30 – 17.00	Programmkommission ANIM 2013	Raum Straßburg
17.00 – 18.30	Vorstandssitzung DSG	Raum Straßburg
18.30 – 19.30	Mitgliederversammlung DGNI	ECC Saal D
19.45	Investigator-Meeting Firma CoAxia, Inc.	Raum Straßburg



# ZEITÜBERSICHT

MITTWOCH, 18. JANUAR 2012



Die entsprechenden Seitenzahlen finden Sie unten rechts im Feld.

- Tutorial für Pflegepersonal
- Tutorial für Ärzte
- Pflege- und Therapiesitzung
- Tutorial für Ärzte und Pflege
- Wissenschaftliches Programm
- Satellitensymposium



# ZEITÜBERSICHT

DONNERSTAG, 19. JANUAR 2012

	ECC Saal D	ECC Raum 1	ECC Raum 2	ECC Raum 3
07.00 - 07.30				
07.30 - 08.00				
08.15 - 08.30	Early Hour Educational Course (EHEC) on EHEC 18			
08.30 - 09.00				
09.00 - 09.30	Neurologische Komplikationen nach Extrem-Sport 18	Akutes Hirntrauma und systemische Organschäden 19	ADNANI (1) – zerebrales Monitoring: Was ist State-of-the-art? 19	Schlaganfall – aktuelle Studien 20
09.30 - 10.00				
10.00 - 10.30				
10.30 - 11.00				
11.00 - 11.30	Präsidentensymposium Trauma und Traumafolgen Verleihung Mertenspreis 21			
11.30 - 12.00				
12.00 - 12.15				
12.00 - 12.30				
12.30 - 13.00				
13.00 - 13.30				
13.30 - 14.00	 Neues in der Antikoagulation 78	 Fingolimod – Innovation ohne Intervention 78	 Kontroversen bei der Selektion von Thrombolyse- patienten 79	
14.00 - 14.30				
14.30 - 15.00				
15.00 - 15.30				
15.30 - 16.00	EEG-Langzeit- Monitoring auf der Intensivstation 21	Intrakranielle Aneu- rysmen: Clippen, Coilen oder konservatives Vorgehen? 22	Physiologisches Neuro-Monitoring (DGNC) 22	Immunologische Erkrankungen 23
16.00 - 16.30				
16.30 - 17.00				
17.00 - 17.30				
17.30 - 18.00	Gerinnung und Antikoagulation auf der Neuro-Intensiv 24	Komplikationen nach Schlaganfall 25	Entscheidungen am Lebensende (Palliativ-Symposium) 25	Autoimmune und erregerbedingte Enzephalitiden 26
18.00 - 18.30				
18.30 - 19.00				
19.00 - 19.30	 Schlaganfallprävention bei Vorhofflimmern 80			
19.30 - 20.00				
ab 20.00 Uhr				
	ANIM-Party 102			

Die entsprechenden Seitenzahlen finden Sie unten rechts im Feld.

- Tutorial für Pflegepersonal
- Tutorial für Ärzte
- Pflege- und Therapiesitzung
- Tutorial für Ärzte und Pflege
- Wissenschaftliches Programm
- Satellitensymposium





# ZEITÜBERSICHT




DONNERSTAG, 19. JANUAR 2012

ECC Raum 4	ECC Raum 5	Raum Paris	
			07.00 - 07.30
			07.30 - 08.00
			08.15 - 08.30
<b>Probleme von Neuro-Aids auf der Intensivstation</b> 20	<b>Tutorial-Pflege</b> Basale Stimulation 76	<b>Pflege/Therapie</b> Sicherheit und Fehler in der Intensivmedizin (SIFIM) 67	08.30 - 09.00
			09.00 - 09.30
			09.30 - 10.00
			10.00 - 10.30
	<b>Tutorial-Ärzte</b> Hirntoddiagnostik 73	<b>Pflege/Therapie</b> Neurochirurgie 67	10.30 - 11.00
			11.00 - 11.30
			11.30 - 12.00
			12.00 - 12.15
			12.00 - 12.30
			12.30 - 13.00
<b>ZOLL</b> Innovatives Temperaturmanagement 79	<b>Pflege/Therapie</b> Neues und Bewährtes zur Beatmungstherapie 67	 <b>Dysphagiemanagement beim akuten Schlaganfall – Diagnostik/Ernährungstherapie</b> 80	13.00 - 13.30
			13.30 - 14.00
			14.00 - 14.30
			14.30 - 15.00
<b>Prähospitale Schlaganfalldiagnostik</b> 23	<b>Translazionale Schlaganfallforschung – was ist für die Klinik relevant?</b> 24	<b>Pflege/Therapie</b> Schluckstörungen 68	15.00 - 15.30
			15.30 - 16.00
			16.00 - 16.30
			16.30 - 17.00
<b>Freie Vorträge 1</b> Schlaganfall 27		<b>Therapie/Pflege</b> Therapiewissen für Pflegekräfte 68	17.00 - 17.30
			17.30 - 18.00
			18.00 - 18.30
			18.30 - 19.00
			19.00 - 19.30
			19.30 - 20.00
<b>ANIM-Party</b>			ab 20.00 Uhr
			102



# ZEITÜBERSICHT

FREITAG, 20. JANUAR 2012

	ECC Saal D	ECC Raum 1	ECC Raum 2	ECC Raum 3
07.00 - 07.30				
07.30 - 08.00				
08.00 - 08.30				
08.30 - 09.00				
09.00 - 09.30	<b>Neurotoxische Erkrankungen des ZNS</b> 29	<b>Organspende – quo vadis</b> 29	<b>Intrakranielle Stenosen: Bypass, Stent oder konservativ?</b> 30	<b>Aktuelle Studien in der Neuro-Intensivmedizin</b> 30
09.30 - 10.00				
10.00 - 10.30				
10.30 - 11.00	<b>Schädel-Hirn-Trauma – Hot Topics 2011/2012 (DGNC)</b> 32	<b>Lysetherapie und Rekanalisation: systemisch oder intra-arteriell?</b> 32	<b>Der sehr alte Patient</b> 33	<b>Neurothrombektomie beim akuten Schlaganfall: warum, wie und wann?</b> 33
11.00 - 11.30				
11.30 - 12.00				
12.00 - 12.30				
12.30 - 13.00		 <b>Die neuen Leitlinien zur Epilepsie</b> 81	 <b>Aktuelles zum Schlaganfall</b> 81	 <b>Multiple Sklerose in der Intensivmedizin</b> 81
13.00 - 13.30				
13.30 - 14.00				
14.00 - 14.30	<b>Postersitzung/-führung (Foyer 3)</b>			
14.30 - 15.00				
15.00 - 15.30	<b>Spinaler Notfall – Akutdiagnostik und Therapie</b> 34	<b>Fortbildungsreihe Neuro-Intensivmedizin kompakt (Session 4 + 5)</b> 65	<b>ICB</b> 35	<b>Hirntodiagnostik</b> 35
15.30 - 16.00				
16.00 - 16.30				
16.30 - 17.00				
17.00 - 17.30	<b>Sepsis und Sepsis-komplikationen</b> 36		<b>Perioperativer Schlaganfall</b> 37	<b>White Matter Lesions – die kognitiven Folgen unerkannter Schlaganfälle (Kompetenznetz Schlaganfall)</b> 37
17.30 - 18.00				
18.00 - 18.30				
18.30 - 19.00				
19.00 - 19.30	<b>Mitgliederversammlung DGNI</b>			

Die entsprechenden Seitenzahlen finden Sie unten rechts im Feld.

- Tutorial für Pflegepersonal
- Tutorial für Ärzte
- Pflege- und Therapiesitzung
- Tutorial für Ärzte und Pflege
- Wissenschaftliches Programm
- Satellitensymposium



# ZEITÜBERSICHT

FREITAG, 20. JANUAR 2012

EEC Raum 4	EEC Raum 5	Raum Paris	
			07.00 - 07.30
			07.30 - 08.00
			08.00 - 08.30
<b>Schlaganfall und Psyche</b> 31	<b>Tutorial-Ärzte</b> Duplexsonographie beim Intensivpatienten: Interaktives Fallseminar 73	<b>Komplikationen nach SAB</b> 31	08.30 - 09.00
			09.00 - 09.30
			09.30 - 10.00
			10.00 - 10.30
<b>ADNANI (2) – intensivmedizinischer Alltag</b> 34	<b>Tutorial-Ärzte</b> Tracheotomie und Bronchoskopie 74	<b>Pflege/Therapie</b> Perspektiven und Personalmanagement in der Pflege 69	10.30 - 11.00
			11.00 - 11.30
			11.30 - 12.00
			12.00 - 12.30
	<b>Tutorial-Ärzte</b> „Kabel im Kopf“ – Invasive zerebrale Maßnahmen auf der ITS von der EVD bis zur DBS 74	<b>Pflege/Therapie</b> Ernährung 69	12.30 - 13.00
			13.00 - 13.30
			13.30 - 14.00
			14.00 - 14.30
<b>Postersitzung/-führung (Foyer 3)</b>			14.30 - 15.00
<b>Stroke Units</b> 36		<b>Pflege/Therapie</b> Hurra, ich lebe noch – Strategien, wie man auf der Intensivstation „alt“ werden kann 69	15.00 - 15.30
			15.30 - 16.00
			16.00 - 16.30
			16.30 - 17.00
<b>Freie Vorträge 2</b> Neuro-Intensiv 38	<b>Tutorial-Ärzte</b> Interaktives Bildgebungsquiz: Neurologisch-Neurochirurgische Krankheitsbilder auf der ITS und SU 74	<b>Pflege/Therapie</b> Delir 70	17.00 - 17.30
			17.30 - 18.00
			18.00 - 18.30
			18.30 - 19.00
			19.00 - 19.30



# ZEITÜBERSICHT

SAMSTAG, 21. JANUAR 2012

	ECC Saal D	ECC Raum 1	ECC Raum 2	ECC Raum 3
07.00 - 07.30				
07.30 - 08.00				
08.00 - 08.30				
08.30 - 09.00				
09.00 - 09.30	<b>My Worst Case</b> 40	<b>Posttraumatische Belastungsstörung nach Neuro-intensivmedizinischer Behandlung</b> 41	<b>AVM: operieren, embolisieren, bestrahlen oder in Ruhe lassen?</b> 41	<b>Leitsymptome in der Notaufnahme 1</b> 66
09.30 - 10.00				
10.00 - 10.30				
10.30 - 11.00	<b>Der interessante Fall</b> 42	<b>Liquor-Symposium</b> 43	<b>Versorgungsforschung, Qualitätsmanagement und Gesundheitsökonomie</b> 43	<b>Leitsymptome in der Notaufnahme 2</b> 66
11.00 - 11.30				
11.30 - 12.00				
12.00 - 12.30				
12.30 - 13.00	<b>Posterpreise ANIM 2013 Abschluss</b> 44			
13.30 - 14.00				
14.30 - 15.00				

Die entsprechenden Seitenzahlen finden Sie unten rechts im Feld.

- Tutorial für Pflegepersonal
- Tutorial für Ärzte
- Pflege- und Therapiesitzung
- Tutorial für Ärzte und Pflege
- Wissenschaftliches Programm
- Satellitensymposium



# ZEITÜBERSICHT

SAMSTAG, 21. JANUAR 2012

EEC Raum 4	EEC Raum 5	Raum Paris	
			07.00 - 07.30
			07.30 - 08.00
			08.00 - 08.30
			08.30 - 09.00
<b>Tutorial Ärzte/Pflege</b> Notfallsituationen auf der ITS – Fall-basiertes Training/ALS 72	<b>Tutorial Ärzte/Pflege</b> Notfallsituationen auf der ITS – Fall-basiertes Training/ALS 72	<b>Thalamussyndrome in der Neurologischen Intensivmedizin</b> 42	09.00 - 09.30
			09.30 - 10.00
			10.00 - 10.30
			10.30 - 11.00
<b>Tutorial Ärzte/Pflege</b> Durchführung klinischer Studien auf der Intensivstation und der Stroke Unit 72		<b>Management Intraventrikulärer Blutungen</b> 44	11.00 - 11.30
			11.30 - 12.00
			12.00 - 12.30
			12.30 - 13.00
			13.00 - 14.00
			14.30 - 15.00



# WISSENSCHAFTLICHE ORGANISATION



**Deutsche Gesellschaft für Neurointensiv- und Notfallmedizin**



**Deutsche Schlaganfall-Gesellschaft (DSG)**

## **Kongresspräsidenten**

Prof. Matthias Endres (DSG)  
Klinik und Poliklinik für  
Neurologie / CCentrum 15  
Charité Universitätsmedizin Berlin  
Charitéplatz 1 · 10117 Berlin  
matthias.endres@charite.de

Prof. Peter Vajkoczy (DGNi)  
Klinik für Neurochirurgie / CCentrum 15  
Charité Universitätsmedizin Berlin  
Augustenburger Platz 1 · 13353 Berlin  
peter.vajkoczy@charite.de

## **Wissenschaftliches Sekretariat**

Dr. Gerhard Jan Jungehülsing  
Klinik und Poliklinik für Neurologie / CCentrum 15  
Centrum für Schlaganfallforschung Berlin  
Charité Universitätsmedizin Berlin  
Charitéplatz 1 · 10117 Berlin  
jan.jungehueling@charite.de

## **Lokales wissenschaftliches Organisationskomitee**

Prof. Dr. Lutz Harms  
PD Dr. Peter Horn  
Dr. Gerhard Jan Jungehülsing  
Prof. Dr. Eric Jüttler  
Prof. Dr. Andreas Meisel

Dr. Christian H. Nolte  
Prof. Dr. Jan Sobesky  
Dr. Steffen Weber-Carstens  
PD Dr. Johannes Woitzik  
Dr. Stefan Wolf

## **Lokale Organisation**

Miriam Bauer  
Liane Clevert  
Claudia Kunze  
Ulrike Lachmann

Maria Nennhaus  
Conny Sternitzky  
Linda Tidwell



# WISSENSCHAFTLICHE ORGANISATION

## Wissenschaftlicher Vorstand

Prof. Dr. M. Endres, Berlin  
Prof. Dr. M. Grond, Siegen (DSG)  
Prof. Dr. J. Röther, Hamburg (DSG)

Prof. Dr. S. Schwab, Erlangen (DGNI)  
Prof. Dr. A. Unterberg, Heidelberg (DGNI)  
Prof. Dr. P. Vajkoczy, Berlin

## Wissenschaftlicher Beirat

PD Dr. J. Berrouschot, Altenburg  
Prof. Dr. O. Busse, Berlin (DSG)  
Prof. Dr. A. Ferbert, Kassel (DGN)  
Prof. Dr. O. Jansen, Kiel  
Prof. Dr. J.P. Jantzen, Hannover (ADNANI)  
PD Dr. M. Müllges, Würzburg

Prof. Dr. J. Piek  
Prof. Dr. E. Rickels, Celle (DGNC)  
Prof. Dr. O. Sakowitz, Heidelberg (DGNC)  
Prof. Dr. R. Schneider, Aschaffenburg (DSG)  
Prof. Dr. D. Schneider, Leipzig (DGNI)

## Pflegebeirat

Dr. J. Glahn, Minden  
J.P. Hansen, Bonn  
M. Hoffmann, Heidelberg

M. Kruse, Minden  
G. Schönherr, Freiburg



# WISSENSCHAFTLICHES PROGRAMM

MITTWOCH, 18. JANUAR 2012

15:30 – 17:00

## **GACHE-Update Der neueste Stand**

ECC Raum 5

*Vorsitz: U. Meyding-Lamadé (Frankfurt/M.)*

### **1 GACHE Update**

*S. Ghasemzadeh-Asl (Frankfurt/M.)*

### **2 Meningoenzephalitis: Neues zu tropischen Erkrankungen**

*U. Meyding-Lamadé (Frankfurt/M.)*

### **3 Liquordiagnostik: interessante Aspekte**

*C. Jacobi (Frankfurt/M.)*



# Ihre Konferenz in guten Händen

Maßgeschneidertes Konferenzmanagement zur Verwirklichung Ihrer Ziele



Let's  
meet

Congrex bietet Ihnen effektive Lösungen für die Planung von Meetings, Veranstaltungen und Konferenzen, das Verbandsmanagement sowie die Organisation von Reisen und Unterkünften. Seit seiner Gründung im Jahr 1982 betreut Congrex in seinen weltweiten Niederlassungen und Partnerbüros Unternehmen aus den verschiedensten Branchen. Zu unseren Kunden zählen nationale und internationale Verbände, Unternehmen und Regierungsorganisationen.

Ihr Erfolg ist die größte Motivation für Congrex. Wir sind davon überzeugt, dass eine enge Beziehung zu unseren Kunden im Mittelpunkt unserer Arbeit steht. Gemeinsam verwirklichen wir spannende Projekte und schaffen nachhaltige Erfolge.

Let's meet! Besuchen Sie uns auf [www.congrex.de](http://www.congrex.de)



# WISSENSCHAFTLICHES PROGRAMM

DONNERSTAG, 19. JANUAR 2012

07:45 – 08:30

## **Early Hour Educational Course (EHEC) on EHEC**

ECC Saal D

Vorsitz: *C. Gerloff (Hamburg)*  
*J. Röther (Hamburg)*

### 4 **Neurologische Komplikationen bei EHEC-HUS Serotyp O104**

*C. Gerloff (Hamburg)*

### 5 **MRT-Verlauf bei NEURO-EHEC-HUS**

*J. Röther (Hamburg)*

08:30 – 10:00

## **Neurologische Komplikationen nach Extrem-Sport**

ECC Saal D

Vorsitz: *M. Endres (Berlin)*  
*G.J. Jungehülsing (Berlin)*

### 6 **Tauchen und Apnoe**

*P.D. Schellinger (Minden)*

### 7 **Boxen**

*M. Köhrmann (Erlangen)*

### 8 **Bungee Jumping**

*H.B. Huttner (Erlangen)*

### 9 **Marathon**

*K.G. Häusler (Berlin)*

### 10 **Höhenkrankheit**

*J. Weber (Klagenfurt)*



# WISSENSCHAFTLICHES PROGRAMM

DONNERSTAG, 19. JANUAR 2012

08:30 – 10:00

## **Akutes Hirntrauma und systemische Organschäden**

ECC Raum 1

Vorsitz: *P. Vajkoczy (Berlin)*  
*M. Quintel (Göttingen)*

- 11 **Akute Hirnschädigung und akute Lungenschädigung – gibt es Zusammenhänge?**  
*J.F. Heuer (Göttingen)*
- 12 **Extrakranielle Pathologie und Organversagen – was bedeuten systemische Veränderungen für das Gehirn?**  
*K. Engelhard (Mainz)*
- 13 **Inzidenz, Verlauf und Erregerspektrum der VAP (ventilator-assoziierten Pneumonie) bei akuter Hirnschädigung**  
*T. Welte (Hannover)*
- 14 **cfos und Andere – welche Biomarker sind geeignet Interaktionen zwischen Gehirn und anderen Organen zu beschreiben?**  
*W. Brück (Göttingen)*
- 15 **Neuro-Endokrinologie**  
*A. Kleindienst (Erlangen)*

08:30 – 10:00

## **ADNANI (1) – zerebrales Monitoring: Was ist State-of-the-art?**

ECC Raum 2

Vorsitz: *J.-P. Jantzen (Hannover)*  
*U. Illievich (Linz, A)*

- 16 **ICP oder CPP?**  
*J.-P. Jantzen (Hannover)*
- 17 **Oximetrie- invasiv und non-invasiv**  
*M. Heringlake (Lübeck)*
- 18 **CBF und Mikrodialyse**  
*M. Menzel (Wolfsburg)*
- 19 **Evozierte Potentiale**  
*M. Dinkel (Bad Neustadt)*



# WISSENSCHAFTLICHES PROGRAMM

DONNERSTAG, 19. JANUAR 2012

08:30 – 10:00

## **Schlaganfall – aktuelle Studien**

ECC Raum 3

Vorsitz: *H.-C. Diener (Essen)*  
*P. Ringleb (Heidelberg)*

- 20 **Was lernen wir aus negativen Studien?**  
*H.-C. Diener (Essen)*
- 21 **Giant-Aneurysm Register**  
*J. Dengler (Berlin)*
- 22 **ENDO-STROKE Register**  
*O. Singer (Frankfurt/M.)*
- 23 **DESTINY-R**  
*E. Jüttler (Berlin)*
- 24 **EXTEND und ECASS-4**  
*W. Hacke (Heidelberg)*
- 25 **Wake Up Stroke**  
*G. Thomalla (Hamburg)*

08:30 – 10:00

## **Probleme von Neuro-Aids auf der Intensivstation**

ECC Raum 4

Vorsitz: *L. Harms (Berlin)*  
*H.-W. Pfister (München)*

- 26 **PML**  
*G. Arendt (Düsseldorf)*
- 27 **Opportunistische Infektionen – Update**  
*M. Maschke (Trier)*
- 28 **DD pitfalls opportunistischer Infektionen aus bildmorphologischer Sicht**  
*M. Obermann (Essen)*
- 29 **Akute HIV-assoziierte neuromuskuläre Syndrome**  
*K. Hahn (Berlin)*
- 30 **Interaktionsspektren der antiretroviralen Therapie aus intensivmedizinischer Sicht**  
*E. Schielke (Berlin)*



# WISSENSCHAFTLICHES PROGRAMM

DONNERSTAG, 19. JANUAR 2012

10:30 – 12:30

## **Präsidentensymposium Trauma und Traumafolgen**

ECC Saal D

Vorsitz: *M. Endres (Berlin)*  
*P. Vajkoczy (Berlin)*

- 31 **Spinales Trauma: neue therapeutische Möglichkeiten**  
*M. Schwab (Zürich, CH)*
- 32 **Behandlung des schweren Schädel-Hirn-Traumas**  
*J. Pickard (Cambridge, UK)*
- 33 **Spätfolgen nach Schädel-Hirn-Trauma**  
*H. Förstl (München)*
- 34 **Apallisches Syndrom – Mythen und Fakten**  
*K.M. Einhäupl (Berlin)*

## **Verleihung Mertenspreis**

15:00 – 16:30

## **EEG-Langzeit-Monitoring auf der Intensivstation**

ECC Saal D

Vorsitz: *M. Holtkamp (Berlin)*  
*P. Horn (Berlin)*

- 35 **Indications, feasibility and limitations**  
*J. Claassen (New York, USA)*
- 36 **Elektrocorticographische Alterationen nach  
cerebrovaskulären Ereignissen**  
*J.P. Dreier (Berlin)*
- 37 **Prognostische relevanz elektroencephalographischer  
Anfälle**  
*F. Rosenow (Marburg)*
- 38 **Periodische und rhythmische EEG-Muster nicht-  
epileptischer Genese**  
*P. Grosse (Berlin)*



# WISSENSCHAFTLICHES PROGRAMM

DONNERSTAG, 19. JANUAR 2012

15:00 – 16:30

## **Intrakranielle Aneurysmen: Clippen, Coilen oder konservatives Vorgehen?**

ECC Raum 1

Vorsitz: *W. Hacke (Heidelberg)*  
*A. Raabe (Bern, CH)*

- 39 **Die Sicht des Neurochirurgen**  
*A. Raabe (Bern, CH)*
- 40 **Die Sicht des Neuroradiologen**  
*J. Fiehler (Hamburg)*
- 41 **Die Sicht des Neurologen (Fälle und Diskussion)**  
*H. Steinmetz (Frankfurt/M.)*

15:00 – 16:30

## **Physiologisches Neuro-Monitoring (DGNC)**

ECC Raum 2

Vorsitz: *A. Unterberg (Heidelberg)*  
*E. Rickels (Celle)*

- 42 **ICP / CPP / Autoregulation**  
*J.F. Stover (Zürich, CH)*
- 43 **Oxygenierung und ORx**  
*S. Wolf (Berlin)*
- 44 **Microdialysis in TBI: Lessons learned**  
*A. Sarrafzadeh-Khorassini (Genf, CH)*
- 45 **CBF Messung auf der Intensivstation: Was geht und was geht nicht?**  
*E. Keller (Zürich, CH)*
- 46 **Kombinationssonden: Markt- und Studienlage**  
*B. Orakcioglu (Heidelberg)*



# WISSENSCHAFTLICHES PROGRAMM

DONNERSTAG, 19. JANUAR 2012

15:00 – 16:30

## **Immunologische Erkrankungen**

ECC Raum 3

Vorsitz: *S. Schwab (Erlangen)*

*J. Weber (Klagenfurt)*

- 47 **Immune reconstitution inflammatory syndrome IRIS**  
*R. Martin (Zürich, CH)*
- 48 **Posteriore Leukenzephalopathie-Syndrom**  
*C. Roth (Kassel)*
- 49 **Neues aus Therapie und Differentialdiagnostik der Vaskulitis**  
*T. Magnus (Hamburg)*
- 50 **Reversibles Cerebrales Vasokonstriktions-Syndrom (RCVS)**  
*A. Meisel (Berlin)*

15:00 – 16:30

## **Prähospitale Schlaganfalldiagnostik**

ECC Raum 4

Vorsitz: *F. Schlachetzki (Regensburg)*

*M. Grond (Siegen)*

- 51 **Die Sicht des Notarztes**  
*A. Bohn (Münster)*
- 52 **Frühe Biomarker**  
*C. Förch (Frankfurt/M.)*
- 53 **Prähospitale Sonographie mit Schlaganfallmobil**  
*S. Boy (Regensburg)*
- 54 **Prähospitales cCT im Stroke-Einsatz-Mobil**  
*H.J. Audebert (Berlin)*
- 55 **Möglichkeiten und Grenzen der prähospitalen Diagnostik**  
*M. Grond (Siegen)*



# WISSENSCHAFTLICHES PROGRAMM

DONNERSTAG, 19. JANUAR 2012

15:00 – 16:30

## **Translationale Schlaganfallforschung – was ist für die Klinik relevant?**

ECC Raum 5

Vorsitz: *U. Dirnagl (Berlin)*  
*R.E. Veltkamp (Heidelberg)*

- 56 **Immunsystem nach Schlaganfall**  
*R. Veltkamp (Heidelberg)*
- 57 **Gerinnungssystem**  
*C. Kleinschnitz (Würzburg)*
- 58 **Das Adipositasparadox**  
*W. Döhner (Berlin)*
- 59 **Wachstumsfaktoren**  
*W.-R. Schäbitz (Bielefeld)*

17:00 – 18:30

## **Gerinnung und Antikoagulation auf der Neuro-Intensiv**

ECC Saal D

Vorsitz: *S. Petros (Leipzig)*  
*P. Horn (Berlin)*

- 60 **Gerinnungsprobleme bei Intensivpatienten**  
*S. Petros (Leipzig)*
- 61 **SAB, ICB und Ischämie – praxisrelevante Fragen**  
*H. Vatter (Frankfurt/M.)*
- 62 **SHT und Polytrauma**  
*C. Beynon (Heidelberg)*
- 63 **Postoperatives Management (Tumor, Wirbelsäule)**  
*M. Synowitz (Berlin)*
- 64 **Podiumsdiskussion**  
*P. Horn (Berlin)*





# WISSENSCHAFTLICHES PROGRAMM

DONNERSTAG, 19. JANUAR 2012

17:00 – 18:30

## **Komplikationen nach Schlaganfall**

ECC Raum 1

Vorsitz: *G.J. Jungehülsing (Berlin)*  
*W. Müllges (Würzburg)*

- 65 **Spastik nach Schlaganfall**  
*S. Leistner (Berlin)*
- 66 **Demenz nach Schlaganfall**  
*M. Dichgans (München)*
- 67 **Epilepsie nach Schlaganfall**  
*F. Rosenow (Marburg)*
- 68 **Schmerz nach Schlaganfall**  
*G.J. Jungehülsing (Berlin)*

17:00 – 18:30

## **Palliativ-Symposium Entscheidungen am Lebensende**

ECC Raum 2

Vorsitz: *H. Prange (Göttingen)*  
*W. Haupt (Köln)*

- 69 **Unrettbare nicht-einwilligungsfähige Intensivpatienten:  
Entscheidungen am Lebensende**  
*D. Schneider (Leipzig)*
- 70 **Therapieabbruch versus Sterbehilfe: Unterscheidung  
zwischen Handeln und Unterlassen**  
*H. Prange (Göttingen)*
- 71 **Grundsätze und Konflikte der Therapiereduktion bei  
Intensivpatienten aus juristischer Sicht**  
*G. Duttge (Göttingen)*
- 72 **Grundsätze und Konflikte palliativer Therapiestrategien  
bei Intensivpatienten aus medizinischer/ärztlicher Sicht**  
*C. Gerhard (Oberhausen)*



17:00 – 18:30

ECC Raum 3

**Encephalitis – Epidemiologie,  
Differentialdiagnose und Therapie  
autoimmuner und erregerbedingter  
Encephalitiden auf der Intensivstation**

*Vorsitz: A. Meisel (Berlin)*

*C. Gerloff (Hamburg)*

- 73 **Erregerbedingte Encephalitiden**  
*M. Friese (Hamburg)*
- 74 **Autoimmune Encephalitiden**  
*F. Leyboldt (Hamburg)*
- 75 **Serologische Diagnostik bei Encephalitiden**  
*K.-P. Wandering (Lübeck)*
- 76 **Epilepsie und Bewegungsstörungen bei autoimmunen und  
erregerbedingten Encephalitiden**  
*C.G. Bien (Bielefeld)*
- 77 **Besonderheiten und Ausblicke in der Diagnostik und  
Behandlung von Encephalitiden auf der Intensivstation**  
*H. Prüb (Berlin)*



# WISSENSCHAFTLICHES PROGRAMM

DONNERSTAG, 19. JANUAR 2012

- 17:00 – 18:30 **Freie Vorträge 1** ECC Raum 4  
**Schlaganfall**  
*Vorsitz: J. Sobesky (Berlin)*  
*G.F. Hamann (Wiesbaden)*
- 17:00 v78 **Posthämorrhagische epileptische Anfälle (QugSS2)**  
*M. Al-Khaled, C. Matthis, J. Eggers (Lübeck)*
- 17:10 v79 **Klinische Relevanz von Biomarkern der Thrombozyten- und Leukozytenaktivierung beim akuten Schlaganfall**  
*B. Schmalbach, O. Stepanow, A. Jochens, C. Riedel, S. Thier, G. Deuschl, G. Kuhlenbäumer (Kiel)*
- 17:20 v80 **Is thrombolysis safe in ischemic stroke patients with subtherapeutic oral anticoagulation?**  
*J.F. Scheitz, H.J. Audebert, M. Endres, C.H. Nolte (Berlin)*
- 17:30 v81 **Sonographische Darstellung des Midline Shifts zur Prognoseabschätzung nach intrazerebraler Blutung**  
*I.C. Kiphuth, H.B. Huttner, L. Breuer, S. Schwab, M. Köhrmann (Erlangen)*
- 17:40 v82 **Die intrazerebrale Blutung im höheren Lebensalter. Zukünftiger demographischer Wandel in einer alternden Bevölkerung**  
*M. Stein, B. Misselwitz, G.F. Hamann, W. Scharbrodt, D. Schummer, M.F. Oertel (Gießen, Eschborn, Wiesbaden)*
- 17:50 v83 **Die DWI hat FLAIR: Prädiktion von FLAIR-Läsionen mittels quantitativer DWI Analyse beim akuten Schlaganfall bei 1,5 und 3 Tesla**  
*V.I. Madai, I. Galinovic, O. Zaro Weber, K.L. Stengl, F.C.A. von Samson-Himmelstjerna, J.B. Fiebach, J. Sobesky (Berlin)*
- 18:00 v84 **Optimierte Detektion von Vorhofflimmern nach ischämischem Schlaganfall: SAMBA-AF**  
*B. Kallmünzer, L. Breuer, C. Hering, D. Raaz-Schrauder, R. Kollmar, H.B. Huttner, S. Schwab, M. Köhrmann (Erlangen)*
- 18:10 v85 **Schlaganfall-MRT und MR-basierte Lyse bei hochbetagten Patienten**  
*L. Niehaus, B. Dimitrijeski (Winnenden)*
- 18:20 v86 **Hemikraniektomie und Hypothermie zur Therapie des malignen Mediainfarktes – eine sinnvolle Kombination?**  
*W.-D. Niesen, M. Reinhard, C. Weiller (Freiburg)*



# WISSENSCHAFTLICHES PROGRAMM

DONNERSTAG, 19. JANUAR 2012

Ab 20:00

**ANIM-Party 2012**

**HBC, Berlin**

(Detailinformationen siehe Seite 102)



# WISSENSCHAFTLICHES PROGRAMM

FREITAG, 20. JANUAR 2012

08:30 – 10:00

## **Neurotoxische Erkrankungen des ZNS**

ECC Saal D

Vorsitz: *W.-R. Schäbitz (Bielefeld)*

*F. Erbguth (Nürnberg)*

87 **Neurologische Erkrankungen durch Tiergifte**

*L. Harms (Berlin)*

88 **Neurologische Erkrankungen durch Drogen und Lösungsmittel**

*F. Erbguth (Nürnberg)*

89 **Gefährliche Bakteriengifte: Tetanus und Botulinumtoxin**

*W.-R. Schäbitz (Bielefeld)*

90 **Diagnostik und Therapie des Alkoholdelirs**

*S. Schwarz (Mannheim)*

08:30 – 10:00

## **Organspende – quo vadis**

ECC Raum 1

Vorsitz: *G. Gahn (Karlsruhe)*

*R. Firsching (Magdeburg)*

91 **Pitfalls/Fallstricke bei der Hirntoddiagnostik**

*G. Gahn (Karlsruhe)*

92 **Situation der Organspende in Deutschland**

*G. Kirste (Frankfurt/M.)*

93 **Organspende aus der Sicht eines Transplantationschirurgen**

*O. Guckelberger (Berlin)*

94 **Widerspruchslösung oder erweiterte Zustimmungslösung?**

*T. Windhorst (Münster)*

95 **Geschichte und Kontroversen des Hirntodes**

*R. Firsching (Magdeburg)*



# WISSENSCHAFTLICHES PROGRAMM

FREITAG, 20. JANUAR 2012

08:30 – 10:00

## **Intrakranielle Stenosen: Bypass, Stent oder konservativ?**

ECC Raum 2

Vorsitz: *O. Jansen (Kiel)*  
*E.B. Ringelstein (Münster)*

- 96 **Die Sicht des Neurochirurgen**  
*P. Vajkoczy (Berlin)*
- 97 **Die Sicht des Neuroradiologen**  
*O. Jansen (Kiel)*
- 98 **Die Sicht des Neurologen (Fälle und Diskussion)**  
*T. Neumann-Haefelin (Fulda)*

08:30 – 10:00

## **Aktuelle Studien in der Neuro-Intensivmedizin**

ECC Raum 3

Vorsitz: *E. Jüttler (Berlin)*  
*R. Kollmar (Erlangen)*

- 99 **Aktuelle allgemeinintensivmedizinische Studien aus 2011**  
*D. Staykov (Erlangen)*
- 100 **Aktuelle neuro-intensivmedizinische Studien aus 2011**  
*B. Pfausler (Innsbruck, A)*
- 101 **Ongoing trials in der Neuro-Intensivmedizin**  
*J. Woitzik (Berlin)*
- 102 **IGNITE-assoziierte Studien**  
*J. Bösel (Heidelberg)*
- 103 **Hyperbare Sauerstofftherapie nach akuter fokaler  
zerebraler Ischämie**  
*D. Michalski (Leipzig)*

**Kurzvorträge: Posterhighlights aus der Session „Aktuelle  
Studien der Neuro-Intensivmedizin“ der ANIM 2012**



# WISSENSCHAFTLICHES PROGRAMM

FREITAG, 20. JANUAR 2012

08:30 – 10:00

## **Schlaganfall und Psyche**

ECC Raum 4

Vorsitz: *M. Endres (Berlin)*  
*C. Otte (Hamburg)*

104 **Stress und Schlaganfall**

*M. Endres (Berlin)*

105 **Depression und kardiovaskuläre Erkrankungen**

*C. Otte (Hamburg)*

106 **Post Schlaganfall Depression**

*G. Kronenberg (Berlin)*

107 **Dissektion der hirnversorgenden Arterien: von der organischen Erkrankung zur physischen Verarbeitung**

*V. Speck (Erlangen)*

08:30 – 10:00

## **Komplikationen nach SAB**

Raum Paris

Vorsitz: *D. Hänggi (Düsseldorf)*  
*E. Schmutzhard (Innsbruck, A)*

108 **Cerebraler Vasospasmus**

*D. Hänggi (Düsseldorf)*

109 **Cortical Spreading Depression (CSD)**

*J. Woitzik (Berlin)*

110 **Hydrocephalus**

*M. Schuhmann (Tübingen)*

111 **Entzündung**

*E. Schmutzhard (Innsbruck, A)*



# WISSENSCHAFTLICHES PROGRAMM

FREITAG, 20. JANUAR 2012

10:30 – 12:00

## **Schädel-Hirn-Trauma – Hot Topics 2011/2012 (DGNC)**

ECC Saal D

Vorsitz: *O. Sakowitz (Heidelberg)*  
*J. Meixensberger (Leipzig)*

- 112 **Experimentelle Neurotraumatologie – neue Entwicklungen**  
*N. Plesnila (München)*
- 113 **Dekompressionstrepanation beim schweren SHT:  
Ergebnisse der DECRA-Studie und mehr**  
*K. Zweckberger (Heidelberg)*
- 114 **Polytraumatisierte Patienten mit SHT: Koagulopathie und  
Transfusion**  
*M. Maegele (Köln)*
- 115 **Severe TBI, spreading depolarizations and outcome**  
*J. Woitzik (Berlin)*

10:30 – 12:00

## **Lysetherapie und Rekanalisation: systemisch oder intra-arteriell?**

ECC Raum 1

Vorsitz: *W. Hacke (Heidelberg)*  
*D.G. Nabavi (Berlin)*

- 116 **Wann I.V., wann I.A.?**  
*P.D. Schellinger (Minden)*
- 117 **Gelebte Bridging-Konzepte**  
*B. Eckert (Hamburg)*
- 118 **Welche Imaging-Konstellation für die erweiterte Lyse und  
den Aufwach-Schlaganfall**  
*J. Sobesky (Berlin)*





FREITAG, 20. JANUAR 2012

10:30 – 12:00

## **Der sehr alte Patient**

ECC Raum 2

Vorsitz: *T. Neumann-Haefelin (Fulda)*  
*H.B. Huttner (Erlangen)*

119 **Schlaganfall – Besonderheiten der Akutbehandlung bei > 80-Jährigen**

*T. Neumann-Haefelin (Fulda)*

120 **Neurochirurgie – welche Patienten profitieren auch im hohen Alter?**

*J. Piek (Rostock)*

121 **Neuro-Intensivmedizin – gibt es Altersgrenzen für eine intensivmedizinische Behandlung?**

*H.B. Huttner (Erlangen)*

122 **Rehabilitation – geriatrische Komplexbehandlung in der Neurologie**

*A. Saure (Bad Hersfeld)*

10:30 – 12:00

## **Neurothrombektomie beim akuten Schlaganfall: Warum, wie und wann?**

ECC Raum 3

Vorsitz: *O. Jansen (Kiel)*  
*S. Schwab (Erlangen)*

123 **Welche Bildgebung ist zur Patientenselektion geeignet?**

*C. Riedel (Kiel)*

124 **Material und Methoden zur erfolgreichen Neurothrombektomie**

*T. Liebig (Köln)*

125 **Was wissen wir bisher über die klinischen Ergebnisse nach Neurothrombektomie?**

*J. Fiehler (Hamburg)*

126 **Brauchen wir neue Versorgungsstrukturen zur Neurothrombektomie?**

*M. Köhrmann (Erlangen)*



# WISSENSCHAFTLICHES PROGRAMM

FREITAG, 20. JANUAR 2012

10:30 – 12:00

## **ADNANI (2) – intensivmedizinischer Alltag**

ECC Raum 4

Vorsitz: *A. Schwartz (Hannover)*  
*H. Tritthart (Graz, A)*

127 **S3-Leitlinie Sedierung: Gelebte Wirklichkeit?**

*W. Mauritz (Wien, A)*

128 **EEG-gestütztes Sedierungsmonitoring?**

*A. Schultz (Hannover)*

129 **Ernährung: Gibt es die ideale „Neuronutrition“?**

*T. Felbinger (München)*

130 **Ist Beatmung neurodestruktiv?**

*B. Lachmann (Rotterdam, NL)*

14:00 – 15:00

## **Postersitzung/-führung:**

Foyer 3

### **Poster P216 – P383**

(Detailinformationen siehe Seite 45 – 62)

15:00 – 16:30

## **Spinaler Notfall – Akutdiagnostik und Therapie**

ECC Saal D

Vorsitz: *P.D. Schellinger (Minden)*  
*B. Meyer (München)*

131 **traumatisch**

*C. Thome (Innsbruck, A)*

132 **entzündlich**

*F. Ringel (München)*

133 **vaskulär**

*A.J. Grau (Ludwigshafen)*

134 **neoplastisch**

*M. Czabanka (Berlin)*

135 **immunologisch**

*R. Linker (Erlangen)*



# WISSENSCHAFTLICHES PROGRAMM

FREITAG, 20. JANUAR 2012

15:00 – 16:30

## ICB

ECC Raum 2

Vorsitz: T. Steiner (Frankfurt/M.)  
A. Unterberg (Heidelberg)

136 **Endoskopische Hämatomausräumung**

B. Orakcioglu (Heidelberg)

137 **STICH-2**

V. Seifert (Frankfurt/M.)

138 **Kleinhirnblutungen**

P. Horn (Berlin)

139 **Blutdruckmanagement bei intrazerebraler Blutung**

T. Steiner (Frankfurt/M.)

140 **Mikroblutungen**

G.F. Hamann (Wiesbaden)

15:00 – 16:30

## Hirntoddiagnostik

ECC Raum 3

Vorsitz: S. Brandt (Berlin)  
J. Berrouschot (Altenburg)

141 **Evolution des Hirntodkonzeptes: Kriterien im Wandel der Zeit**

S. Brandt (Berlin)

142 **Stellenwert der apparativen Zusatzdiagnostik**

O. Hoffmann (Potsdam)

143 **10 Jahre Hirntoddiagnostik in Berlin und Brandenburg**

F. Masuhr (Berlin)

144 **Öffentlichkeitsarbeit: Fakten und Mythen der Transplantationsmedizin**

D. Bösebeck (Berlin)

145 **Podiumsdiskussion**

J. Berrouschot (Altenburg)



# WISSENSCHAFTLICHES PROGRAMM

FREITAG, 20. JANUAR 2012

15:00 – 16:30

## **Stroke Units**

ECC Raum 4

Vorsitz: *O. Busse (Berlin)*  
*J. Röther (Hamburg)*

146 **Stroke Unit Zertifizierung in Deutschland**

*O. Busse (Berlin)*

147 **Probleme in der Zertifizierung**

*D.G. Nabavi (Berlin)*

148 **Tele-Stroke Units**

*B. Widder (Günzburg)*

149 **Comprehensive Stroke Units und Neurovaskuläre Zentren**

*E.B. Ringelstein (Münster)*

150 **Der Rettungsdienst und die Stroke Unit**

*A. Bohn (Münster)*

151 **Probleme mit dem MDK**

*M. Grond (Siegen)*

17:00 – 18:30

## **Sepsis und Sepsiskomplikationen**

ECC Saal D

Vorsitz: *K. Fuchs (Regensburg)*  
*W.J. Schulte-Mattler (Regensburg)*

152 **Supportive und adjunktive Therapie der Sepsis – aktuelle Aspekte**

*F.M. Brunkhorst (Jena)*

153 **Critical Illness Polineuropathie und Myopathie**

*W.J. Schulte-Mattler (Regensburg)*

154 **Gerinnung und Sepsis**

*C.-E. Dempfle (Mannheim)*

155 **Rationale Antibiotikatherapie in der Sepsis**

*A. Uhrig (Berlin)*



FREITAG, 20. JANUAR 2012

17:00 – 18:30

## **Perioperativer Schlaganfall**

ECC Raum 2

Vorsitz: C. Weimar (Essen)  
M. Köhrmann (Erlangen)

- 156 **Absetzen von Thrombozytenfunktionshemmern perioperativ**  
C. Weimar (Essen)
- 157 **Hochgradige Carotisstenosen bei herzthoraxchirurgischen Eingriffen**  
M. Görtler (Magdeburg)
- 158 **Perioperative Umstellung einer oralen Antikoagulation**  
S. Alban (Kiel)
- 159 **Thrombolyse und orale Antikoagulation nach OP**  
J. Röther (Hamburg)

17:00 – 18:30

## **White Matter Lesions – die kognitiven Folgen unerkannter Schlaganfälle (Kompetenznetz Schlaganfall)**

ECC Raum 3

Vorsitz: A. Villringer (Leipzig)  
M. Dichgans (München)

- 160 **Overview**  
A. Villringer (Leipzig)
- 161 **Häufigkeit von white matter lesions**  
P.-U. Heuschmann (Berlin)
- 162 **Silent strokes – truly silent?**  
M. Dichgans (München)
- 163 **White matter lesions – cognitive consequences after stroke**  
L. Pantoni (Firenze, I)
- 164 **Clinical significance of white matter lesions**  
R. Schmidt (Graz, A)



- 17:00 – 18:30 **Freie Vorträge 2** ECC Raum 4  
**Neuro-Intensiv**  
Vorsitz: C. Dohmen (Köln)  
C. Ploner (Berlin)
- 17:00 v165 **Predictors of outcome in acute subdural hematoma: a retrospective single-center analysis of 319 patients**  
U. Meier, M. Ebenau, F. AlZain, J. Lemcke (Berlin)
- 17:10 v166 **Komplikationen der autologen Knochendeckelreimplantation nach dekompensiver Kraniektomie – eine Analyse von 428 Eingriffen**  
C. Ewald, A. Günther, J. Walter, Y. Sakr, R. Kalff (Jena)
- 17:20 v167 **Rolle der zerebralen Autoregulation im Acetaminophen-Intoxikationsmodell des akuten Leberversagens im Schwein**  
C. Thiel, M. Schenk, E. Hawerkamp, K. Thiel, K. Scheuermann, W. Klingert, J. Scheppach, A. Königsrainer, M. Morgalla, M. Schuhmann (Tübingen)
- 17:30 v168 **Continuous selective intraarterial infusion of nimodipine for therapy of refractory cerebral vasospasm**  
S. Ott, S. Wolf, S.-O. Rodiek, L. Schürer, C.B. Lumenta (München, Berlin)
- 17:40 v169 **Elimination of carotid- and vertebral Dissection in Traumatic Brain Injury Patients by CT-Angiography: Is it really always necessary?**  
D.C. Engel, L. Stieglitz, A. Raabe (St. Gallen, Bern, CH)
- 17:50 v170 **Electrographic seizures after subarachnoid hemorrhage lead to derangement of brain homeostasis in humans**  
J. Claassen, A. Perotte, S. Kleinberg, D. Albers, J.M. Schmidt, B. Tu, N. Badjatia, K. Lee, H. Lantigua, S. Mayer, E. Connolly, L. Hirsch, G. Hripcsak (New York, USA)
- 18:00 v171 **Plasmablast expansions in recent, ocular and non-immunosuppressive treated Myasthenia gravis**  
S. Kohler, T. Keil, T. Alexander, M. Swierzy, M. Ismael, J.-C. Rückert, A. Thiel, A. Meisel (Berlin)
- 18:10 v172 **NMDA-receptor mediated excitotoxicity is involved in the neuropathogenesis of experimental cerebral malaria**  
B. Taferner, K. Wechselberger, R. Beer, G. Brössner, A. Dietmann, M. Fischer, N. Singewald, E. Schmutzhard, P. Lackner (Innsbruck, A)



# WISSENSCHAFTLICHES PROGRAMM

FREITAG, 20. JANUAR 2012

18:20

- V173 **Spreading Depolarisations in acutely brain-injured patients are preceded by a loss in high-frequency band-power**  
*D. Hertle, M. Heer, E. Santos, C.M. Kowoll, C. Dohmen, J. Diedler, R. Veltkamp, A. Unterberg, O. Sakowitz (Heidelberg, Köln)*

18:30 – 19:30

**Mitgliederversammlung DGNI**

ECC Saal D



# WISSENSCHAFTLICHES PROGRAMM

SAMSTAG, 21. JANUAR 2012

08:30 – 10:00

## Freie Vorträge

### My Worst Case

Vorsitz: M. Grond (Siegen)

S. Schwab (Erlangen)

ECC Saal D

08:30

V174 **„GBS“ und schwerste Enzephalopathie bei Intoxikation durch Fremdeinwirkung – ein Fallbericht**

C. Kruczek, G. Hennen, S. Hein, G. Wöbker, S. Isenmann (Wuppertal)

08:45

V175 **MR-negative spinale durale arteriovenöse Fistel – Histologie als Wegweiser**

J. Becker, M. Kraemer, P. Stracke, K. Keyvani, P. Berlit (Essen)

09:00

V176 **Therapieoptionen zur Statusbehandlung bei Rasmussen Enzephalitis – eine Kasuistik**

P. Pöschl, C.G. Bien, H. Pels (Regensburg, Bielefeld)

09:15

V177 **Aggressive interdisziplinäre Therapie bei schwerer Sinusvenenthrombose im Rahmen einer Autoimmunerkrankung – ein Fallbericht**

S. Schönenberger, J. Bösel (Heidelberg)

09:30

V178 **Triple coital cerebral haemorrhage: a case report of sporadic juvenile cerebral amyloid angiopathy**

R. Helbok, R. Ehling, R. Beer, P. Lackner, G. Brössner, B. Pfausler, C. Roecken, A. Aguzzi, E. Schmutzhard (Innsbruck, A; Kiel; Zürich, CH)

09:45

V179 **Klinische Remission einer therapierefraktären autoimmunvermittelten Polyneuropathie nach Hochdosis-Chemotherapie und autologer Stammzelltransplantation**

F. Scheibe, A. Meisel, K. Angstwurm, H. Prüb, M. Köhnlein, T. Alexander, O. Wengert, R. Arnold, F. Hiepe, L. Harms (Berlin, Regensburg)





# WISSENSCHAFTLICHES PROGRAMM

SAMSTAG, 21. JANUAR 2012

08:30 – 10:00

## **Posttraumatische Belastungsstörung nach Neuro-intensivmedizinischer Behandlung**

ECC Raum 1

Vorsitz: R. Kollmar (Erlangen)  
M. Endres (Berlin)

- 180 **Posttraumatische Belastungsstörung: Terminologie und Erklärungsansätze**  
*H. Freyberger (Greifswald)*
- 181 **Posttraumatische Belastungsstörung nach einem akuten neurologischen Ereignis**  
*T. Schenk (Erlangen)*
- 182 **Langzeitoutcome nach malignem Mediainfarkt**  
*H. Neugebauer (Berlin)*
- 183 **Neuropsychologische Folgen bei Querschnittspatienten**  
*N. Weidner (Heidelberg)*
- 184 **Auswirkung des „Intensivtraumas“ auf das Langzeitoutcome**  
*G. Schelling (München)*

08:30 – 10:00

## **AVM: operieren, embolisieren, bestrahlen oder in Ruhe lassen?**

ECC Raum 2

Vorsitz: H. Steinmetz (Frankfurt/M.)

- 185 **Die Sicht des Neurochirurgen**  
*J. Schramm (Bonn)*
- 186 **Die Sicht des Strahlentherapeuten**  
*R. Engenhardt-Cabillic (Marburg)*
- 187 **Die Sicht des Neuroradiologen**  
*M. Forsting (Essen)*
- 188 **Die Sicht des Neurologen (Fälle und Diskussion)**  
*C. Stapf (Paris, F)*



# WISSENSCHAFTLICHES PROGRAMM

SAMSTAG, 21. JANUAR 2012

08:30 – 10:00

## **Thalamussyndrome in der neurologischen Intensivmedizin**

Raum Paris

Vorsitz: *D. Kömpf (Lübeck)*  
*G.J. Jungehülsing (Berlin)*

- 189 **Thalamussyndrome in der klinischen Neurologie**  
*C.H. Nolte (Berlin)*
- 190 **Das Infarktsyndrom der Percheron-Arterie**  
*D. Kömpf (Lübeck)*
- 191 **Gedächtnisstörungen nach Thalamusläsionen**  
*N. Müller (Magdeburg)*
- 192 **Sensorisches System und Schmerz nach thalamischen Läsionen**  
*T. Krause (Berlin)*
- 193 **Dysexecutive Syndrome nach Thalamusläsionen**  
*F. Ostendorf (Berlin)*

10:30 – 12:00

## **Freie Vorträge Der interessante Fall**

ECC Saal D

Vorsitz: *D. Schneider (Leipzig)*  
*W. Heide (Celle)*

10:30

- V194 **Die etwas andere Lähmung**  
*A. Hotter, N. Embacher, C. Koppelstätter, R. Helbok, G. Brössner, R. Beer, B. Pfausler, E. Schmutzhard (Innsbruck, A)*

10:45

- V195 **Läuse und Flöhe – zwei seltene Erkrankungen und eine klinische Symptomatik?**  
*M. Hinzke, U. Frost, V. Limmroth (Köln)*

11:00

- V196 **Seltene Quelle septischer Embolien**  
*I. Jahns, M. Schaupp (Bad Neustadt/S.)*

11:15

- V197 **Limbische Enzephalitis – plus?**  
*M. Ceanga, J. Klingelhöfer, A. Koch, P. Duscha, R. Steinmeier, J.J. Schwarze (Chemnitz, Berlin)*

11:30

- V198 **Die Bickerstaff-Enzephalitis kann rezidivieren – effiziente Behandlung durch frühzeitige Plasmapherese**  
*H. Weible, K. Schmidt, G. Klefer, K.-P. Wandinger, W. Heide (Berlin, Celle, Lübeck)*

11:45

- V199 **Multifokale haemorrhagische Enzephalitis mit normaler Zellzahl?**  
*W. Heide, O. Pape, D. Petersen (Celle, Lübeck)*



# WISSENSCHAFTLICHES PROGRAMM

SAMSTAG, 21. JANUAR 2012

10:30 – 12:00

## **Liquor-Symposium**

ECC Raum 1

Vorsitz: *M. Otto (Ulm)*  
*M. Stangel (Hannover)*

- 200 **Einführung und Erläuterungen zum Weiterbildungsprogramm: Laborzertifikat für Kliniker**  
*M. Otto (Ulm)*
- 201 **Akutdiagnostik bei Schlaganfall – Aktuelles zur Gerinnungsdiagnostik**  
*K. Faßbender (Homburg/S.)*
- 202 **JC-Virus-Diagnostik und Procedere**  
*M. Stangel (Hannover)*
- 203 **Differentialdiagnose Meningitis/Encephalitis auf der Intensivstation**  
*A. Spreer (Göttingen)*
- 204 **Aktuelle Kritik an den neuen diagnostischen Kriterien des MS- Einfluss auf die Intensivmedizin?**  
*H. Tumani (Ulm)*

10:30 – 12:00

## **Versorgungsforschung, Qualitätsmanagement und Gesundheitsökonomie**

ECC Raum 2

Vorsitz: *P.-U. Heuschmann (Berlin)*  
*P. Hermanek (München)*

- 205 **Wirkung von Aufklärungskampagnen auf das Handlungswissen zum Thema Schlaganfall auf die Bevölkerung**  
*P.-U. Heuschmann (Berlin)*
- 206 **Prognostische Vorhersagen auf der Basis von Qualitätssicherungsdaten: das Berliner Schlaganfall Register**  
*H.-C. Koennecke (Berlin)*
- 207 **Zeitliche Trends in der Schlaganfallbehandlung**  
*K. Berger (Münster)*
- 208 **Qualität der Frührehabilitation nach Schlaganfall**  
*B. Misselwitz (Eschborn)*
- 209 **User-Groups und die Rolle der Patienten in der Schlaganfallforschung**  
*M. Wagner (Gütersloh)*



# WISSENSCHAFTLICHES PROGRAMM

SAMSTAG, 21. JANUAR 2012

10:30 – 12:00

## **Management Intraventrikulärer Blutungen**

Raum Paris

Vorsitz: *J. Bardutzky (Freiburg)*  
*S. Wolf (Berlin)*

210 **Ventrikelblutung und Hydrozehirus als prognostischer Faktor und Therapieziel bei der ICB**

*J. Bardutzky (Freiburg)*

211 **Intraventrikuläre Fibrinolyse**

*H.B. Huttner (Erlangen)*

212 **Posthämorrhagischer Hydrozehirus**

*D. Staykov (Erlangen)*

213 **SAB-Wertigkeit der Intraventrikulären Fibrinolyse und der Lumbaldrainage**

*S. Wolf (Berlin)*

214 **CLEAR IVH**

*V. Rohde (Göttingen)*

12:30 – 15:00

## **Schlussveranstaltung**

ECC Saal D

Vorsitz: *M. Endres (Berlin)*  
*P. Vajkoczy (Berlin)*  
*S. Schwab (Erlangen)*  
*A. Unterberg (Heidelberg)*

215 **Verleihung der Posterpreise  
Vorstellung der ANIM 2013**



# POSTERSITZUNG/-FÜHRUNG

FREITAG, 20. JANUAR 2012

14:00 – 15:00

## Postersitzung/-führung

Foyer 3

### Der besondere Fall 1

Vorsitz: V. Schuchardt (Lahr-Ettenheim)

I. Schmehl (Berlin)

- P216 **Rezidivierende intracerebrale Blutungen bei einem jungen Patienten mit sporadischer cerebraler Amyloid-Angiopathie und von Willebrand-Jürgens-Syndrom**  
*J.C. Purrucker, C. Hartmann, T. Steiner (Heidelberg, Frankfurt/M.)*
- P217 **Grenzentscheidungen beim akuten Schlaganfall: intravenöse Thrombolysebehandlung bei einer 104-jährigen**  
*M. Hören, S. Leschka, I. Mader, K. Wu, C. Weiller, A. Harloff (Freiburg)*
- P218 **Möglichkeiten und Grenzen der neurologischen Frührehabilitationsbehandlung bei einem Patienten mit chronisch-progredienter neurodegenerativer Erkrankung unklarer Ätiologie**  
*R. Glazinski, S. Hartwich, R. Neamtu, M. Hartwich (Bad König)*
- P219 **SHT mit intraspinaler cervicaler Pneumorrhachis**  
*A. Rashidi, W. Albanna, R. Buhl (Solingen)*
- P220 **Schwangerschaftsassozierte Endotheliopathie – eine Erkrankung mit verschiedenen Varianten?**  
*F. Sextro, S. Klimpe, G.F. Hamann (Wiesbaden)*
- P221 **Longitudinal extensive myelitis and polyneuropathy complicating Evans syndrome**  
*R. Patejdl, K. Jost, R. Benecke, M. Wittstock (Rostock)*
- P222 **Morbus Fabry genetisch gesichert. Multiple cerebrale Ischämien und Gerinnungsstörung – Woran ist diese Genetik schuld?**  
*C. Bocksrucker, C. Eggers (Linz, A)*
- P223 **Marchiafava-Bignami-Syndrom: progredientes Psychosyndrom bei Vitamin-B12-Mangel**  
*M. Knosalla, U. Kempkes, C.-A. Haensch, H. Ringendahl, S. Isenmann (Wuppertal)*
- P224 **Primäre unilaterale multiple zystische cerebrale Manifestation einer zystischen Echinokokkus granulosis Infektion**  
*M. Wolzik-Großmann, P. Albrecht, W. Neukäter (Wesel)*
- P225 **Paradoxe Hirnembolien – ein foudroyanter Krankheitsverlauf**  
*I. Kniesch, I. Berndt, N. Pankratova, M. Ceanga, J. Klingelhöfer (Chemnitz)*



# POSTERSITZUNG/-FÜHRUNG

FREITAG, 20. JANUAR 2012

- P226 **Basilaristhrombose makroangiopathischer Ursache – Oder doch kardioembolisch?**  
*C.H. Läppchen, C. Strecker, M. Hören, M. Reinhard, C. Weiller, W.-D. Niesen (Freiburg)*
- P227 **Eklampsie ohne Prä-Eklampsie – rein neurologische Symptomatik**  
*J. Stewen, K. Brake, Z. Gumienny, W. Heide (Celle)*

14:00 – 15:00

## **Postersitzung/-führung Der besondere Fall 2**

Foyer 3

*Vorsitz: W.-D. Niesen (Freiburg)  
B.M. Mackert (Berlin)*

- P228 **PTT-relevante Antikoagulation einer Patientin mit Aortenthrombus und ausgedehntem A.-cerebri-media-Infarkt – erfolgreiche Gratwanderung**  
*M. Barleben, F. Walz, A. Schiele, W. Brandt, T. Rinnert, Z. Halloul, M. Goertler, C. Bartels (Magdeburg)*
- P229 **Adulte Phenylketonurie – Diagnose als Zufallsbefund**  
*K. Markgräfe, E. Schmid, H. Bätzner (Stuttgart)*
- P230 **Isolierte Ateminsuffizienz bei Patientin mit Myasthenia Gravis aufgrund einer Parese der Kehlkopfmuskulatur**  
*S. Parigger, D. Hofeneder, A. Wieser, S. Pöchacker (Wien, A)*
- P231 **Priapismus bei traumatischer Subarachnoidalblutung: Zufall, ein vergessenes klinisches Zeichen oder eine unerwünschte Nebenwirkung von Nimodipin?**  
*S. Heck, Y. Hocaoglu, T. Pfefferkorn (München)*
- P232 **Ungewöhnlicher Verlauf einer ätiologisch nicht sicher zuzuordnenden autoimmunvermittelten Encephalitis**  
*P. Sparenberg, S. Hoffmann, M. Köhnlein, W. Rogge, M. Lingnau, I. Schmehl, A. Tittel, S. Mutze, L. Harms, A. Meisel (Berlin)*
- P233 **Erbrechen, Kopfschmerzen und Sehstörungen bei einer 34-jährigen Frau – Zerebrale Vaskulitis oder Reversibles Vasokonstriktionssyndrom?**  
*E. Giuris, S. Jenniges, J. Glahn, P.D. Schellinger (Minden)*
- P234 **Erschwertes Weaning bei postoperativem Zwerchfellhochstand bei rechtsseitiger Phrenicusparesse – operative Zwerchfellplastik als therapeutische Option**  
*B. Leineweber, M. Schaupp, B. Kardziev (Bad Neustadt/S., Münnertstadt)*
- P235 **Lemierre's Syndrome with Fusiform Aneurysm of the Cavernous Internal Carotid Artery Segment**  
*S. Friedl, E. Keller (Zürich, CH)*



# POSTERSITZUNG/-FÜHRUNG

FREITAG, 20. JANUAR 2012

- P236 **Interventionelle Therapie bei multiplen Gefäßstenosen im vertebrobasilären Stromgebiet**  
*K. Hekimian, A. Stoll, A. Borrmann, J. Berrouschot (Altenburg)*
- P237 **Non-convulsiver Status mit erhöhtem Glukosemetabolismus im PET-CT**  
*L. Alkhatib, C. Horeanu, C. Möller, A. Wellmer (Meppen)*
- P238 **Posteriores reversibles Enzephalopathiesyndrom und Colocarcinom**  
*I. Korten, J. Hausmann, S. Kirsch, P. Kern, P. Wienecke, J.H. Faiss (Teupitz)*
- P239 **Posteriores reversibles Enzephalopathiesyndrom und Colitis ulcerosa**  
*J. Hausmann, I. Korten, S. Kirsch, P. Kern, P. Wienecke, J.H. Faiss (Teupitz)*

14:00 – 15:00

## **Postersitzung/-führung Der besondere Fall 3**

Foyer 3

Vorsitz: *G.J. Jungehülsing (Berlin)*  
*A. Hartmann (Frankfurt/Oder)*

- P240 **Therapeutische Hypothermie zum Bridging vor endovaskulärer Rekanalisation bei akuter Hirnstammischämie bei Basilarisembolie – ein Fallbericht**  
*R. Sauer, E.-M. Hauer, A. Dörfler, S. Schwab, R. Kollmar (Erlangen)*
- P241 **Akutes Nierenversagen und die Suche nach der neurologischen Ursache**  
*S. Bornmann, J. Neudeck, J. Lüken, H. Stolze, B. Vatankhah (Flensburg)*
- P242 **Wiederholte systemische Thrombolyse bei akutem Mediainfarkt und fulminanter Lungenembolie mit gutem Outcome**  
*M. Eder, P. Niederle, A. Vollath, S. Großmann, H. Pels, P. Pöschl (Regensburg)*
- P243 **Reversible toxische Leukenzephalopathie mit generalisiertem Hirnödem nach Heroineinnahme**  
*M. Becker, C. Urbanek, V. Eigler, W. Reiche, J. Schill, R. Winter, A.J. Grau (Ludwigshafen, Heidelberg)*
- P244 **Therapieoptimierung eines schweren Schlaganfalls durch teleneurologisch-teleradiologische Kooperation zwischen Klinikum Kyritz und Neurovasculärem Zentrum im Unfallkrankenhaus Berlin (UKB)**  
*P. Sparenberg, S. Kinze, W. Rogge, R. Pauli, P. Dehl, S. Mutze, C. Altrogge, T. Liebig, I. Schmehl (Berlin, Kyritz)*
- P245 **Thrombose der inneren Hirnvenen: lokale Fibrinolyse und mechanische Thrombektomie als Alternative zur Vollheparinisierung?**  
*C.M. Kowoll, C. Dohmen, F. Dorn, I. Meister, G.R. Fink, T. Liebig, H. Lockau (Köln)*
- P246 **Pure autonomic failure – ein Kolibri**  
*A. Joseph, H. Bätzner, E. Schmid (Stuttgart)*



# POSTERSITZUNG/-FÜHRUNG

FREITAG, 20. JANUAR 2012

- P247 **Bilaterale Fornixschämie – transiente globale Amnesie**  
*S. Kordowich, M. Baumgärtner, M. Zähringer, A. Lindner (Stuttgart)*
- P248 **Illustrativer Fall einer reversiblen Diffusionsstörung bei fluktuierendem Ponsinfarkt nach i.v. -Thrombolyse**  
*J. Philipps, F. Kiunka, J. Glahn, P.D. Schellinger (Minden)*
- P249 **Zwei Fälle von Stentangioplastie der A. carotis interna mit mechanischer Thrombusextraktion der A. cerebri media mittels Solitaire-Device im Rahmen einer ACI-Dissektion**  
*C. Becker, A. Runkel, N. Ernst, D. Taranu, C. Holzoffer, C. Roth, P. Papanagiotou, W. Reith, S. Walter, K. Faßbender, S. Behnke (Homburg/S.)*
- P250 **Postinterventioneller Kleinhirnabszess nach endovaskulärem Verschluss einer AV-Malformation**  
*J. Zinke, A. Waschke, C. Ewald, A. Günther, O. Witte (Jena)*

14:00 – 15:00

## Postersitzung/-führung My Worst Case

Foyer 3

Vorsitz: *P. Berlit (Essen)*

*G. Hagemann (Berlin)*

- P251 **Wiederholte Stürze bei Basilarisstenose und Alkoholabusus – Alles klar, oder?**  
*H. Kazarians, C. Arning (Hamburg)*
- P252 **„Hyperdense basilar artery sign“ und generalisierter epileptischer Anfall: Postiktale Somnolenz oder maskierte Basilaristhrombose?**  
*H. Kazarians, J. Rieper, J. Schönwälder, C. Arning (Hamburg)*
- P253 **Anorexie und Schlaganfall – eine ungewöhnliche Ätiologie**  
*J. Dunkel, C. Nas, A. Ferbert, C. Roth (Kassel)*
- P254 **Potentiell benigner Hirntumor mit schlechtem klinischem Ergebnis – Falldarstellung**  
*J. Zwierzanska, M. Trnikova, N. Grunow, K. Guthke (Görlitz)*
- P255 **Schweres posteriores reversibles Enzephalopathie Syndrom unter Leflunomidtherapie**  
*C. Hagl, P. Niederle, C. Tilz, H. Pels, P. Pöschl (Regensburg, Linz)*
- P256 **Sinusvenenthrombose mit klinischer Manifestation eines Mediainfarktes**  
*J. Ullah, C. Mauer, A. Pisarcikova, J. Kuramatsu, B. Kallmünzer, E. Ehmann, T. Struffert, S. Schwab, R. Kollmar, D. Lee (Erlangen)*
- P257 **Fulminanter akinetischer Mutismus bei Thrombose der Vena Galeni; erfolgreiche interventionelle Lokalthherapie**  
*A.S. Winkel, T. Boulanger, R. Metz, N. Diederich (Luxemburg, LUX)*





# POSTERSITZUNG/-FÜHRUNG

FREITAG, 20. JANUAR 2012

- P258 **Rasch progrediente Hirnstammdestruktion und Pneumocephalus nach Applikation von Wasserstoffperoxid (H2O2) bei OP einer Spinalkanalstenose**

*J. Kleffmann, C. Roth, A. Ferbert, W. Deinsberger (Kassel)*

- P259 **Fatal brain edema due to immune reconstitution inflammatory syndrome (IRIS) in a patient with newly diagnosed HIV infection, cryptococcal meningitis and intracerebral toxoplasmosis**

*S. Eisenach, M. Pletz, T. de la Motte, J. Zinke, O. Witte, A. Günther (Jena)*

- P260 **Two cases of fatal encephalitis in immunocompromised patients**

*I. Schirotzek, T. Schmelzer, M. Kaps (Gießen)*

14:00 – 15:00

## **Postersitzung/-führung Aktuelle Studien – Neuro-Intensivmedizin und Schlaganfall 1**

Foyer 3

*Vorsitz: M. Kaps (Gießen)  
J. Bösel (Heidelberg)*

- P261 **The beach position – crossed legs as positive predictive marker for the clinical course in neurological intensive care unit patients**

*U.C. Schneider, P. Vajkoczy (Berlin)*

- P262 **Die Apparative Zusatzdiagnostik im Rahmen der Hirntoddiagnostik. Ein Vergleich von SEP, AEP, EEG, TCD und CT-Angiografie**

*S. Welschehold, S. Boor, K. Reuland, T. Kerz, A. Reuland, C. Beyer, F. Thömke, W. Müller-Forell, A. Giese (Mainz)*

- P263 **Keine Beeinflussung der nicht invasiv gemessenen cerebralen und systemischen Hämodynamikparameter bei PEEP-Beatmung mit 5, 7 und 10 mmHg**

*E. Torka, K. Fuchs, S. Boy, J. Sponsel, U. Bogdahn, F. Schlachetzki (Regensburg)*

- P264 **Auswirkung der perkutanen Tracheotomie auf Hirndruck und zerebralen Perfusionsdruck bei Patienten mit akuten zerebralen Hirnschädigungen**

*J. Kleffmann, R. Pahl, W. Deinsberger, A. Ferbert, C. Roth (Kassel, Marburg)*

- P265 **Cooling in intracerebral hemorrhage (CINCH) trial: protocol of a randomized German-Austrian clinical trial**

*R. Kollmar, E. Jüttler, H.B. Huttner, A. Dörfler, D. Staykov, B. Kallmünzer, E. Schmutzhard, S. Schwab, G. Brössner (Erlangen)*

- P266 **Prospektives Register für das Langzeit-Outcome von Koma-Patienten (KOPFregister)**

*A. Bender, E. Grill, J. Herzog, T. Müller, L. Hansen, A. Klein, E. Koenig, F. Müller, D.A. Nowak, R. Jox, K. Howell, M. Arndt, L. Bodrozic, U. Mansmann, A. Straube (Burgau, München, Bad Aibling, Kipfenberg)*



# POSTERSITZUNG/-FÜHRUNG

FREITAG, 20. JANUAR 2012

- P267 **Langzeit-Verlauf neurologischer Intensivpatienten nach Behandlung mit milder therapeutischer Hypothermie**  
*T. Steigleder, E.-M. Hauer, B. Kallmünzer, S. Schwab, R. Kollmar (Erlangen)*
- P268 **Differences between survivors and nonsurvivors in focal status epilepticus – a retrospective analysis of a seven-year period in a tertiary centre**  
*T. Urbanic Purkart, A. Holl, R. Fischer, F. Fazekas (Graz, A)*
- P269 **Vorhersage einer Schlaganfall-assoziierten Pneumonie: Entwicklung des PANTHER-Scores**  
*H. Harms, H. Dröge, U. Grittner, A. Meisel (Berlin)*
- P270 **iCOOL 1 (induction of COOLing 1) – randomisierte Pilotstudie zum Vergleich von 2 Hypothermie-Induktionsmethoden: kalte Infusionen versus RhinoChill-Gerät**  
*C. Hametner, J. Diedler, A. Rupp, M. Sykora, M. Priglinger, J.C. Purrucker, E. Popp, T. Steiner, J. Bösel, R. Veltkamp, W. Hacke, S. Poli (Heidelberg)*
- P271 **Evaluation of brain CT scans by stroke neurologists in telemedicine: accuracy to detect clinically relevant findings in real-time**  
*V. Puetz, U. Bodechtel, J.C. Gerber, I. Dzialowski, H. Schneider, A. Kunz, H. Hentschel, C. Lautenschläger, T. Schultheiss, M. Wolz, B. Wiedemann, C. Wojciechowski, H. Reichmann, G. Gahn, R. von Kummer (Dresden, Berlin)*
- P272 **Nationales Register zur Behandlung maligner Mediainfarkte: DEcompressive Surgery for the Treatment of malignant Infarction of the middle cerebral artery – Registry**  
*H. Neugebauer, T. Nowe, G. Thomalla, T. Pfefferkorn, K. Wartenberg, H. Amiri, P.-U. Heuschmann, E. Juettler (Berlin, Hamburg, München, Halle/S., Heidelberg)*
- P273 **DEcompressive Surgery Plus Hypothermia in Space Occupying Stroke**  
*H. Neugebauer, J. Kuramatsu, W.-D. Niesen, J. Boesel, S. Poli, P.-U. Heuschmann, S. Schwab, G.J. Jungehülsing, E. Juettler, R. Kollmar (Berlin, Erlangen, Freiburg, Heidelberg)*

14:00 – 15:00

## Postersitzung/-führung Aktuelle Studien – Neuro-Intensivmedizin und Schlaganfall 2

Foyer 3

Vorsitz: C. Gerloff (Hamburg)  
P. Ringleb (Heidelberg)

- P274 **Severe Stroke Patients Develop SIRS Without Bacteremia**  
*C. Gumbinger, A. Hug, B. Mürle, B. Berger, K.-P. Becker, S. Zimmermann, A. Dalpke, R. Veltkamp (Heidelberg, Mannheim)*



# POSTERSITZUNG/-FÜHRUNG

FREITAG, 20. JANUAR 2012

- P275 **Hypothermie nach intrazerebraler Blutung: Komplikationen, Mortalität und funktionelles Langzeit-Outcome**  
*D. Staykov, I. Wagner, A. Dörfler, S. Schwab, R. Kollmar (Erlangen)*
- P276 **Behandlung, Krankheitsverlauf und Outcome schwerer intensivpflichtiger zerebraler Sinus-/Hirnvenenthrombosen – für die IGNITE-Studiengruppe: Initiative of German Neuro-Intensive Trial Engagement <http://www.dgni.de>**  
*C.M. Kowoll, C. Dohmen (Köln)*
- P277 **Induktion therapeutischer Hypothermie durch Kühlung der Hals- und Nackenregion mittels HypoCarbon Technologie**  
*B. Kallmünzer, J. Köhn, D. Abrar, S. Schwab, R. Kollmar (Erlangen)*
- P278 **EARLYDRAIN – outcome after early lumbar CSF-drainage in aneurysmal subarachnoid hemorrhage: study protocol and progress report**  
*J. Witsch, J. Bardutzky, E. Jüttler, S. Schwab, P. Vajkoczy, S. Wolf (Berlin, Freiburg, Erlangen)*
- P279 **Anämie bei Aufnahme ist ein unabhängiger Prädiktor für ein schlechteres funktionelles Outcome in Patienten mit spontaner intrazerebraler Blutung**  
*J.B. Kuramatsu, C. Mauer, H. Lücking, S.P. Kloska, P.D. Schellinger, M. Köhrmann, H.B. Huttner (Erlangen)*
- P280 **Autonomic effects of intraventricular extension in intracerebral hemorrhage**  
*M. Sykora, T. Steiner, S. Poli, A. Rocco, J. Diedler (Heidelberg)*
- P281 **Initiation of continuous positive airway pressure ventilation in the first night after stroke: a randomized feasibility study**  
*J. Minnerup, M.A. Ritter, E.B. Ringelstein, P. Young, R. Dziewas (Münster)*
- P282 **Higher incidence of pneumonia and systemic infections in poor versus good WFNS grade SAH patients**  
*S. Charalampakis, A. Sarrafzadeh, P. Bijlenga, Y. Gasche, V. Pereira, K. Schaller (Genf, CH)*
- P283 **CAPIAS-Carotid Plaque Imaging in Acute Stroke ([www.clinicaltrials.gov/NCT01284933](http://www.clinicaltrials.gov/NCT01284933))**  
*A. Karpinska, T. Saam, F. Schwarz, D. Clevert, J. Grimm, C. Cyran, C. Schäffer, C. Seiler, L. Bauer, H. Poppert, K. Nikolaou, C. Opherk, M. Reiser, M. Dichgans (München)*
- P284 **Häufigkeit und prädisponierende Faktoren für Infektionen nach Schlaganfällen**  
*M. Möller, D. Brämer, M. Schwab, A. Günther, O. Witte (Jena)*



# POSTERSITZUNG/-FÜHRUNG

FREITAG, 20. JANUAR 2012

- P285 **Secretoneurin is an early prognostic marker for hypoxic brain injury after cardiac arrest**  
*R. Beer, J. Hasslacher, D. Marlin, M. Theurl, R. Kirchmair, R. Bellmann, S. Dünzendorfer, R. Helbok, P. Lackner, E. Schmutzhard, M. Joannidis (Innsbruck, A)*

14:00 – 15:00

## Postersitzung/-führung Schlaganfall

Foyer 3

Vorsitz: *O. Busse (Berlin)*  
*C.H. Nolte (Berlin)*

- P286 **Routinedatenmessung zur Qualitätssicherung im teleneuro-medicinischen NeuroNet Netzwerk**  
*S. Theiss, F. Günzel, A. Storm, P. Hausn, S. Isenmann, J. Klisch, G.W. Ickenstein (Magdeburg, Aue, Wuppertal, Erfurt)*
- P287 **Die Moyamoya-Erkrankung – ein Update zum Stand des Wissens**  
*M. Krämer (Essen)*
- P288 **Evaluation der medizinischen, rechtlichen und ökonomischen Aspekte beim Aufbau eines regionalen teleneuromedizinischen Verbundes am Beispiel des Schlaganfallnetzwerkes TNS-NET Südwestsachsen**  
*T. Hollstein, G. Bräuer, A. Schwarz, C. Höhlig, H.J. Koch, J. Klingelhöfer, G.W. Ickenstein (Aue, Chemnitz)*
- P289 **Dysphagie – ein wenig beachtetes Symptom der Basalganglienblutung**  
*S. Suntrup, T. Warnecke, A. Kemmling, R. Dziewas (Münster)*
- P290 **The Efficacy of Thrombolysis in Lacunar Strokes – Data Analysis from the Austrian Stroke Unit Registry**  
*C. Bocksrucker, C. Eggers, L. Seyfang (Linz, Wien, A)*
- P291 **Einfluss von metabolischen Mechanismen auf die verzögerte Infarktprogression beim malignen Schlaganfall**  
*A. Pinczolics, N. Hecht, N. Sandow, S. Major, E. Jüttler, J.P. Dreier, P. Vajkoczy, J. Woitzik (Berlin)*
- P292 **Daten zur intravenösen Thrombolyse mit rt-PA aus dem Schlaganfallregister in Schleswig-Holstein (QugSS2)**  
*M. Al-Khaled, C. Matthis, J. Eggers (Lübeck)*
- P293 **Point-of-Care Laboratory Halves Door-to-Therapy-Decision Time in Acute Stroke**  
*S. Walter, P. Kostopoulos, A. Haass, Y. Liu, P. Papanagiotou, C. Roth, K. Faßbender (Homburg)*



# POSTERSITZUNG/-FÜHRUNG

FREITAG, 20. JANUAR 2012

- P294 **To stent or not to stent?**  
*M.A. Ritter, R. Dittrich, R. Dziewas (Münster)*
- P295 **“Mobile Stroke Unit” for diagnosis-based triaging of persons with suspected stroke**  
*S. Walter, P. Kostopoulos, A. Haass, P. Papanagiotou, C. Roth, W. Reith, K. Faßbender (Homburg)*
- P296 **Apraxia mimicking aphasia in acute ischemic stroke – curiosity or neglected clinical challenge?**  
*C. Schell, J. Suchan, M. Himmelbach, T. Haarmeier, S. Borchers (Tübingen)*
- P297 **Effektivität der antithrombozytären Therapie mit Clopidogrel in der Akutphase des ischämischen Hirninfarktes: eine Analyse mittels Vollblutaggregometrie**  
*S.H. Meves, U. Overbeck, K.D. Schröder, C. Krogias, H. Neubauer (Bochum)*
- P298 **Langzeitdynamik intrakranieller Stenosen und Rezidivrate ischämischer Hirninfarkte – erste Ergebnisse einer prospektiven Fallstudie unter den Bedingungen einer Stroke Unit-assoziierten Gefäßambulanz**  
*W. Klopfig, C. Hobohm, D. Michalski, A. Schulz (Leipzig)*
- P299 **Carotid Artery Stenting in Acute Stroke**  
*P. Papanagiotou, C. Roth, S. Walter, K. Faßbender, W. Reith (Homburg)*
- P300 **Mechanical Recanalization in Acute Ischemic Stroke**  
*P. Papanagiotou, C. Roth, S. Walter, K. Faßbender, W. Reith (Homburg)*
- P301 **Telemedizin-unterstützte Selektion akut verlegter Patienten innerhalb eines Schlaganfall-Netzwerks**  
*I. Dzialowski, J. Kepplinger, C. Wojciechowski, C. Lautenschläger, H. Hentschel, V. Pütz, E. Schimmel, H. Schneider, M. Wolz, P. Hoche, G. Schackert, T. Back, R. von Kummer, U. Bodechtel (Dresden, Bad Saarow, Görlitz, Arnsdorf)*

14:00 – 15:00

## Postersitzung/-führung SAB

Foyer 3

Vorsitz: A. Raabe (Bern, CH)  
U. Schneider (Berlin)

- P302 **Microglia Activation after Acute Subarachnoid Hemorrhage (aSAH) – an Intraparenchymal Reaction to an Extraparenchymal Disease**  
*U.C. Schneider, A.-M. Radon, S. Brandenburg, W. Brück, F. Heppner, P. Vajkoczy (Berlin, Göttingen)*



- P303 **Imaging Phenotype of Global Cerebral Edema after Subarachnoid Hemorrhage**  
*V. Till, J. Claassen, G. Parikh, H. Lantigua, P. Rhomberg, R. Beer, B. Hong, J. Chen, J.M. Schmidt, E. Connolly, K. Lee, N. Badjatia, E. Schmutzhard, S. Mayer, R. Helbok (Innsbruck, A; New York, USA)*
- P304 **Clipping versus Coiling. Erkenntnisse aus einer prospektiven Studie mit 156 Patienten bei aneurysmatisch bedingter SAB**  
*A. Hammer, G. Ranaie, M. Neher, I. Bär, M. Hohenhaus, C. Rüdinger, H. Steiner (Nürnberg)*
- P305 **Resolution of global cerebral edema after subarachnoid hemorrhage: a bicenter study**  
*V. Till, J. Claassen, G. Parikh, H. Lantigua, P. Rhomberg, R. Beer, B. Hong, J. Chen, J.M. Schmidt, E. Connolly, K. Lee, N. Badjatia, E. Schmutzhard, S. Mayer, R. Helbok (Innsbruck, A; New York, USA)*
- P306 **Multimodale Therapie bei therapierefraktären Vasospasmen nach Subarachnoidalblutung**  
*A. Pisarcikova, J. Ullah, C. Mauer, J. Kuramatsu, B. Kallmünzer, E. Ehmann, S.P. Kloska, T. Struffert, D. Lee, R. Kollmar (Erlangen)*
- P307 **Non-invasive neuronavigated transcranial Doppler sonography – a new tool for monitoring of vasospasm after subarachnoid hemorrhage**  
*C. Greke, A. Neulen, S. Kantelhardt, A. Giese (Göttingen, Mainz)*
- P308 **Early CT perfusion measurement in 50 patients with aneurysmal subarachnoid hemorrhage – a surrogate tool to determine clinical course**  
*H.-J. Heiroth, M.A. Kamp, B. Turowski, H.-J. Steiger, D. Hänggi (Düsseldorf)*
- P309 **Copeptin als Marker für Vasopressin-Ausschüttung und Auftreten von Diabetes insipidus centralis nach aneurysmatischer SAB**  
*K. Beseoglu, J. Perrin, H.-J. Steiger, D. Hänggi (Düsseldorf)*
- P310 **Transkranieller Doppler, Vasospasmus und neu aufgetretene ischämische Hirnläsionen nach akuter Subarachnoidalblutung. Eine altersbezogene Ereigniszeitpunkt-Analyse**  
*M. Stein, E.K. Richter, W. Scharbrodt, F. Ulrich, M.F. Oertel (Gießen)*
- P311 **Kontinuierliche, selektive intraarterielle Nimodipingabe bei therapierefraktärem zerebralen Vasospasmus nach aneurysmatischer Subarachnoidalblutung**  
*J. Oberhoffer, R. König, B. Schmitz, M. Schick, C.R. Wirtz, T. Kapapa (Günzburg, Ulm)*
- P312 **Intracerebral hemorrhage and size of ruptured intracranial aneurysm after subarachnoid hemorrhage**  
*M. Zenobi, P. Bijlenga, B. Schatlo, A. Sarrafzadeh, V. Pereira, K. Schaller (Genf, CH)*



14:00 – 15:00

## Postersitzung/-führung Entzündliche Erkrankungen

Foyer 3

Vorsitz: U. Meyding-Lamadé (Frankfurt/M.)  
O. Hoffmann (Potsdam)

- P313 **Neurological Immune Reconstitution Inflammatory Syndrome**  
S. Klien, A. Dietmann, M. Fischer, P. Lackner, R. Helbok, G. Brössner, B. Pfausler, E. Schmutzhard (Innsbruck, A)
- P314 **Immunadsorption bei steroidrefraktärem Schub der Multiplen Sklerose**  
S. Schimrigk, I. Adibi, A. Eberl, J. Galle, S. Schmidt, H. Fritz, C. Fassbender, R. Klingel, D. Fächtemann, F. Hoffmann (Lüdenscheid, Halle/D., Köln)
- P315 **Avoiding pitfalls in the diagnosis of anti-NMDA-receptor encephalitis: MRI and CSF findings in 3 patients**  
A. Alonso, B. Reuter, P. Eisele, K. Szabo, M. Fatar, M. Kablau, M.G. Hennerici, R. Kern (Mannheim)
- P316 **Therapeutische Apherese bei Patienten mit autoimmuner Enzephalitis**  
S. Ehrlich, F. Blaes, C. Fassbender, C. Finke, A. Günther, L. Harms, F. Hoffmann, R. Klingel, A. Kraft, T. Lempert, M. Tesch, J. Thomsen, H. Topka, W. Köhler (Wermsdorf, Gummersbach, Köln, Berlin, Jena, Halle/D., Oldenburg, München)
- P317 **Cerebrospinal fluid from an NMDA receptor encephalitis patient modulates in-vitro neuronal network activity**  
M. Dihné, R. Seitz (Tübingen, Düsseldorf)
- P318 **Rekrudeszierende bakterielle Meningitis bei präsakraler zystischer Raumforderung – ein Fallbericht**  
B. Künz, E. Wolf, R. Helbok, R. Beer, C. Thomé, E. Schmutzhard, B. Pfausler (Innsbruck, A)
- P319 **Spinale Beteiligung bei Anti-NMDA-Rezeptor-Enzephalitis**  
A. Kraft, F. Hoffmann (Halle)
- P320 **Cryptococcal Meningitis in a young immunocompetent patient requiring ECMO due to ARDS in the course of disease**  
S. Menon, U. Meyding-Lamadé (Frankfurt/M.)
- P321 **Klinisches Langzeitergebnis und Lebensqualität nach beatmungspflichtigem Guillain-Barré-Syndrom: eine multizentrische retrospektive Studie**  
J. Witsch, N. Galldiks, A. Bender, R. Kollmar, J. Bösel, C. Hobohm, A. Günther, K. Fuchs, W.-D. Niesen, H. Schneider, I. Schirotzek, E. Jüttler (Berlin, Köln, München, Erlangen, Heidelberg, Leipzig, Jena, Regensburg, Freiburg, Dresden, Gießen)



# POSTERSITZUNG/-FÜHRUNG

FREITAG, 20. JANUAR 2012

- P322 **Decompressive craniectomy in a young patient with an intracerebral inflammation and septic cerebral vein-thrombosis due to sinusitis**  
*J. Kleffmann, W. Deinsberger, A. Ferbert, C. Roth (Kassel)*
- P323 **CNS Manifestations of Listeria Monocytogenes Infection**  
*M. Ziaka, D. Rizos, E. Dafflou, O. Igropoulou, E. Bailis, A. Karatasistas, U. Mousafiri, K. Milios (Larissa, GR)*
- P324 **Neurologische Komplikationen bei Patienten mit enterohämorrhagischer Escherichia coli-Infektion und hämolytisch-urämischem Syndrom**  
*M. Meier-Cillien, P. Michels, D. Schwandt, J. Wessig, B. Eckert, A. Leppien, M.M. Jakubowska, F. Hagenmüller, P. Bremer, C. Neumann-Grutzeck, S. Ullrich, C.-U. v. Seydewitz, J. Röther (Hamburg)*
- P325 **Nichtinvasives bildgebendes Monitoring zerebrovaskulärer Komplikationen bei bakterieller Meningitis**  
*H. Kazarians, J. Rieper, C. Arning (Hamburg)*

14:00 – 15:00

## Postersitzung/-führung Neuromonitoring, Langzeitbehandlung, experimentelle Modelle

Foyer 3

Vorsitz: *J. Meixensberger (Leipzig)*  
*O. Sakowitz (Heidelberg)*

- P326 **Behandlung des Status epilepticus anhand eines neuronalen Netzwerkes**  
*F.M. Werner, R. Covenas (Pöbneck; Salamanca, E)*
- P327 **Critical-illness-Polyneuropathie und -Polymyopathie: Wie sicher ist die klinische Diagnose bei Patienten mit Weaning-Versagen?**  
*M. Pohl, F. Oehmichen, R. Schlosser, D. Stogowski, D. Toppel, J. Mehrholz (Kreischa)*
- P328 **Die cerebrale Autoregulation funktioniert besser bei steigendem als bei fallendem cerebralen Perfusionsdruck, während die Vasoreaktivität unabhängig von der Richtung der Blutdruckänderung ist**  
*B. Schmidt, M. Czosnyka, J. Klingelhöfer (Chemnitz; Cambridge, UK)*
- P329 **A Comparison of Near-Infrared Spectroscopy and Brain Tissue Oxygen Pressure in a Patient with Subarachnoid Hemorrhage and subsequent Vasospasm**  
*T. Kerz, C. Beyer, S. Welschehold (Mainz)*
- P330 **Effects of Erythropoietin on Brain Metabolism and Oxygenation in Poor Grade Subarachnoid Hemorrhage Patients with Refractory Vasospasm**  
*R. Helbok, E. Shaker, A. Chmelli, M. Sojer, F. Sohm, G. Brössner, P. Lackner, A.M. Zangerle, B. Pfaulser, C. Thome, E. Schmutzhard (Innsbruck, A)*





- P331 **NSE-Werte im Langzeitverlauf nach hypoxisch-ischämischer Hirnschädigung**  
*S. Heck, T. Pfefferkorn, A. Straube, A. Bender (München)*
- P332 **Advanced Neuromonitoring of the Perihematomal Edema in Intracerebral Hemorrhage**  
*M. Fischer, R. Beer, G. Brössner, P. Lackner, A.M. Zangerle, C. Freyschlag, P. Kavakebi, F. Sohm, B. Pfausler, C. Thomé, E. Schmutzhard, R. Helbok (Innsbruck, A)*
- P333 **Automated intracerebral pressure-controlled cerebrospinal fluid external drainage with LiquoGuard®**  
*S. Linsler, J. Szczygielski, M. Schmidtke, W.-I. Steudel, M. Kiefer, J. Oertel (Homburg/S.)*
- P334 **Cerebrale Autoregulation in der Schwangerschaft: Risikoprädiktor für eine Präeklampsie?**  
*M. Reinhard, W. Janzarik, E. Ehlers, R. Ehmann, J. Schork, S. Mayer, B. Gabriel, H. Prömpeler, C. Weiller (Freiburg)*
- P335 **Charakterisierung von ARI und PRx bei Patienten mit aneurysmatischer Subarachnoidalblutung**  
*J. Fontana, S. Bonev, K. Schmieder, M. Barth (Mannheim)*
- P336 **Schädigung von Patienten mit akuten zerebralen Läsionen durch frühe Physiotherapie?**  
*H. Stitz, A. Ferbert, A. Kalhout, W. Deinsberger, J. Kleffmann, C. Roth (Kassel)*
- P337 **Verbessert akutes Blutdruckmanagement die intrakranielle Kollateralenfunktion beim akuten Schlaganfall? – Ultraschallanalyse bei akuten Verschlussprozessen der Arteria carotis interna**  
*J. List, J.E. Röhl, M. Köhnlein, F. Scheibe, J. Valdueza, S.J. Schreiber (Berlin, Potsdam, Bad Segeberg)*
- P338 **Multimodales Neuromonitoring bei Patienten mit intrazerebraler Blutung**  
*J.B. Kuramatsu, E.-M. Hauer, I. Eyüpoglu, O. Ganslandt, H. Lücking, S.P. Kloska, M. Köhrmann, R. Kollmar, H.B. Huttner (Erlangen)*
- P339 **Diastolischer Flussanteil und zerebrovaskuläre CO<sub>2</sub>-Reservekapazität: Zwei Größen mit gleicher Information?**  
*O. Hensel, T. Müller (Halle/S.)*
- P340 **Measurement of Intracranial Pressure, Tissue Oxygen (ptiO<sub>2</sub>), Cerebral Blood Flow and temperature in the porcine brain tissue with a single catheter**  
*B. Alessandri, A. Heimann, A. Leidorf, A. Hecker, P.S.M. Mayr, A.N. Obeid, R. Pauly, O. Kempfski, G. Wöbker (Mainz; Oxford, UK; Huston, TX, USA; Wuppertal Barmen)*



14:00 – 15:00

## **Postersitzung/-führung Bildgebung und Schlaganfall**

Foyer 3

Vorsitz: *T. Neumann-Haefelin (Fulda)*  
*M. Ebinger (Berlin)*

- P341 **Was ist die Meinung der Experten zur konservativen Therapie der Moyamoya-Erkrankung?**  
*M. Krämer, P. Berlit, F. Diesner, N. Khan (Essen; Zürich, CH)*
- P342 **Infarktdemarkation im CCT bei Patienten mit TIA (QugSS2)**  
*M. Al-Khaled, J. Eggers (Lübeck)*
- P343 **Image guidance enhances precision and reproducibility of transcranial Doppler sonography**  
*A. Neulen, C. Greke, S. Kantelhardt, D. Wertheimer, A. Giese (Mainz, Göttingen, Hamburg)*
- P344 **Frauen haben's besser – geschlechtsspezifische Langzeiterholung nach akutem Verschluss der Arteria basilaris**  
*C. Ottomeyer, J. Zeller, G. Fesl, M. Holtmannspötter, C. Opherk, H. Brückmann, T. Pfefferkorn (München)*
- P345 **Perfusions-CT bei Basilaristhrombose: diagnostische und prognostische Wertigkeit in der Basilar Artery International Cooperation Study**  
*L.-P. Pallesen, V. Puetz, J.C. Gerber, I. Dzialowski, P. Michel, T. Pfefferkorn, H.P. Mattle, L.J. Kappelle, B. Wiedemann, A. Khomenko, A. Algra, R. von Kummer, A.M. Demchuk, W.J. Schonewille (Dresden; Lausanne, CH; München; Bern, CH; Utrecht, NL; Regensburg; Calgary, CAN; Nieuwegein, NL)*
- P346 **Darstellung des subakuten ischämischen Hirninfarkts bei 7 Tesla**  
*V.I. Madai, F.C.A. von Samson-Himmelstjerna, T. Niendorf, J. Sobesky (Berlin)*
- P347 **Multiple embolische Hirninfarkte – Wieviel Diagnostik ist nötig?**  
*A. Kraft, D. Prochnow, F. Hoffmann (Halle/S.)*
- P348 **Evaluation of the therapeutical management in spontaneous intracranial bleeding by magnetic resonance imaging**  
*C. Grimm, B. Schmitz, N. Blumstein, D. Woischneck (Ulm, Landshut)*
- P349 **Verlässlichkeit der MRT-Klassifikation der Schädelhirnverletzungen**  
*C. Grimm, B. Schmitz, N. Blumstein, D. Woischneck (Ulm, Landshut)*
- P350 **Antithrombotische Therapie und Blutungsrisiko bei Patienten mit zerebralen kavernomatösen Fehlbildungen**  
*H.-M. Schneble, D. Hervé, D. Bresson, J.-P. Guichard, E. Tournier-Lasserre, C. Tzourio, H. Chabriat, C. Stapf (Paris, F)*
- P351 **Behandlungskonzepte des mobilen Thrombus**  
*L. Timm, P. Michels, J. Röther, B. Eckert (Hamburg)*



# POSTERSITZUNG/-FÜHRUNG

FREITAG, 20. JANUAR 2012

- P352 **Prognostische Wertigkeit einer eingeschränkten cerebrovaskulären Reservekapazität bestimmt mit BOLD-fMRT: Ergebnisse einer prospektiven Beobachtungsstudie**  
*V. Puetz, S. Hoppe, U. Bodechtel, I. Dzialowski, M. Eulitz, P. Krukowski, R. von Kummer, J.C. Gerber (Dresden)*
- P353 **OPTIMAL-1 – Optimierung des cardiac outputs zur Verbesserung der zerebralen Perfusion beim akuten Mediainfarkt**  
*W.-D. Niesen, C. Weiller, M. Reinhard (Freiburg)*
- P354 **Detection of penumbral flow with quantitative perfusion weighted-MRI in acute stroke: maps, optimal flow thresholds and calibration of PW maps**  
*O. Zaro-Weber, W.-D. Heiss, J. Sobesky (Berlin, Köln)*

14:00 – 15:00

## **Postersitzung/-führung Pflege, Frührehabilitation und klinische Studien für Studienassistenten**

Foyer 3

*Vorsitz: J. Wissel (Beelitz-Heilstätten)  
J. Glahn (Minden)*

- P355 **Inzidenz der Critical-Illness-Polyneuropathie und Auswirkungen auf die Beatmungsdauer bei Patienten in der neurologisch-neurochirurgischen Frührehabilitation**  
*M. Schorl, S.J. Valerius-Kukula, T.P. Kemmer (Neresheim)*
- P356 **Klinische Sozialarbeit. Mögliche Potentiale in der interdisziplinären und multiprofessionellen Zusammenarbeit auf einer Stroke Unit**  
*S. Dettmers (Kiel)*
- P357 **Wertigkeit von Shunt-Funktionsprüfungen zur Diagnostik der Shunt-dysfunktion in der neurologischen Frührehabilitation bei erworbenem Hydrocephalus**  
*M. Schorl, J. Engelke (Neresheim, Günzburg)*
- P358 **Dauer von weaning und stationärer Behandlung der Critical illness Polyneuropathie in der Neurologischen Rehabilitation – eine laufende Studie**  
*M. Ponfick, R. Wiederer, L. Grienberger, H.-J. Gdynia, D.A. Nowak (Kipfenberg)*
- P360 **„Ich steh einfach irgendwo neben den Schuhen“ Angehörige von Menschen mit akutem Schlaganfall schildern ihre Erfahrungen mit der Situation und der Informationsvermittlung während des Aufenthaltes im Akutspital: eine qualitative Studie**  
*D. Mösinger, P. Schäfer-Keller, I.A. Frei (Basel, Aarau, CH)*
- P361 **Stroke-Schwester – ein Konzept für die ambulante Schlaganfall-Nachsorge**  
*S. Topf, A. Stoll, J. Berrouschot (Altenburg)*



# POSTERSITZUNG/-FÜHRUNG

FREITAG, 20. JANUAR 2012

14:00 – 15:00

## Postersitzung/-führung Trauma

Foyer 3

Vorsitz: *M. Czabanka (Berlin)*  
*J. Piek (Rostock)*

- P362 **Der neurotraumatologische Dienst („Flugdienst“) der Universitätsklinik für Neurochirurgie Graz**  
*F. Unger, S. Eustacchio, S. Wissa (Graz, A)*
- P363 **Decompressive craniectomy for intracranial hypertension – the Geneva experience**  
*A. Rogers, A. Sarrafzadeh, P. Bijlenga, Y. Gasche, K. Schaller (Genf, CH)*
- P364 **Technische Rettung aus Kraftfahrzeugen – Sind neue Strategien notwendig?**  
*H. Johannsen, G. Müller, C. Pastor, H.-G. Schlosser (Berlin, Bergisch Gladbach)*
- P365 **Pathomorphology of posttraumatic pupillary dysfunction in humans**  
*C. Grimm, B. Schmitz, R. Firsching, N. Blumstein, D. Woischneck (Ulm, Magdeburg, Landshut)*
- P366 **Epidemiologie des Schädel-Hirn-Trauma in Europa**  
*C. Grimm, A. Pala, D. Woischneck, S. Röhrer, C.R. Wirtz, T. Kapapa (Ulm, Landshut)*
- P367 **Posttraumatische Belastungsstörung nach Dissektion hirnversorgender Arterien**  
*V. Speck, R. Kollmar, S. Schwab, T. Schenk (Erlangen)*
- P368 **Serum pancreatic enzymes in patients with severe head injury**  
*M. Ziaka, A. Bania, E. Bailis, M. Karbouniaris, I. Papanikolaou, D. Makris, E. Zakynthinos (Larissa, GR)*

14:00 – 15:00

## Postersitzung/-führung Hot Topics – Neuro-Intensiv und Schlaganfall

Foyer 3

Vorsitz: *K. Angstwurm (Regensburg)*  
*A. Jödicke (Berlin)*

- P369 **Geräte und Vibration unterstützen die strukturierte Rehabilitation auf der neurologischen Intensivstation**  
*S. Müller, S. Schnaack, C. Werner, H. Kuhlmann, A. Bardeleben, S. Hesse (Berlin)*
- P370 **Spektrum klinischer und neuroradiologischer Befunde bei EHEC-Patienten**  
*S. Vielhaber, I. Tanev, E. Eloff (Magdeburg)*



# POSTERSITZUNG/-FÜHRUNG

FREITAG, 20. JANUAR 2012

- P371 **Therapeutische Hypothermie zum Bridging vor endovaskulärer Rekanalisation bei proximalen Verschlüssen hirnversorgender Gefäße**  
*R. Sauer, E.-M. Hauer, A. Dörfler, S. Schwab, R. Kollmar (Erlangen)*
- P372 **Please don't wake me up! – The impact of daily interruption of sedation on brain homeostasis after severe brain injury**  
*R. Helbok, P. Kurtz, M. Vibbert, M. Schmidt, L. Fernandez, M. Stuart, S. Conolly, K. Lee, J. Claassen, S. Mayer, E. Schmutzhard, N. Badjatia (Innsbruck, A; New York, USA)*
- P373 **Dysnatremia is associated with a higher mortality rate in neurosurgical ICU patients**  
*J. Walter, Y. Sakr, S. Rother, R. Kalff, C. Ewald (Jena)*
- P374 **Repetitive Continuous Intra-arterial Nimodipine Infusion in Refractory Symptomatic Vasospasm after Subarachnoid Hemorrhage**  
*A.M. Zangerle, A. Chemelli, R. Beer, T. Benke, R. Ehling, P. Lackner, G. Brössner, M. Fischer, M. Sojer, B. Pfausler, C. Thome, E. Schmutzhard, R. Helbok (Innsbruck, A)*
- P375 **Aufnahmezeiten und Häufigkeiten von Mediahauptstammverschlüssen im Lysekollektiv einer überregionalen Stroke Unit**  
*B. Platte, S. Wöpking, A. Kastrop, F. Brunner (Bremen)*
- P376 **Time to Treatment and Long-Term Outcome in Basilar Artery Occlusion**  
*C. Ottomeyer, J. Zeller, G. Fesl, M. Holtmannspötter, C. Opherk, H. Brückmann, T. Pfefferkorn (München)*
- P377 **Spreading convulsions, spreading depolarization and Epileptogenese im menschlichen zerebralen Kortex**  
*J.P. Dreier, S. Major, H.W. Pannek, J. Woitzik, M. Scheel, D. Wiesenthal, P. Martus, M. Winkler, J.A. Hartings, M. Fabricius, E.J. Speckmann, A. Gorji (Berlin, Bielefeld; Cincinnati, USA; Copenhagen, DK; Münster)*
- P378 **Die intraventrikuläre Lyse mit rtPA zeigt keinen Einfluss auf das perifokale Ödem nach intrazerebraler Blutung mit Ventrikeleinbruch**  
*B. Volbers, I. Wagner, A. Dörfler, S. Schwab, D. Staykov (Erlangen)*
- P379 **First Experiences with a Novel Endoscopic Technique to Evacuate Acute Intracerebral Hemorrhages**  
*B. Orakcioglu, Y. Uozumi, P. Schiebel, C. Beynon, A. Unterberg (Heidelberg, Tokorozawa, JP)*
- P380 **Langzeit-Outcome nach schwerem Mediainfarkt: eine Befragung ehemaliger PANTHERIS-Studienteilnehmer**  
*L. Ulm, H. Harms, S. Ohlraun, C. Meisel, A. Meisel (Berlin)*



# POSTERSITZUNG/-FÜHRUNG

FREITAG, 20. JANUAR 2012

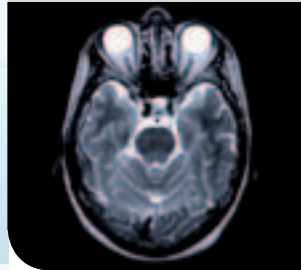
- P381 **Bewusstlosigkeit, Koma, Somnolenz, Stupor und Sopor: Wie werden diese Begriffe von Notfallmedizinern definiert und angewendet?**  
*C. Grimm, W. Stahl, D. Woischneck (Ulm, Landshut)*
- P382 **Neurological Intensive Care Medicine: setting up a Neuroscience and Rehabilitation Centre in South East Asia -Telemedicine: a useful tool to overcome 12,000 km not only for stroke but as well neurological intensive care patients**  
*U. Meyding-Lamadé, E. Craemer, C. Jacobi, Z. Hanafi, A. Aziz, I. Jafaar, S. Christian, V. Jost, C. Mohs, H. Ilssen, A. Fritz, B. Kress (Frankfurt/M.; Negara, Jerduong, BRU)*
- P383 **Safety and feasibility of therapeutic hypothermia in Neuro-ICU patients**  
*I. Schirotzek, T. Schmelzer, R. Röhrig, M. Weigand, M. Kaps (Gießen)*



## Stellenmarkt Neurologie

Wer auf der Suche nach neuen Mitarbeitern ist, inseriert am besten im Zentrum seiner Zielgruppe – im Online-Stellenmarkt der Deutschen Gesellschaft für Neurologie auf [www.dgn.org](http://www.dgn.org). In dieser Jobbörse informieren sich täglich rund 300 Neurologen und angehende Assistenzärzte über neue Stellenangebote. Jeden Tag kommt mindestens ein neues Angebot hinzu, ständig finden Sie zwischen 50 und 100 Angebote für medizinische Mitarbeiter in der Neurologie.

Alle weiteren Informationen auf [www.dgn.org](http://www.dgn.org).



# Neurologen suchen und finden im Stellenmarkt der DGN

## DER STELLENMARKT AUF EINEN BLICK

- Online-Stellenmarkt – unkomplizierte, günstige und schnelle Schaltung
- Mehr als **400 Neurologen** rufen werktags die Seite des Stellenmarkts auf.
- Auffällige, individuelle Präsentation der Anzeige, mit optionalem Download der Print-Version
- Bewerbung des Stellenmarktes unter den rund **7000 Mitgliedern** der DGN
- Platzierung von Assistenz- und Facharztstellen auch auf [www.junge-neurologen.de](http://www.junge-neurologen.de)
- Verbreitung neuer Angebote über den Kurznachrichtendienst **twitter**
- Wir gehen gerne auf Ihre individuellen Wünsche ein: Wenn Sie Fragen zur Neugestaltung von Anzeigen inkl. Printfassungen, zur Integration von Videos oder optimalen Darstellung Ihrer Leistungen haben, dann kontaktieren Sie uns einfach.

[www.dgn.org/stellenangebote](http://www.dgn.org/stellenangebote)



IHRE  
ANSPRECHPARTNERIN:

Katja Ziegler

Stellenmarkt der DGN

Tel.: +49 (0) 89 46 14 86 23

E-Mail: [stellenmarkt@dgn.org](mailto:stellenmarkt@dgn.org)



12:00 – 17:30

## **Fortbildungsreihe Neuro-Intensivmedizin kompakt**

ECC Saal D

### **Session 1**

- F384 **Neurologische Untersuchung des bewusstseinsgestörten Patienten**  
*W. Müllges (Würzburg)*
- F385 **Ernährung neurologischer Intensivpatienten**  
*W. Köhler (Wermsdorf)*
- F386 **Schluckstörungen bei neurologischen Intensivpatienten**  
*R. Dziewas (Münster)*
- F387 **Pseudotumor cerebri, spontane intrakranielle Hypotension**  
*J. Röther (Hamburg)*

### **Session 2**

- F388 **Alkoholintoxikation und Alkoholentzugsdelir**  
*T. Steiner (Frankfurt/M.)*
- F389 **Critical illness Neuropathie und Myopathie**  
*J.H. Faiss (Teupnitz)*
- F390 **Renale und hepatische Enzephalopathie**  
*R. Kollmar (Erlangen)*
- F391 **Maligne Hyperthermie, malignes neuroleptisches Syndrom**  
*G.F. Hamann (Wiesbaden)*

### **Session 3**

- F392 **Gefäßmalformationen: Intensiv-Management der akuten Blutung**  
*D. Hänggi (Düsseldorf)*
- F393 **Komplikationen nach intrakraniellen Eingriffen**  
*K. Schwerdtfeger (Homburg)*
- F394 **Myasthene Krise**  
*J. Berrouschot (Altenburg)*





15:00 – 18:30

## **Fortbildungsreihe Neuro-Intensivmedizin kompakt**

ECC Raum 1

### **Session 4**

- F395 **Enzephalitis**  
*E. Schmutzhard (Innsbruck, A)*
- F396 **Meningitis**  
*H.-W. Pfister (München)*
- F397 **Status epilepticus**  
*F. Erbguth (Nürnberg)*
- F398 **Guillain-Barré-Syndrom**  
*J. Klingelhöfer (Chemnitz)*

### **Session 5**

- F399 **Intrakranieller Druck: Monitoring und Therapie**  
*K. Zweckberger (Heidelberg)*
- F400 **Multimodales Monitoring: Möglichkeiten und Evidenz**  
*P. Horn (Berlin)*
- F401 **Therapie des schweren Schädel-Hirn-Traumas**  
*J.F. Stover (Zürich, CH)*
- F402 **Intensivmedizin und Neurotraumatologie der Wirbelsäule**  
*C. Thome (Innsbruck, A)*



# FORTBILDUNGSREIHE FÜR ÄRZTE

SAMSTAG, 21. JANUAR 2012

08:30 – 10:00

## **Fortbildung** **Leitsymptome in der Notaufnahme 1**

ECC Raum 3

F403 **Kopfschmerz**  
*R. Biniak (Bonn)*

F404 **Sensibilitätsstörung**  
*C. Roth (Kassel)*

F405 **Sehstörungen**  
*S. Brandt (Berlin)*

10:30 – 12:00

## **Fortbildung** **Leitsymptome in der Notaufnahme 2**

ECC Raum 3

F406 **Verwirrtheit**  
*A. Ferbert (Kassel)*

F407 **Bewegungsstörungen (Fälle) – Was ist das?**  
*F. Erbguth (Nürnberg)*



# PFLEGE- UND THERAPIESITZUNGEN

DONNERSTAG, 19. JANUAR 2012

08:30 – 10:00

## **Sicherheit und Fehler in der Intensivmedizin**

Raum Paris

Vorsitz: *E. Muhl (Lübeck)*

- 408 **Fehlervermeidung in der Medikation – Was hilft?**  
*E. Muhl (Lübeck)*
- 409 **Sicherheit und Fehlervermeidung in der Pflege am Beispiel Decubitus**  
*C. Wildgrube (Lübeck)*
- 410 **Fehler aufarbeiten: anonyme Reportsysteme oder Komplikationsbesprechungen im Team?**  
*M. Siering (Detmold)*

10:30 – 12:00

## **Neurochirurgie**

Raum Paris

Vorsitz: *P. Thiem (Berlin)*  
*B. Allen (Berlin)*

- 411 **Ventrikel-Drainage-Systeme, automatische Systeme**  
*P. Thiem (Berlin)*
- 412 **ICP-Monitoring aus pflegerischer Sicht**  
*J. Haslinger (Linz, A)*
- 413 **Drainagen Systeme in der Neurochirurgie „pflegerische Handlungsfelder“**  
*B. Allen (Berlin)*

13:00 – 14:30

## **Neues und Bewährtes zur Beatmungstherapie**

ECC Raum 5

Vorsitz: *P. Nydahl (Kiel)*  
*B. Burmeister (Berlin)*

- 414 **Pflege-Beatmungskonzept**  
*P. Nydahl (Kiel)*
- 415 **Sekretabsaugung und Mundpflege beim beatmeten Patienten**  
*A. Kaltwasser (Reutlingen)*
- 416 **Beatmungsstrategien**  
*B. Burmeister (Berlin)*
- 417 **Atemunterstützende Lagerung auf der Intensivstation**  
*C. Schulz (Berlin)*



# PFLEGE- UND THERAPIESITZUNGEN

DONNERSTAG, 19. JANUAR 2012

15:00 – 16:30

## **Schluckstörungen**

Raum Paris

Vorsitz: *R. Dziejwas (Münster)*  
*R. Nusser-Müller-Busch (Berlin)*

418 **Logopädische Dysphagiediagnostik und Therapie**  
*R. Nusser-Müller-Busch (Berlin)*

419 **Endoskopische Dysphagiediagnostik**  
*T. Warnecke (Münster)*

420 **Interdisziplinäres Dysphagiemanagement auf der Intensivstation**  
*A. Zajonz (Bonn)*

17:00 – 18:30

## **Therapiewissen für Pflegekräfte**

Raum Paris

Vorsitz: *H. Harms (Berlin)*  
*J. Bösel (Heidelberg)*

421 **Was sie schon immer über Antibiotika wissen wollten**  
*H. Harms (Berlin)*

422 **Update Medikamente**  
*J. Bösel (Heidelberg)*

423 **LIN – Lagerung in Neutralstellung**  
*S. Stein (Bad Oeynhausen)*



# PFLEGE- UND THERAPIESITZUNGEN

FREITAG, 20. JANUAR 2012

10:30 – 12:00

## **Perspektiven und Personalmanagement in der Intensivpflege**

Raum Paris

Vorsitz: *A.-K. Cassier-Woidasky (Karlsbad)*  
*F. Bühler (Heidelberg)*

- 424 **Pflegewissenschaft – Erfolge und Herausforderungen einer jungen Disziplin und ihre Bedeutung für die Praxis**  
*A.-K. Cassier-Woidasky (Karlsbad)*
- 425 **2 Teams, 1 Konzept – die gemeinsame Führung von Intensiv- und Schlaganfallstationen**  
*F. Bühler (Heidelberg)*
- 426 **Studiengang „Intensive Care Practitioner“**  
*R. Dubb (Unterensingen)*

12:30 – 14:00

## **Ernährung**

Raum Paris

Vorsitz: *S. Eichstädter (Heidelberg)*

- 427 **Ernährungskonzept der Stroke-Unit Heidelberg – Durchführung und Sicherung der Kontinuität**  
*S. Eichstädter, H. Harig (Heidelberg)*
- 428 **Enterale und Parenterale Ernährung bei Intensivpatienten**  
*U. Zech (Heidelberg)*

15:00 – 16:30

## **Hurra, ich lebe noch – Strategien, wie man auf der Intensivstation „alt“ werden kann**

Raum Paris

Vorsitz: *W. Herbrand (Murnau)*  
*M. Kruse (Minden)*

- 429 **Kritik als Chance**  
*M. Kellert (Murnau)*
- 430 **Kommunikation im therapeutischen Team**  
*M. Eulenberg (Murnau)*
- 431 **Sterben auf der Intensivstation**  
*T. Becker (Murnau)*
- 432 **Immer nur Jammern? Der Weg zur (Selbst-) Zufriedenheit**  
*W. Herbrand (Murnau)*



# PFLEGE- UND THERAPIESITZUNGEN

FREITAG, 20. JANUAR 2012

17:00 – 18:30

## **Delir**

**Raum Paris**

*Vorsitz: F. Schmalenbach (Bonn)  
G. Schönherr (Freiburg)*

433 **Stiefkind Delir – eine Herausforderung an die neurologische Intensivmedizin**

*I. Kaupp (Freiburg)*

434 **Delir: Unterschätzt und Unterdiagnostiziert**

*S. Krüger (Freiburg)*

435 **Angehörige als Behandlungskonzept deliranter Patienten**

*F. Schmalenbach (Bonn)*



# TUTORIALS FÜR ÄRZTE UND PFLEGE

MITTWOCH, 18. JANUAR 2012

12:00 – 13:30

## **Beatmung I**

Raum Paris

- 436 **Grundlagen der Beatmung, Beatmungsformen**  
*J. Glahn, R. Haupt, M. Kruse (Minden)*

14:00 – 15:30

## **Beatmung II**

Raum Paris

- 437 **Weaning, NIV**  
*J. Glahn, R. Haupt, M. Kruse (Minden)*

16:00 – 17:30

## **Notfallsituationen auf der ITS – Fall-basiertes Training/ALS**

ECC Raum 2

- 438 *F. Bühler, T. Schröder (Heidelberg, Berlin)*

16:00 – 17:30

## **Beatmung III**

Raum Paris

- 439 **Tracheotomie, Blutgasanalyse**  
*J. Glahn, R. Haupt, M. Kruse (Minden)*



# TUTORIALS FÜR ÄRZTE UND PFLEGE

SAMSTAG, 21. JANUAR 2012

- 08:30 – 10:00      **Notfallsituationen auf der ITS –  
Fall-basiertes Training/ALS**      **ECC Raum 4**
- 440 *F. Bühler, T. Schröder (Heidelberg, Berlin)*
- 08:30 – 10:00      **Notfallsituationen auf der ITS –  
Fall-basiertes Training/ALS**      **ECC Raum 5**
- 441 *F. Bühler, T. Schröder (Heidelberg, Berlin)*
- 10:30 – 12:00      **Durchführung klinischer Studien auf  
der Intensivstation und der Stroke Unit**      **ECC Raum 4**
- 442 **Leitung eines Studienteams – Organisation und  
Studienrealisierung**  
*G.J. Jungehülsing (Berlin)*
- 443 **Aufklärungsgespräch nach GCP**  
*B. Hotter (Berlin)*
- 444 **Durchführung klinischer Studien auf der Intensivstation**  
*N. Gase (Berlin)*
- 445 **Qualitätsmanagement und ISO-Zertifizierung in einem  
Studienzentrum**  
*A. Ziegeler (Berlin)*
- 446 **Die Flying Study Nurse – das Kölner Modell**  
*D. Ahrens (Köln)*
- 447 **Neuigkeiten im Bereich Aus- u. Weiterbildung von  
Studienassistenten**  
*K. Kallup (Frankfurt/M.)*





## TUTORIALS FÜR ÄRZTE

MITTWOCH, 18. JANUAR 2012

12:00 – 13:30

### Stroke Unit Management

ECC Raum 3

448 C.H. Nolte, A. Rocco, F. Geisler (Berlin, Heidelberg)

14:00 – 15:30

### Beatmung

ECC Raum 3

449 T. Schröder, S. Weber-Carstens (Berlin)

16:00 – 17:30

### „Nachts um halb 2 auf der ITS“: Akute Notfälle auf der Neuro-Intensiv

ECC Raum 3

450 F. Salih, M. Köhnlein (Berlin)



## TUTORIALS FÜR ÄRZTE

DONNERSTAG, 19. JANUAR 2012

10:30 – 12:00

### Hirntoddiagnostik

ECC Raum 5

451 S. Brandt (Berlin)



# TUTORIALS FÜR ÄRZTE

FREITAG, 20. JANUAR 2012

08:30 – 09:30

## **Duplexsonographie beim Intensivpatienten: Interaktives Fallseminar**

ECC Raum 5

452 *S.J. Schreiber, F. Conolly (Berlin)*

10:30 – 12:00

## **Tracheotomie und Bronchoskopie**

ECC Raum 5

453 *C. de Grahl (Berlin)*

12:30 – 14:00

## **„Kabel im Kopf“ – Invasive zerebrale Maßnahmen auf der ITS von der EVD bis zur DBS**

ECC Raum 5

454 *P. Horn (Berlin)*

17:00 – 18:30

## **Interaktives Bildgebungsquiz: Neurologisch-Neurochirurgische Krankheitsbilder auf der ITS und SU**

ECC Raum 5

455 *J. Sobesky (Berlin)*

## DGN – Fortbildungsakademie

Travemünde · Maritim Hotel · 27. – 28. April 2012

Maritim Strandhotel · Trelleborgallee 2 · Lübeck-Travemünde

- Klinische und elektrophysiologische Besonderheiten bei Neuropathien und Radikulopathien
- Was man über Muskelkrankheiten wirklich wissen muss  
*F. X. Glocker, Freiburg / Bad Bellingen*
- Multiple Sklerose – Chancen und Risiken neuer Immuntherapien
- Neuroborreliose – Kontroversen um Klinik, Diagnostik und Therapie  
*S. Rauer, Freiburg*
- Die stabile Wahrnehmung der Welt: Das okulomotorische System
- Vom (neuroophthalmologischen) Symptom zur Diagnose: Pathophysiologie am Krankenbett anhand von Fallgeschichten  
*D. Kömpf, Lübeck*
- Parkinson-Krankheit: Von der präklinischen Diagnose und klinischen Differentialdiagnose zur Krankheitsmodifizierenden Therapie – was ist gesichert?
- Gangstörungen – wie differenziere ich Gangstörungen bei multimorbiden Patienten (zentral-neurologisch, peripher neurologisch / -internistisch, orthopädisch-neurochirurgisch, psychiatrisch)?  
*W. Dertel, Marburg*
- Ultraschall Teil 1: Karotisstenose: OP, Stent oder konservativ?
- Ultraschall Teil 2: nichtarteriosklerotische Gefäßerkrankungen, Ultraschalltherapie, Quiz mit Fallbeispielen  
*U. Sliwka, Remscheid*

Vorsitz: Prof. Dr. C. Weiller, Freiburg  
Organisation: K. Schilling, Hamburg  
DGN – Fortbildungsakademie  
c/o UKE - Neurologische Klinik  
Martinistraße 52 · 20246 Hamburg  
Tel.: 040 / 7410 – 5 79 20  
Fax: 040 / 7410 – 5 93 80  
k.schilling@uke.de  
Info und Anmeldung:  
[www.dgn.org/fortbildungsakademie-der-dgn.html](http://www.dgn.org/fortbildungsakademie-der-dgn.html)



## TUTORIALS FÜR PFLEGEPERSONAL

MITTWOCH, 18. JANUAR 2012

12:00 – 13:30

**PDMS – Die elektronische Patientenkurve –  
Papierlos auf der Intensivstation**

ECC Raum 2

456 *G. Schönherr (Freiburg)*

14:00 – 15:30

**Kinästhetik in der Pflege / Bewegen  
und Lagern**

ECC Raum 2

457 *J.P. Hansen (Bonn)*



## TUTORIALS FÜR PFLEGEPERSONAL

DONNERSTAG, 19. JANUAR 2012

08:30 – 10:00

**Basale Stimulation**

ECC Raum 5

458 *S. Laue (Berlin)*



17:30 – 18:30

**Neurologie trifft Kardiologie –  
interventionelle Behandlung von  
Herzrhythmusstörungen zur  
Schlaganfallsprophylaxe**

*Vorsitz: M. Grond (Siegen)  
M. Endres (Berlin)*

17:30

S466 **Stellenwert von Ablation und Vorhofohrverschluss bei  
Patienten mit Vorhofflimmern**

*G. Klein (Hannover)*

17:45

S467 **Vorhofohrverschluss – Für welche Patienten eine sinnvolle  
Option aus kardiologischer Sicht?**

*E. Fleck (Berlin)*

18:00

S468 **Welche neurologischen Patienten mit Vorhofflimmern  
kommen für eine Antikoagulation nicht in Frage?**

*M. Endres (Berlin)*

18:15

**Diskussion**

# SATELLITENSYMPOSIEN

DONNERSTAG, 19. JANUAR 2012

13:00 – 14:30



ECC Saal D

## Neues in der Antikoagulation

Vorsitz: *H.-C. Diener (Essen)*  
*W. Hacke (Heidelberg)*

13:00

### Begrüßung

*H.-C. Diener (Essen)*

13:05

S459 **Bedeutung der neuen Antikoagulanzen für die Neurologie**  
*M. Grond (Siegen)*

13:30

S460 **Sekundärprävention mit Rivaroxaban**  
*W. Hacke (Heidelberg)*

13:55

S461 **VTE-Therapie – was betrifft den Neurologen**  
*R. Bauersachs (Darmstadt)*

14:20

### Zusammenfassung

*W. Hacke (Heidelberg)*

13:00 – 14:30



ECC Raum 1

## Fingolimod – Innovation ohne Intervention

Vorsitz: *M. Endres (Berlin)*  
*R. Gold (Bochum)*

### Einführung

*M. Endres (Berlin)*

S462 **Stroke trifft Immunsystem**  
*C. Kleinschnitz (Würzburg)*

S463 **Aktuelle klinische Daten zu Fingolimod**  
*R. Gold (Bochum)*

S464 **Fingolimod im klinischen Praxisalltag**  
*V. Limmroth (Köln)*

S465 **Spezialthemen der klinischen Praxis – Infektionen und Impfungen**  
*K. Ruprecht (Berlin)*

13:00 – 14:30



ECC Raum 3

## **Kontroversen bei der Selektion von Thrombolysepatienten**

Vorsitz: *S. Schwab (Erlangen)*  
*J. Röther (Hamburg)*

13:00

S469 **Einleitung**  
*S. Schwab (Erlangen)*

13:05

### **Kurzvorträge**

S470 **Die Entwicklung neuer Thrombolytika**  
*J. Röther (Hamburg)*

S471 **Die Rolle der Bildgebung bei der Selektion akuter Schlaganfallpatienten**  
*I. Galinović (Berlin)*

S472 **Schlaganfallakutversorgung in ländlichen Regionen: neue Perspektiven durch Desmoteplase**  
*H.J. Audebert (Berlin)*

13:45

### **Besondere Fälle: Interaktive Sitzung und Podiumsdiskussion**

14:25

S473 **Abschluss**  
*J. Röther (Hamburg)*

13:00 – 14:30



ECC Raum 4

## **Innovatives Temperaturmanagement – vom Konzept zum Patienten**

Vorsitz: *E. Schmutzhard (Innsbruck, A)*

S474 **Time is brain – Methoden zur Hypothermieinduktion**  
*S. Poli (Heidelberg)*

S475 **Innovatives Temperaturmanagement – Limitationen erkennen und richtig reagieren**  
*G. Brössner (Innsbruck, A)*

S476 **Therapeutische Hypothermie: SOPs und klinische Studien bei ICB, SAB, Ischämie**  
*R. Kollmar (Erlangen)*



# SATELLITENSYMPOSIEN

DONNERSTAG, 19. JANUAR 2012

13:00 – 14:30



Raum Paris

## **Dysphagiemanagement beim akuten Schlaganfall – diagnostische und ernährungstherapeutische Interventionen**

*Vorsitz: R. Dziewas (Münster)*

13:00

S477 **Ernährung und Aspirationsprävention beim akuten Schlaganfall**

*R. Dziewas (Münster)*

13:30

S478 **Dysphagie-Diagnostik auf der Stroke Unit**

*T. Warnecke (Münster)*

14:00

S479 **Schlaganfall und Mangelernährung – praxisorientierte Umsetzung aktueller Leitlinien**

*M. Pirlich (Berlin)*

18:30 – 20:00



Bristol-Myers Squibb

ECC Raum 2

## **Schlaganfallprävention bei Vorhofflimmern – Aktueller Stand der Antikoagulationstherapie**

*Vorsitz: M. Endres (Berlin)*

*J. Röther (Hamburg)*

18:30

S480 **Studienlage der neuen, oralen Antikoagulanzen vs. Vitamin K-Antagonisten**

*S. Hohnloser (Frankfurt/M.)*

19:00

S481 **Aktuelle Leitlinien und Versorgungssituation mit oralen Antikoagulanzen**

*M. Grond (Siegen)*

19:30

S482 **Schlaganfallprophylaxe bei Patienten mit Vorhofflimmern, die nicht für eine Therapie mit Vitamin-K Antagonisten in Frage kommen**

*H.-C. Diener (Essen)*



12:30 – 14:00



ECC Raum 1

## **Die neuen Leitlinien Epilepsie bzw. Status epilepticus: ein kritischer Dialog zur Relevanz im Klinikalltag**

*Vorsitz: F. Rosenow (Marburg)*

- S483 **Leitlinie „Status epilepticus im Erwachsenenalter“**  
*Im Dialog F. Rosenow, M. Holtkamp (Marburg, Berlin)*
- S484 **Leitlinie „Erster epileptischer Anfall und Epilepsien im Erwachsenenalter“**  
*Im Dialog F. Rosenow, F. Tergau (Marburg, Hildesheim)*

12:30 – 14:00



ECC Raum 2

## **Aktuelles zum Schlaganfall anhand von Fallbeispielen**

*Vorsitz: M. Grond (Siegen)*

- S485 **Fallbeispiele zur Akuttherapie**  
*W. Hacke (Heidelberg)*
- S486 **Fallbeispiele zur Intensivtherapie**  
*S. Schwab (Erlangen)*
- S487 **Fallbeispiel zur Sekundärprävention**  
*H.-C. Diener (Essen)*

12:30 – 14:00



ECC Raum 3

## **Multiple Sklerose in der Intensivmedizin: aktuelle Daten und zukünftige Behandlungsstrategien**

*Vorsitz: L. Harms (Berlin)  
W. Köhler (Wermsdorf)*

- S488 **Aktuelles Therapiekonzept der schubförmigen MS**  
*W. Köhler (Wermsdorf)*
- S489 **Fulminante entzündliche Demyelinisierungen des ZNS**  
*L. Harms (Berlin)*
- S490 **Autologe Stammzelltransplantation bei MS**  
*S. Schippling (Hamburg)*
- S491 **Alemtuzumab bei MS: Wissenschaft und Praxis**  
*T. Ziemssen (Dresden)*



# AUTORENVERZEICHNIS

## A

Abrar, D. . . . . P277  
 Adibi, I. . . . . P314  
 Aguzzi, A. . . . . V178  
 Ahrens, D. . . . . 446  
 Al-Khaled, M. . . . V78, P292, P342  
 Alban, S. . . . . 158  
 Albanna, W. . . . . P219  
 Albers, D. . . . . V170  
 Albrecht, P. . . . . P224  
 Alessandri, B. . . . P340  
 Alexander, T. . . . . V171, V179  
 Algra, A. . . . . P345  
 Alkhatib, L. . . . . P237  
 Allen, B. . . . . 413  
 Alonso, A. . . . . P315  
 Altrogge, C. . . . . P244  
 AlZain, F. . . . . V165  
 Amiri, H. . . . . P272  
 Angstwurm, K. . . . V179  
 Arendt, G. . . . . 26  
 Arndt, M. . . . . P266  
 Arning, C. . . . . P251, P252, P325  
 Arnold, R. . . . . V179  
 Audebert, H.J. . . . 54, V80, S472  
 Aziz, A. . . . . P382

## B

Back, T. . . . . P301  
 Badjatia, N. . . . . V170, P303,  
 . . . . . P305, P372  
 Bailis, E. . . . . P323, P368  
 Bania, A. . . . . P368  
 Bär, I. . . . . P304  
 Bardeleben, A. . . . P369  
 Bardutzky, J. . . . . 210, P278  
 Barleben, M. . . . . P228  
 Bartels, C. . . . . P228  
 Barth, M. . . . . P335  
 Bauer, L. . . . . P283  
 Bauersachs, R. . . . . S461  
 Baumgärtner, M. . . P247  
 Bätzner, H. . . . . P229, P246  
 Becker, C. . . . . P249  
 Becker, J. . . . . V175  
 Becker, K.-P. . . . . P274  
 Becker, M. . . . . P243  
 Becker, T. . . . . 431  
 Beer, R. . . . . V172, V178, V194,  
 . . . . . P285, P303, P305,  
 . . . . . P318, P332, P374  
 Behnke, S. . . . . P249  
 Bellmann, R. . . . . P285  
 Bender, A. . . . . P266, P321, P331  
 Benecke, R. . . . . P221

Benke, T. . . . . P374  
 Berger, B. . . . . P274  
 Berger, K. . . . . 207  
 Berlit, P. . . . . V175, P341  
 Berndt, I. . . . . P225  
 Berrouschot, J. . . . 145, P236,  
 . . . . . P361, F394  
 Beseoglu, K. . . . . P309  
 Beyer, C. . . . . P262, P329  
 Beynon, C. . . . . 62, P379  
 Bien, C.G. . . . . 76, V176  
 Bijlenga, P. . . . . P282, P312, P363  
 Biniek, R. . . . . F403  
 Blaes, F. . . . . P316  
 Blumstein, N. . . . . P348, P349, P365  
 Bocksrucker, C. . . . P222, P290  
 Bodechtel, U. . . . . P271, P301, P352  
 Bodrozic, L. . . . . P266  
 Boesel, J. . . . . P273  
 Bogdahn, U. . . . . P263  
 Bohn, A. . . . . 51, 150  
 Bonev, S. . . . . P335  
 Boor, S. . . . . P262  
 Borchers, S. . . . . P296  
 Bornmann, S. . . . . P241  
 Borrmann, A. . . . . P236  
 Bösebeck, D. . . . . 144  
 Bösel, J. . . . . 102, V177, P270,  
 . . . . . P321, 422  
 Boulanger, T. . . . . P257  
 Boy, S. . . . . 53, P263  
 Brake, K. . . . . P227  
 Brämer, D. . . . . P284  
 Brandenburg, S. . . . P302  
 Brandt, S. . . . . 141, F405, 451  
 Brandt, W. . . . . P228  
 Bräuer, G. . . . . P288  
 Bremer, P. . . . . P324  
 Bresson, D. . . . . P350  
 Breuer, L. . . . . V81, V84  
 Brössner, G. . . . . V172, V178, V194,  
 . . . . . P265, P313, P330,  
 . . . . . P332, P374  
 Brössner, G. . . . . S475  
 Brück, W. . . . . 14, P302  
 Brückmann, H. . . . P344, P376  
 Brunkhorst, F.M. . . 152  
 Brunner, R. . . . . P375  
 Buhl, R. . . . . P219  
 Bühler, F. . . . . 425, 438, 440, 441  
 Burmeister, B. . . . 416  
 Busse, O. . . . . P285, 146

## C

Cassier-Woidasky, A.-K. . . . 424

Ceanga, M. . . . . V197, P225  
 Chabriat, H. . . . . P350  
 Charalampakis, S. . . . . P282  
 Chemelli, A. . . . . P374  
 Chen, J. . . . . P303, P305  
 Chmelli, A. . . . . P330  
 Christian, S. . . . . P382  
 Claassen, J. . . . . 35, V170, P303,  
 . . . . . P305, P372  
 Clevert, D. . . . . P283  
 Connolly, E. . . . . V170, P303, P305  
 Conolly, F. . . . . 452  
 Conolly, S. . . . . P372  
 Covenas, R. . . . . P326  
 Craemer, E. . . . . P382  
 Cyran, C. . . . . P283  
 Czabanka, M. . . . . 134  
 Czosnyka, M. . . . . P328

## D

Daflou, E. . . . . P323  
 Dalpke, A. . . . . P274  
 de Grahl, C. . . . . 453  
 de la Motte, T. . . . . P259  
 Dehl, P. . . . . P244  
 Deinsberger, W. . . . P258, P264,  
 . . . . . P322, P336  
 Demchuk, A.M. . . . . P345  
 Dempfle, C.-E. . . . . 154  
 Dengler, J. . . . . 21  
 Dettmers, S. . . . . P356  
 Deuschl, G. . . . . V79  
 Dichgans, M. . . . . 66, 162, P283  
 Diederich, N. . . . . P257  
 Diedler, J. . . . . V173, P270, P280  
 Diener, H.-C. . . . . 20, S482, S487  
 Diesner, F. . . . . P341  
 Dietmann, A. . . . . V172, P313  
 Dihné, M. . . . . P317  
 Dimitrijevi, B. . . . . V85  
 Dinkel, M. . . . . 19  
 Dittrich, R. . . . . P294  
 Dohmen, C. . . . . V173, P245, P276  
 Döhner, W. . . . . 58  
 Dörrfler, A. . . . . P240, P265, P275,  
 . . . . . P371, P378  
 Dorn, F. . . . . P245  
 Dreier, J.P. . . . . 36, P291, P377  
 Dröge, H. . . . . P269  
 Dubb, R. . . . . 426  
 Dunkel, J. . . . . P253  
 Dünzendorfer, S. . . . P285  
 Duscha, P. . . . . V197  
 Duttge, G. . . . . 71



# AUTORENVERZEICHNIS

Dzialowski, I. . . . . P271, P301, P345, P352  
 Dziewas, R. . . . . P281, P289, P294, F386, S477

## E

Ebenau, M. . . . . V165  
 Eberl, A. . . . . P314  
 Eckert, B. . . . . 117, P324, P351  
 Eder, M. . . . . P242  
 Eggers, C. . . . . P222, P290  
 Eggers, J. . . . . V78, P292, P342  
 Ehlers, E. . . . . P334  
 Ehling, R. . . . . V178, P374  
 Ehmann, E. . . . . P256, P306  
 Ehmann, R. . . . . P334  
 Ehrlich, S. . . . . P316  
 Eichstädter, S. . . . . 427  
 Eigler, V. . . . . P243  
 EINHÄUPL, K.M. . . . . 34  
 Eisele, P. . . . . P315  
 Eisenach, S. . . . . P259  
 Eloff, E. . . . . P370  
 Embacher, N. . . . . V194  
 Endres, M. . . . . V80, 104, S468  
 Engel, D.C. . . . . V169  
 Engelhard, K. . . . . 12  
 Engelke, J. . . . . P357  
 Engenhardt-Cabillic, R. . . . . 186  
 Erbguth, F. . . . . 88, F397, F407  
 Ernst, N. . . . . P249  
 Eulenberg, M. . . . . 430  
 Eulitz, M. . . . . P352  
 Eustacchio, S. . . . . P362  
 Ewald, C. . . . . V166, P250, P373  
 Eyüpoğlu, I. . . . . P338

## F

Fabricius, M. . . . . P377  
 Faiss, J.H. . . . . P238, P239, F389  
 Faßbender, K. . . . . 201, P249, P293, P295, P299, P300  
 Fassbender, C. . . . . P314, P316  
 Fatar, M. . . . . P315  
 Fazekas, F. . . . . P268  
 Felbinger, T. . . . . 129  
 Ferbert, A. . . . . P253, P258, P264, P322, P336, F406  
 Fernandez, L. . . . . P372  
 Fesl, G. . . . . P344, P376  
 Fiebach, J.B. . . . . V83  
 Fiehler, J. . . . . 40, 125  
 Fink, G.R. . . . . P245  
 Finke, C. . . . . P316

Firsching, R. . . . . 95, P365  
 Fischer, M. . . . . V172, P313, P332, P374  
 Fischer, R. . . . . P268  
 Fleck, E. . . . . S467  
 Fontana, J. . . . . P335  
 Förch, C. . . . . 52  
 Forsting, M. . . . . 187  
 Förstl, H. . . . . 33  
 Frei, I.A. . . . . P360  
 Freyberger, H. . . . . 180  
 Freyschlag, C. . . . . P332  
 Friedl, S. . . . . P235  
 Friese, M. . . . . 73  
 Fritz, A. . . . . P382  
 Fritz, H. . . . . P314  
 Frost, U. . . . . V195  
 Fuchs, K. . . . . P263, P321  
 Füchtemann, D. . . . . P314

## G

Gabriel, B. . . . . P334  
 Gahn, G. . . . . 91, P271  
 Galinović, I. . . . . V83, S471  
 Galldiks, N. . . . . P321  
 Galle, J. . . . . P314  
 Ganslandt, O. . . . . P338  
 Gasche, Y. . . . . P282, P363  
 Gase, N. . . . . 444  
 Gdynia, H-J. . . . . P358  
 Geisler, F. . . . . 448  
 Gerber, J.C. . . . . P271, P345, P352  
 Gerhard, C. . . . . 72  
 Gerloff, C. . . . . 4  
 Ghasemzadeh-Asl, S. . . . . 1  
 Giese, A. . . . . P262, P307, P343  
 Giuris, E. . . . . P233  
 Glahn, J. . . . . P233, P248, 436, 437, 439  
 Glazinski, R. . . . . P218  
 Goertler, M. . . . . P228  
 Gold, R. . . . . S463  
 Gorji, A. . . . . P377  
 Görtler, M. . . . . 157  
 Grau, A.J. . . . . 133, P243  
 Greke, C. . . . . P307, P343  
 Grienberger, L. . . . . P358  
 Grill, E. . . . . P266  
 Grimm, C. . . . . P348, P349, P365, P366, P381  
 Grimm, J. . . . . P283  
 Grittner, U. . . . . P269

Gron, M. . . . . 55, 151, S459, S481  
 Großmann, S. . . . . P242  
 Grosse, P. . . . . 38  
 Grunow, N. . . . . P254  
 Guckelberger, O. . . . . 93  
 Guichard, J.-P. . . . . P350  
 Gumbinger, C. . . . . P274  
 Gumienny, Z. . . . . P227  
 Günther, A. . . . . V166, P250, P259, P284, P316, P321  
 Günzel, F. . . . . P286  
 Guthke, K. . . . . P254

## H

Haarmeier, T. . . . . P296  
 Haass, A. . . . . P293, P295  
 Hacke, W. . . . . 24, P270, S460, S485  
 Haensch, C.-A. . . . . P223  
 Hagenmüller, F. . . . . P324  
 Hagl, C. . . . . P255  
 Hahn, K. . . . . 29  
 Halloul, Z. . . . . P228  
 Hamann, G.F. . . . . V82, 140, P220, F391  
 Hametner, C. . . . . P270  
 Hammer, A. . . . . P304  
 Hanafi, Z. . . . . P382  
 Hänggi, D. . . . . 108, P308, P309, F392  
 Hansen, J.P. . . . . 457  
 Hansen, L. . . . . P266  
 Harig, H. . . . . 427  
 Harloff, A. . . . . P217  
 Harms, H. . . . . P269, P380, 421  
 Harms, L. . . . . 87, V179, P232, P316, S489  
 Hartings, J.A. . . . . P377  
 Hartmann, C. . . . . P216  
 Hartwich, M. . . . . P218  
 Hartwich, S. . . . . P218  
 Haslinger, J. . . . . 412  
 Hasslacher, J. . . . . P285  
 Hauer, E.-M. . . . . P240, P267, P338, P371  
 Haupt, R. . . . . 436, 437, 439  
 Häusler, K.G. . . . . 9  
 Hausmann, J. . . . . P238, P239  
 Hausn, P. . . . . P286  
 Hawerkamp, E. . . . . V167  
 Hecht, N. . . . . P291  
 Heck, S. . . . . P231, P331  
 Hecker, A. . . . . P340  
 Heer, M. . . . . V173



# AUTORENVERZEICHNIS

- Heide, W. . . . . V198, V199, P227  
Heimann, A. . . . . P340  
Hein, S. . . . . V174  
Heiroth, H.-J. . . . . P308  
Heiss, W.-D. . . . . P354  
Hekimian, K. . . . . P236  
Helbok, R. . . . . V178, V194, P285,  
P303, P305, P313,  
P318, P330, P332,  
P372, P374  
Hennen, G. . . . . V174  
Hennerici, M.G. . . . . P315  
Hensel, O. . . . . P339  
Hentschel, H. . . . . P271, P301  
Heppner, F. . . . . P302  
Herband, W. . . . . 432  
Hering, C. . . . . V84  
Heringlake, M. . . . . 17  
Hertle, D. . . . . V173  
Hervé, D. . . . . P350  
Herzog, J. . . . . P266  
Hesse, S. . . . . P369  
Heuer, J.F. . . . . 11  
Heuschmann, P.-U. . . . . 161, 205,  
P272, P273  
Hiepe, F. . . . . V179  
Himmelbach, M. . . . . P296  
Hinzke, M. . . . . V195  
Hirsch, L. . . . . V170  
Hobohm, C. . . . . P298, P321  
Hocaoglu, Y. . . . . P231  
Hoche, P. . . . . P301  
Hofeneder, D. . . . . P230  
Hoffmann, F. . . . . P314, P316,  
P319, P347  
Hoffmann, O. . . . . 142  
Hoffmann, S. . . . . P232  
Hohenhaus, M. . . . . P304  
Höhlig, C. . . . . P288  
Hohnloser, S. . . . . S480  
Holl, A. . . . . P268  
Hollstein, T. . . . . P288  
Holtkamp, M. . . . . S483  
Holtmannspötter, M. . . . . P344, P376  
Holzhoffer, C. . . . . P249  
Hong, B. . . . . P303, P305  
Hoppe, S. . . . . P352  
Horeanu, C. . . . . P237  
Hören, M. . . . . P217, P226  
Horn, P. . . . . 64, 138, F400, 454  
Hotter, A. . . . . V194  
Hotter, B. . . . . 443  
Howell, K. . . . . P266  
Hripcsak, G. . . . . V170  
Hug, A. . . . . P274  
Huttner, H.B. . . . . 9, V81, V84, 121,  
211, P265, P279, P338  
**I**  
Ickenstein, G.W. . . . . P286, P288  
Igropoulou, O. . . . . P323  
Ilsen, H. . . . . P382  
Isenmann, S. . . . . V174, P223, P286  
Ismael, M. . . . . V171  
**J**  
Jacobi, C. . . . . 3, P382  
Jafaar, I. . . . . P382  
Jahns, I. . . . . V196  
Jakubowska, M.M. . . . . P324  
Jansen, O. . . . . 97  
Jantzen, J.-P. . . . . 16  
Janzarik, W. . . . . P334  
Jenniges, S. . . . . P233  
Joannidis, M. . . . . P285  
Jochens, A. . . . . V79  
Johannsen, H. . . . . P364  
Joseph, A. . . . . P246  
Jost, K. . . . . P221  
Jost, V. . . . . P382  
Jox, R. . . . . P266  
Jüttler, E. . . . . P272, P273  
Jungehülsing, G.J. . . . . 68, P273, 442  
Jüttler, E. . . . . 23, P265, P278,  
P291, P321  
**K**  
Kablaw, M. . . . . P315  
Kalf, R. . . . . V166, P373  
Kalhout, A. . . . . P336  
Kallmünzer, B. . . . . V84, P256, P265,  
P267, P277, P306  
Kallup, K. . . . . 447  
Kaltwasser, A. . . . . 415  
Kamp, M.A. . . . . P308  
Kantelhardt, S. . . . . P307, P343  
Kapapa, T. . . . . P311, P366  
Kappelle, L.J. . . . . P345  
Kaps, M. . . . . P260, P383  
Karatasistas, A. . . . . P323  
Karbouniaris, M. . . . . P368  
Kardziej, B. . . . . P234  
Karpinska, A. . . . . P283  
Kastrup, A. . . . . P375  
Kaupp, I. . . . . 433  
Kavakebi, P. . . . . P332  
Kazarians, H. . . . . P251, P252, P325  
Keil, T. . . . . V171  
Keller, E. . . . . 45, P235  
Kellert, M. . . . . 429  
Kemmer, T.P. . . . . P355  
Kemmling, A. . . . . P289  
Kempkes, U. . . . . P223  
Kempski, O. . . . . P340  
Kepplinger, J. . . . . P301  
Kern, P. . . . . P238, P239  
Kern, R. . . . . P315  
Kerz, T. . . . . P262, P329  
Keyvani, K. . . . . V175  
Khan, N. . . . . P341  
Khomenko, A. . . . . P345  
Kiefer, M. . . . . P333  
Kinze, S. . . . . P244  
Kiphuth, I.C. . . . . V81  
Kirchmair, R. . . . . P285  
Kirsch, S. . . . . P238, P239  
Kirste, G. . . . . 92  
Kiunka, F. . . . . P248  
Klefer, G. . . . . V198  
Kleffmann, J. . . . . P258, P264,  
P322, P336  
Klein, A. . . . . P266  
Klein, C. . . . . S466  
Kleinberg, S. . . . . V170  
Kleindienst, A. . . . . 15  
Kleinschnitz, C. . . . . 57, S462  
Klien, S. . . . . P313  
Klimpe, S. . . . . P220  
Klingel, R. . . . . P314, P316  
Klingelhöfer, J. . . . . V197, P225,  
P288, P328, F398  
Klingert, W. . . . . V167  
Klisch, J. . . . . P286  
Kloppig, W. . . . . P298  
Kloska, S.P. . . . . P279, P306, P338  
Knietsch, I. . . . . P225  
Knosalla, M. . . . . P223  
Koch, A. . . . . V197  
Koch, H.J. . . . . P288  
Koenig, E. . . . . P266  
Koennecke, H.-C. . . . . 206  
Kohler, S. . . . . V171  
Köhler, W. . . . . P316, F385, S488  
Köhn, J. . . . . P277  
Köhnlein, M. . . . . V179, P232,  
P337, 450  
Köhrmann, M. . . . . 7, V81, V84,  
126, P279, P338  
Kollmar, R. . . . . V84, P240, P256,  
P265, P267, P273,  
P275, P277, P306,  
P321, P338, P367,  
P371, F390, S476  
Kömpf, D. . . . . 190  
König, R. . . . . P311



# AUTORENVERZEICHNIS

Königsrainer, A. . . . . V167  
 Koppelstätter, C. . . . . V194  
 Kordowich, S. . . . . P247  
 Korten, I. . . . . P238, P239  
 Kostopoulos, P. . . . . P293, P295  
 Kowoll, C.M. . . . . V173, P245,  
 . . . . . P276  
 Kraemer, M. . . . . V175  
 Kraft, A. . . . . P316, P319, P347  
 Krämer, M. . . . . P287, P341  
 Krause, T. . . . . 192  
 Kress, B. . . . . P382  
 Krogias, C. . . . . P297  
 Kronenberg, G. . . . . 106  
 Kruczek, C. . . . . V174  
 Krüger, S. . . . . 434  
 Krukowski, P. . . . . P352  
 Kruse, M. . . . . 436, 437, 439  
 Kuhlenbäumer, G. . . . . V79  
 Kuhlmann, H. . . . . P369  
 Kunz, A. . . . . P271  
 Künz, B. . . . . P318  
 Kuramatsu, J.B. . . . . P256, P273,  
 . . . . . P279, P306, P338  
 Kurtz, P. . . . . P372

## L

Lachmann, B. . . . . 130  
 Lackner, P. . . . . V172, V178, P285,  
 . . . . . P313, P330, P332,  
 . . . . . P374  
 Lantigua, H. . . . . V170, P303, P305  
 Läppchen, C.H. . . . . P226  
 Laue, S. . . . . 458  
 Lautenschläger, C. . . . . P271, P301  
 Lee, D. . . . . P256, P306  
 Lee, K. . . . . V170, P303,  
 . . . . . P305, P372  
 Leidorf, A. . . . . P340  
 Leineweber, B. . . . . P234  
 Leistner, S. . . . . 65  
 Lemcke, J. . . . . V165  
 Lempert, T. . . . . P316  
 Leppien, A. . . . . P324  
 Leschka, S. . . . . P217  
 Leypoldt, F. . . . . 74  
 Liebig, T. . . . . 124, P245  
 Liebig, T. . . . . P244  
 Limmroth, V. . . . . V195, S464  
 Lindner, A. . . . . P247  
 Lingnau, M. . . . . P232  
 Linker, R. . . . . 135  
 Linsler, S. . . . . P333  
 List, J. . . . . P337  
 Liu, Y. . . . . P293

Lockau, H. . . . . P245  
 Lücking, H. . . . . P279, P338  
 Lügen, J. . . . . P241  
 Lumenta, C.B. . . . . V168

## M

Madai, V.I. . . . . V83, P346  
 Mader, I. . . . . P217  
 Maegele, M. . . . . 114  
 Magnus, T. . . . . 49  
 Major, S. . . . . P291, P377  
 Makris, D. . . . . P368  
 Mansmann, U. . . . . P266  
 Markgräfe, K. . . . . P229  
 Marlin, D. . . . . P285  
 Martin, R. . . . . 47  
 Martus, P. . . . . P377  
 Maschke, M. . . . . 27  
 Masuhr, F. . . . . 143  
 Matthis, C. . . . . V78, P292  
 Mattle, H.P. . . . . P345  
 Mauer, C. . . . . P256, P279, P306  
 Mauritz, W. . . . . 127  
 Mayer, S. . . . . P334  
 Mayer, S. . . . . V170, P303,  
 . . . . . P305, P372  
 Mayr, P.S.M. . . . . P340  
 Mehrholz, J. . . . . P327  
 Meier, U. . . . . V165  
 Meier-Cillien, M. . . . . P324  
 Meisel, A. . . . . 50, V171, V179,  
 . . . . . P232, P269, P380  
 Meisel, C. . . . . P380  
 Meister, I. . . . . P245  
 Menon, S. . . . . P320  
 Menzel, M. . . . . 18  
 Metz, R. . . . . P257  
 Meves, S.H. . . . . P297  
 Meyding-Lamadé, U. . . . . 2, P320,  
 . . . . . P382  
 Michalski, D. . . . . 103, P298  
 Michel, P. . . . . P345  
 Michels, P. . . . . P324, P351  
 Milios, K. . . . . P323  
 Minnerup, J. . . . . P281  
 Misselwitz, B. . . . . V82, 208  
 Mohs, C. . . . . P382  
 Möller, C. . . . . P237  
 Möller, M. . . . . P284  
 Morgalla, M. . . . . V167  
 Mösinger, D. . . . . P360  
 Mousafiri, U. . . . . P323  
 Muhl, E. . . . . 408  
 Müller, F. . . . . P266  
 Müller, G. . . . . P364

Müller, N. . . . . 191  
 Müller, S. . . . . P369  
 Müller, T. . . . . P339  
 Müller, T. . . . . P266  
 Müller-Forell, W. . . . . P262  
 Müllges, W. . . . . F384  
 Mürle, B. . . . . P274  
 Mutze, S. . . . . P232, P244

## N

Nabavi, D.G. . . . . 147  
 Nas, C. . . . . P253  
 Neamtu, R. . . . . P218  
 Neher, M. . . . . P304  
 Neubauer, H. . . . . P297  
 Neudeck, J. . . . . P241  
 Neugebauer, H. . . . . 182, P272, P273  
 Neukäter, W. . . . . P224  
 Neulen, A. . . . . P307, P343  
 Neumann-Grutzeck, C. . . . . P324  
 Neumann-Haefelin, T. . . . . 98, 119  
 Niederle, P. . . . . P242, P255  
 Niehaus, L. . . . . V85  
 Niendorf, T. . . . . P346  
 Niesen, W.-D. . . . . V86, P226, P273,  
 . . . . . P321, P353  
 Nikolaou, K. . . . . P283  
 Nolte, C.H. . . . . V80, 189, 448  
 Nowak, D.A. . . . . P266, P358  
 Nowe, T. . . . . P272  
 Nusser-Müller-Busch, R. . . . . 418  
 Nydahl, P. . . . . 414

## O

Obeid, A.N. . . . . P340  
 Oberhoffer, J. . . . . P311  
 Obermann, M. . . . . 28  
 Oehmichen, F. . . . . P327  
 Oertel, J. . . . . P333  
 Oertel, M.F. . . . . V82, P310  
 Ohlraun, S. . . . . P380  
 Opherk, C. . . . . P283, P344, P376  
 Orakcioglu, B. . . . . 46, 136, P379  
 Ostendorf, F. . . . . 193  
 Ott, S. . . . . V168  
 Otte, C. . . . . 105  
 Otto, M. . . . . 200  
 Ottmeyer, C. . . . . P344, P376  
 Overbeck, U. . . . . P297

## P

Pahl, R. . . . . P264  
 Pala, A. . . . . P366  
 Pallesen, L.-P. . . . . P345  
 Pankratova, N. . . . . P225



# AUTORENVERZEICHNIS

Pannek, H.W. . . . . P377  
 Pantoni, L. . . . . 163  
 Papanagioutou, P. . . . P249, P293,  
 . . . . . P295, P299,  
 . . . . . P300  
 Papanikolaou, I. . . . . P368  
 Pape, O. . . . . V199  
 Parigger, S. . . . . P230  
 Parikh, G. . . . . P303, P305  
 Pastor, C. . . . . P364  
 Patejdl, R. . . . . P221  
 Pauli, R. . . . . P244  
 Pauly, R. . . . . P340  
 Pels, H. . . . . V176, P242, P255  
 Pereira, V. . . . . P282, P312  
 Perotte, A. . . . . V170  
 Perrin, J. . . . . P309  
 Petersen, D. . . . . V199  
 Petros, S. . . . . 60  
 Pfausler, B. . . . . 100, V178, V194,  
 . . . . . P313, P318, P330,  
 . . . . . P332, P374  
 Pfefferkorn, T. . . . . P231, P272,  
 . . . . . P331, P344,  
 . . . . . P345, P376  
 Pfister, H.-W. . . . . F396  
 Philipps, J. . . . . P248  
 Pickard, J. . . . . 32  
 Piek, J. . . . . 120  
 Pinczolis, A. . . . . P291  
 Pirllich, M. . . . . S479  
 Pisarcikova, A. . . . . P256, P306  
 Platte, B. . . . . P375  
 Plesnila, N. . . . . 112  
 Pletz, M. . . . . P259  
 Pöchacker, S. . . . . P230  
 Pohl, M. . . . . P327  
 Poli, S. . . . . P270, P273,  
 . . . . . P280, S474  
 Ponfick, M. . . . . P358  
 Popp, E. . . . . P270  
 Poppert, H. . . . . P283  
 Pöschl, P. . . . . V176, P242, P255  
 Prange, H. . . . . 70  
 Priglinger, M. . . . . P270  
 Prochnow, D. . . . . P347  
 Prömpeler, H. . . . . P334  
 Prüb, H. . . . . 77, V179  
 Puetz, V. . . . . P271, P345, P352  
 Purucker, J.C. . . . . P216, P270  
 Pütz, V. . . . . P301

## R

Raabe, A. . . . . 39, V169  
 Raaz-Schrauder, D. . . . . V84

Radon, A.-M. . . . . P302  
 Ranaie, G. . . . . P304  
 Rashidi, A. . . . . P219  
 Reiche, W. . . . . P243  
 Reichmann, H. . . . . P271  
 Reinhard, M. . . . . V86, P226,  
 . . . . . P334, P353  
 Reiser, M. . . . . P283  
 Reith, W. . . . . P249, P295,  
 . . . . . P299, P300  
 Reuland, A. . . . . P262  
 Reuland, K. . . . . P262  
 Reuter, B. . . . . P315  
 Rhomberg, P. . . . . P303, P305  
 Richter, E.K. . . . . P310  
 Riedel, C. . . . . V79, 123  
 Rieper, J. . . . . P252, P325  
 Ringel, F. . . . . 132  
 Ringelstein, E.B. . . . . 149, P281  
 Ringendahl, H. . . . . P223  
 Rinnert, T. . . . . P228  
 Ritter, M.A. . . . . P281, P294  
 Rizos, D. . . . . P323  
 Rocco, A. . . . . P280, 448  
 Rodiek, S.-O. . . . . V168  
 Roecken, C. . . . . V178  
 Rogers, A. . . . . P363  
 Rogge, W. . . . . P232, P244  
 Rohde, V. . . . . 214  
 Röhl, J.E. . . . . P337  
 Röhler, S. . . . . P366  
 Röhrig, R. . . . . P383  
 Rosenow, F. . . . . 37, 67,  
 . . . . . S483, S484  
 Roth, C. . . . . 48, P249, P253,  
 . . . . . P258, P264, P293,  
 . . . . . P295, P299, P300,  
 . . . . . P322, P336, F404  
 Röther, J. . . . . 5, 159, P324, P351,  
 . . . . . F387, S470, S473  
 Rother, S. . . . . P373  
 Rückert, J.-C. . . . . V171  
 Rüdinger, C. . . . . P304  
 Runkel, A. . . . . P249  
 Rupp, A. . . . . P270  
 Ruprecht, K. . . . . S465

## S

Saam, T. . . . . P283  
 Sakowitz, O. . . . . V173  
 Sakr, Y. . . . . V166, P373  
 Salih, F. . . . . 450  
 Sandow, N. . . . . P291  
 Santos, E. . . . . V173

Sarrafzadeh-  
 Khorassini, A. . . . . 44, P282,  
 . . . . . P312, P363  
 Sauer, R. . . . . P240, P371  
 Saure, A. . . . . 122  
 Schäbitz, W.-R. . . . . 59, 89  
 Schackert, G. . . . . P301  
 Schäfer-Keller, P. . . . . P360  
 Schäffer, C. . . . . P283  
 Schaller, K. . . . . P282, P312,  
 . . . . . P363  
 Scharbrodt, W. . . . . V82, P310  
 Schatlo, B. . . . . P312  
 Schaupp, M. . . . . V196, P234  
 Scheel, M. . . . . P377  
 Scheibe, F. . . . . V179, P337  
 Scheitz, J.F. . . . . V80  
 Schell, C. . . . . P296  
 Schelling, G. . . . . 184  
 Schellinger, P.D. . . . . 6, 116, P233,  
 . . . . . P248, P279  
 Schenk, M. . . . . V167  
 Schenk, T. . . . . 181, P367  
 Schepbach, J. . . . . V167  
 Scheuermann, K. . . . . V167  
 Schick, M. . . . . P311  
 Schiebel, P. . . . . P379  
 Schiele, A. . . . . P228  
 Schielke, E. . . . . 30  
 Schill, J. . . . . P243  
 Schimmel, E. . . . . P301  
 Schimrigk, S. . . . . P314  
 Schippling, S. . . . . S490  
 Schirotzek, I. . . . . P260, P321,  
 . . . . . P383  
 Schlachetzki, F. . . . . P263  
 Schlosser, H.-G. . . . . P364  
 Schlosser, R. . . . . P327  
 Schmalbach, B. . . . . V79  
 Schmalenbach, F. . . . . 435  
 Schmehl, I. . . . . P232, P244  
 Schmelzer, T. . . . . P260, P383  
 Schmid, E. . . . . P229, P246  
 Schmidt, B. . . . . P328  
 Schmidt, J.M. . . . . V170, P303,  
 . . . . . P305  
 Schmidt, K. . . . . V198  
 Schmidt, M. . . . . P372  
 Schmidt, R. . . . . 164  
 Schmidt, S. . . . . P314  
 Schmidtke, M. . . . . P333  
 Schmieder, K. . . . . P335  
 Schmitz, B. . . . . P311, P348,  
 . . . . . P349, P365



# AUTORENVERZEICHNIS

Schmutzhard, E. . . . . 111, V172,  
 . . . . . V178, V194, P265,  
 . . . . . P285, P303, P305,  
 . . . . . P313, P318, P330,  
 . . . . . P332, P372, P374, F395  
 Schnaack, S. . . . . P369  
 Schneble, H.-M. . . . . P350  
 Schneider, D. . . . . 69  
 Schneider, H. . . . . P271, P301, P321  
 Schneider, U.C. . . . . P261, P302  
 Schönenberger, S. . . . . V177  
 Schonewille, W.J. . . . . P345  
 Schönherr, G. . . . . 456  
 Schönwälder, J. . . . . P252  
 Schork, J. . . . . P334  
 Schorl, M. . . . . P355, P357  
 Schramm, J. . . . . 185  
 Schreiber, S.J. . . . . P337, 452  
 Schröder, K.D. . . . . P297  
 Schröder, T. . . . . 438, 440,  
 . . . . . 441, 449  
 Schuhmann, M. . . . . 110, V167  
 Schulte-Mattler, W.J. . . . . 153  
 Schultheiss, T. . . . . P271  
 Schultz, A. . . . . 128  
 Schulz, A. . . . . P298  
 Schulz, C. . . . . 417  
 Schummer, D. . . . . V82  
 Schürer, L. . . . . V168  
 Schwab, M. . . . . 31  
 Schwab, M. . . . . P284  
 Schwab, S. . . . . V81, V84, P240,  
 . . . . . P256, P265, P267,  
 . . . . . P273, P275, P277,  
 . . . . . P278, P367, P371,  
 . . . . . P378, S469, S486  
 Schwandt, D. . . . . P324  
 Schwarz, A. . . . . P288  
 Schwarz, F. . . . . P283  
 Schwarz, S. . . . . 90  
 Schwarze, J.J. . . . . V197  
 Schwerdtfeger, K. . . . . F393  
 Seifert, V. . . . . 137  
 Seiler, C. . . . . P283  
 Seitz, R. . . . . P317  
 Sextro, F. . . . . P220  
 Seyfang, L. . . . . P290  
 Shaker, E. . . . . P330  
 Siering, M. . . . . 410  
 Singer, O. . . . . 22  
 Singewald, N. . . . . V172  
 Sobesky, J. . . . . V83, 118, P346,  
 . . . . . P354, 455  
 Sohm, F. . . . . P330, P332  
 Sojer, M. . . . . P330, P374

Sparenberg, P. . . . . P232, P244  
 Speck, V. . . . . 107, P367  
 Speckmann, E.J. . . . . P377  
 Sponsel, J. . . . . P263  
 Spreer, A. . . . . 203  
 Stahl, W. . . . . P381  
 Stangel, M. . . . . 202  
 Stapf, C. . . . . 188, P350  
 Staykov, D. . . . . 99, 212, P265,  
 . . . . . P275, P378  
 Steiger, H.-J. . . . . P308, P309  
 Steigleder, T. . . . . P267  
 Stein, M. . . . . V82, P310  
 Stein, S. . . . . 423  
 Steiner, H. . . . . P304  
 Steiner, T. . . . . 139, P216, P270,  
 . . . . . P280, F388  
 Steinmeier, R. . . . . V197  
 Steinmetz, H. . . . . 41  
 Stengl, K.L. . . . . V83  
 Stepanow, O. . . . . V79  
 Steudel, W.-I. . . . . P333  
 Stewen, J. . . . . P227  
 Stieglitz, L. . . . . V169  
 Stitz, H. . . . . P336  
 Stogowski, D. . . . . P327  
 Stoll, A. . . . . P236, P361  
 Stolze, H. . . . . P241  
 Storm, A. . . . . P286  
 Stover, J.F. . . . . 42, F401  
 Stracke, P. . . . . V175  
 Straube, A. . . . . P266, P331  
 Strecker, C. . . . . P226  
 Struffert, T. . . . . P256, P306  
 Stuart, M. . . . . P372  
 Suchan, J. . . . . P296  
 Suntrup, S. . . . . P289  
 Sywora, M. . . . . V171  
 Sykora, M. . . . . P270, P280  
 Synowitz, M. . . . . 63  
 Szabo, K. . . . . P315  
 Szczygielski, J. . . . . P333

**T**

Taferner, B. . . . . V172  
 Tanev, I. . . . . P370  
 Taranu, D. . . . . P249  
 Tergau, F. . . . . S484  
 Tesch, M. . . . . P316  
 Theiss, S. . . . . P286  
 Theurl, M. . . . . P285  
 Thiel, A. . . . . V171  
 Thiel, C. . . . . V167  
 Thiel, K. . . . . V167  
 Thiem, P. . . . . 411

Thier, S. . . . . V79  
 Thomalla, G. . . . . 25, P272  
 Thomé, C. . . . . 131, P318, P330,  
 . . . . . P332, P374, F402  
 Thönke, F. . . . . P262  
 Thomsen, J. . . . . P316  
 Till, V. . . . . P303, P305  
 Tilz, C. . . . . P255  
 Timm, L. . . . . P351  
 Tittel, A. . . . . P232  
 Topf, S. . . . . P361  
 Topka, H. . . . . P316  
 Toppel, D. . . . . P327  
 Torka, E. . . . . P263  
 Tournier-Lasserre, E. . . . . P350  
 Trnikova, M. . . . . P254  
 Tu, B. . . . . V170  
 Tuman, H. . . . . 204  
 Turowski, B. . . . . P308  
 Tzourio, C. . . . . P350

## U

Uhlig, A. . . . . 155  
 Ullah, J. . . . . P256, P306  
 Ullrich, S. . . . . P324  
 Ulm, L. . . . . P380  
 Ulrich, F. . . . . P310  
 Unger, F. . . . . P362  
 Unterberg, A. . . . . V173, P379  
 Uozumi, Y. . . . . P379  
 Urbanek, C. . . . . P243  
 Urbanec Purkart, T. . . . . P268

## V

v. Seydewitz, C.-U. . . . . P324  
 Vajkoczy, P. . . . . 96, P261, P278,  
 . . . . . P291, P302  
 Valdeuza, J. . . . . P337  
 Valerius-Kukula, S.J. . . . . P355  
 Vatankeh, B. . . . . P241  
 Vatter, H. . . . . 61  
 Veltkamp, R. . . . . 56, V173,  
 . . . . . P270, P274  
 Vibbert, M. . . . . P372  
 Vielhaber, S. . . . . P370  
 Villringer, A. . . . . 160  
 Volbers, B. . . . . P378  
 Vollath, A. . . . . P242  
 von Kummer, R. . . . . P271, P301,  
 . . . . . P345, P352  
 von Samson-  
 Himmelstjerna, F.C.A. . . . . V83, P346

**W**

Wagner, I. . . . . P275, P378



## AUTORENVERZEICHNIS

- Wagner, M. . . . . 209  
Walter, J. . . . . V166, P373  
Walter, S. . . . . P249, P293,  
. . . . . P295, P299, P300  
Walz, F. . . . . P228  
Wandinger, K.-P. . . . . 75, V198  
Warnecke, T. . . . . P289, 419, S478  
Wartenberg, K. . . . . P272  
Waschke, A. . . . . P250  
Weber, J. . . . . 10  
Weber-Carstens, S. . . . . 449  
Wechselberger, K. . . . . V172  
Weible, H. . . . . V198  
Weidner, N. . . . . 183  
Weigand, M. . . . . P383  
Weiller, C. . . . . V86, P217, P226,  
. . . . . P334, P353  
Weimar, C. . . . . 156  
Wellmer, A. . . . . P237  
Welschehold, S. . . . . P262, P329  
Welte, T. . . . . 13  
Wengert, O. . . . . V179  
Werner, C. . . . . P369  
Werner, F.M. . . . . P326  
Wertheimer, D. . . . . P343  
Wessig, J. . . . . P324  
Widder, B. . . . . 148  
Wiedemann, B. . . . . P271, P345  
Wiederer, R. . . . . P358  
Wienecke, P. . . . . P238, P239  
Wiesenthal, D. . . . . P377  
Wieser, A. . . . . P230  
Wildgrube C. . . . . 409  
Windhorst, T. . . . . 94  
Winkel, A.S. . . . . P257  
Winkler, M. . . . . P377  
Winter, R. . . . . P243  
Wirtz, C.R. . . . . P311, P366  
Wissa, S. . . . . P362  
Witsch, J. . . . . P278, P321  
Witte, O. . . . . P250, P259, P284  
Wittstock, M. . . . . P221  
Wöbker, G. . . . . V174, P340  
Woischneck, D. . . . . P348, P349,  
. . . . . P365, P366, P381  
Woitzik, J. . . . . 101, 109, 115,  
. . . . . P291, P377  
Wojciechowski, C. . . . . P271, P301  
Wolf, E. . . . . 43, V168,  
. . . . . 213, P278  
Wolz, M. . . . . P271, P301  
Wolzik-Großmann, M. . . . . P224  
Wöpking, S. . . . . P375  
Wu, K. . . . . P217
- Y**
- 
- Young, P. . . . . P281
- Z**
- 
- Zähringer, M. . . . . P247  
Zajonz, A. . . . . 420  
Zakynthinos, E. . . . . P368  
Zangerle, A.M. . . . . P330, P332,  
. . . . . P374  
Zaro-Weber, O. . . . . V83, P354  
Zech, U. . . . . 428  
Zeller, J. . . . . P344, P376  
Zenobi, M. . . . . P312  
Ziaka, M. . . . . P323, P368  
Ziegeler, A. . . . . 445  
Ziemssen, T. . . . . S491  
Zimmermann, S. . . . . P274  
Zinke, J. . . . . P250, P259  
Zweckberger, K. . . . . 113, F399  
Zwierzanska, J. . . . . P254



# SPONSOREN

Wir danken unseren Sponsoren für ihr Engagement:

## Satellitensymposien



## Kongresstaschen





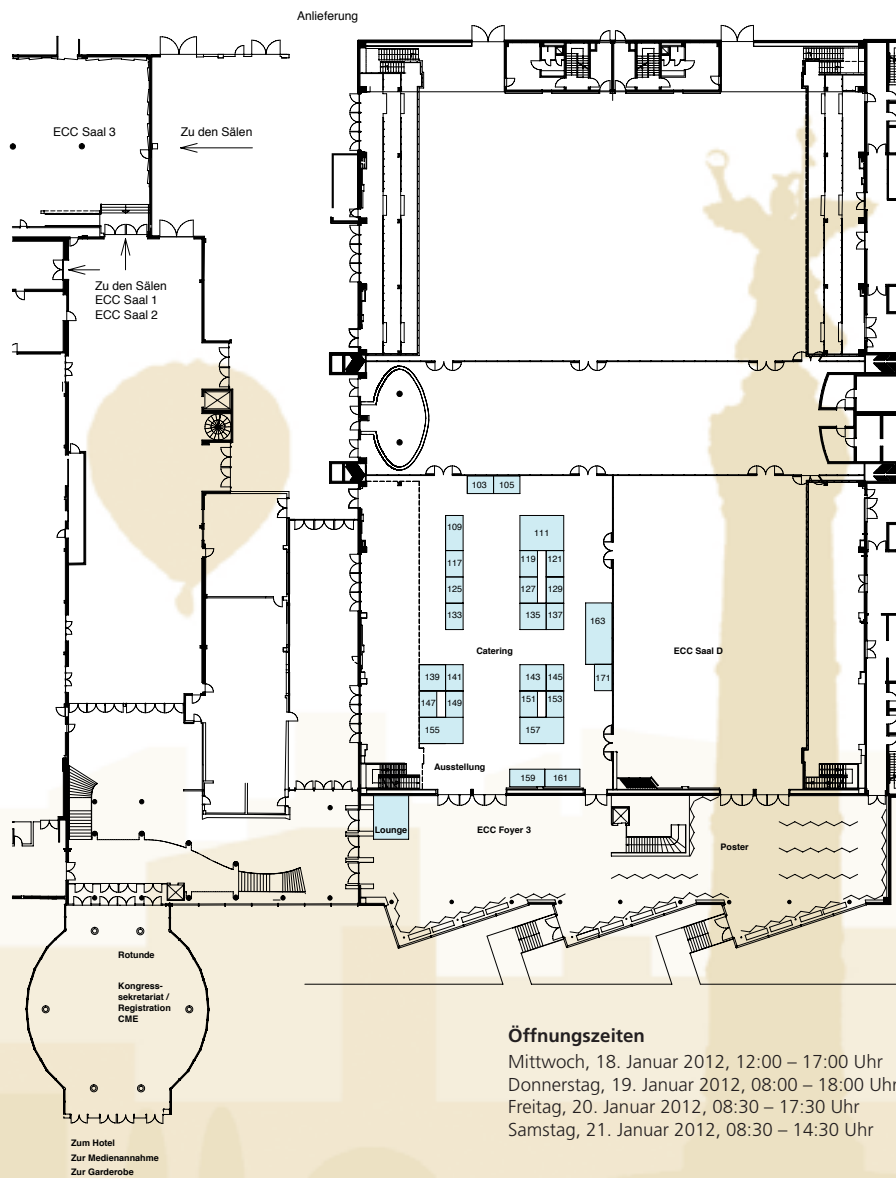
## Aussteller in numerischer Reihenfolge

103	ZOLL Medical Deutschland GmbH Temperative Management Solutions	Köln
105	Drägerwerk AG & Co. KGaA Unternehmensbereich Medizintechnik + apoplex medical technologies	Lübeck Pirmasens
109	Nutricia GmbH	Erlangen
111	Boehringer Ingelheim Pharma GmbH & Co. KG	Ingelheim
117	Genzyme GmbH	Neu-Isenburg
119	Riedel+Schulz Medizintechnik GmbH	Stahnsdorf
121	mundipharma Vertriebs- gesellschaft mbH & Co. KG	Limburg
125	Reichert GmbH Buchhandlung	Bensheim
127	MEYTEC GmbH Informationssysteme	Werneuchen OT Seefeld
129	frohberg-medien in der medizin	Berlin
133	EUROIMMUN AG	Lübeck
135	MEDA Pharma GmbH & Co. KG	Bad Homburg
137	Merz Pharmaceuticals GmbH	Frankfurt
139	MEDIVANCE EU B.V.	NL-The Hague
141	Hanse Medizintechnik	Ratekau
143	Diamed Medizintechnik GmbH	Köln
145	Eisai GmbH	Frankfurt
147	Master of Science in Cerebrovascular Medicin	Berlin
149	Dr. F. Köhler Chemie GmbH	Bensheim
151	Deutsche Gesellschaft für Neurointensiv- und Notfall- medizin und der Deutschen Schlaganfall- Gesellschaft	Berlin Berlin
153	Gambro Hosalp GmbH	Gröbenzell
155	UCB Pharma GmbH	Monheim am Rhein
157	Orion Pharma GmbH	Hamburg
159	Shire Deutschland GmbH	Berlin
161	Biotest AG	Dreieich
163	Bayer Healthcare AG	Leverkusen
171	Fresenius Medical Care GmbH	Bad Homburg v.d.H.
	Lounge Novartis Pharma GmbH	Nürnberg

## Aussteller in alphabetischer Reihenfolge

163	Bayer Healthcare AG	Leverkusen
161	Biotest AG	Dreieich
111	Boehringer Ingelheim Pharma GmbH & Co. KG	Ingelheim
151	Deutsche Gesellschaft für Neurointensiv- und Notfall- medizin und der Deutschen Schlaganfall- Gesellschaft	Berlin Berlin
143	Diamed Medizintechnik GmbH	Köln
105	Drägerwerk AG & Co. KGaA Unternehmensbereich Medizintechnik + apoplex medical technologies	Lübeck Pirmasens
149	Dr. F. Köhler Chemie GmbH	Bensheim
145	Eisai GmbH	Frankfurt
133	EUROIMMUN AG	Lübeck
171	Fresenius Medical Care GmbH	Bad Homburg v.d.H.
129	frohberg-medien in der medizin	Berlin
153	Gambro Hosalp GmbH	Gröbenzell
117	Genzyme GmbH	Neu-Isenburg
141	Hanse Medizintechnik	Ratekau
147	Master of Science in Cerebrovascular Medicin	Berlin
135	MEDA Pharma GmbH & Co. KG	Bad Homburg
139	MEDIVANCE EU B.V.	NL-The Hague
137	Merz Pharmaceuticals GmbH	Frankfurt
127	MEYTEC GmbH Informationssysteme	Werneuchen OT Seefeld
121	mundipharma Vertriebs- gesellschaft mbH & Co. KG	Limburg
109	Nutricia GmbH	Erlangen
157	Orion Pharma GmbH	Hamburg
125	Reichert GmbH Buchhandlung	Bensheim
119	Riedel+Schulz Medizintechnik GmbH	Stahnsdorf
159	Shire Deutschland GmbH	Berlin
155	UCB Pharma GmbH	Monheim am Rhein
103	ZOLL Medical Deutschland GmbH Temperative Management Solutions	Köln
	Lounge Novartis Pharma GmbH	Nürnberg

# AUSSTELLUNGSPLAN



## Öffnungszeiten

Mittwoch, 18. Januar 2012, 12:00 – 17:00 Uhr  
 Donnerstag, 19. Januar 2012, 08:00 – 18:00 Uhr  
 Freitag, 20. Januar 2012, 08:30 – 17:30 Uhr  
 Samstag, 21. Januar 2012, 08:30 – 14:30 Uhr



# GESAMTÜBERSICHT



# Estrel Hotel

Flügel 1  
Designer Wing

Flügel 2  
Central Wing

Flügel 3  
Conference Wing

Flügel 4  
Residence Wing

Restaurants / Gastro

Conference

Lift

Toiletten / Toilets

Raucherbereich/  
Smoking Area

- ① Autovermietung / Car Rental **Solo**
- ② Business Center
- ③ Estrel Style
- ④ Gepäckraum / Luggage Room
- ⑤ Reception / Reception
- ⑥ Concierge / Ticketcounter / Conference Service
- ⑦ Selbstausgabe / ATM
- ⑧ Telefon / Telephone
- ⑨ Konferenzraum Straßburg / Conference Room Straßburg
- ⑩ Mini-Markt / Mini-Market
- ⑪ kleine Galerie / Small Gallery
- ⑫ Konferenzraum Lyon / Conference Room Lyon
- ⑬ große Galerie / Large Gallery
- ⑭ Konferenzraum Paris / Conference Room Paris
- ⑮ Estrel Saal A, B, C / Estrel Hall A, B, C
- ⑯ Power Estrel Saal / Foyer Estrel Hall
- ⑰ Passage Estrel Saal / Passage Estrel Hall
- ⑱ Sun-Bar – asiatisches Restaurant / Asian Restaurant
- ⑲ Party-Box – japanisches Restaurant / Japan Restaurant
- ⑳ La Passante
- ㉑ Sahnecafe – internationaler Spezialitäten / International Specialities
- ㉒ Piano-Bar
- ㉓ Atrium-Bar
- ㉔ Drampere (1. Etage / 1st Floor)
- ㉕ Terrasse / Terrace
- ㉖ Konferenzraum Nizza / Conference Room Nizza
- ㉗ Konferenzraum Cannes / Conference Room Cannes

- ㉘ Zufahrt Hotel-Fahrtgarage / Entrance Underground Garage Hotel
- ㉙ Taxistand / Taxi Rank
- ㉚ Biergarten / Beer Garden
- ㉛ Bootsanleger / Boat Dock
- ㉜ Bahnhof / Train Station
- ㉝ Atrium
- ㉞ Sitzecke / Sitelands  
(Übergang zum Erdreich- und Convention Center / Passage to Terrace and Convention Center)

weitere finden Sie in /  
additionally you find in:

Flügel 1 / Designer Wing

- 1. Etage / 1st Floor
  - Rezeption, Foyer, Salonbar
  - Massage, Relax-Bar

Flügel 2 / Central Wing

- 1. Untergeschoss / Basement:
  - Estrel Smokers Lounge & BAR
  - Taxistand / Taxi Rank
  - Toiletten / Toilets
- 1. Etage / 1st Floor:
  - Escalators / Treppen / Ice-Cube Machine

Flügel 3 / Conference Wing

- 2. Etage / 2nd Floor:
  - Escalators / Treppen / Ice-Cube Machine

Flügel 4 / Residence Wing

- 1. Etage / 1st Floor:
  - Escalators / Treppen / Ice-Cube Machine



**ESTREL**  
BERLIN

26. – 29. September 2012 | Hamburg

# Wir freuen uns auf ein Wiedersehen mit Ihnen in Hamburg

**85. Kongress der  
Deutschen Gesellschaft für Neurologie  
mit Fortbildungsakademie**

**Kongresspräsident**  
Professor Dr. Christian Gerloff  
Klinik und Poliklinik für Neurologie  
Universitätsklinikum Hamburg-Eppendorf  
Martinistraße 52  
20246 Hamburg

**Wissenschaftliches Sekretariat**  
Dr. Friedhelm Hummel  
Klinik und Poliklinik für Neurologie  
Universitätsklinikum Hamburg-Eppendorf  
Martinistraße 52  
20246 Hamburg

**Kongressort**  
CCH – Congress Center Hamburg  
Am Dammtor/Marseiller Str.  
20355 Hamburg

**Deadlines**  
Abstracteinreichung: 31.03.2012  
Einreichung Videoforum: 30.04.2012  
Frühe Registrierung: 31.07.2012

**Kongress- und Ausstellungsorganisation**  
Congrex Deutschland GmbH  
Joachimstaler Str. 12  
10719 Berlin  
Telefon: +49 (0)30 8871085550  
E-Mail: [dgn@congrex.com](mailto:dgn@congrex.com)

**Call for Videos**  
Auch in 2012 wird es wieder die etablierten  
Videoforen „Bewegungsstörungen“ und  
„Epilepsien & Differenzialdiagnose“ geben. Ihre  
Videobeiträge sind willkommen.  
Die Videos sollen lehrreiche, unklare und  
ausgefallene Patienten bzw. klinische Situationen  
demonstrieren und nicht länger als 5 min sein.  
Bitte senden Sie das Video (max. 8 MB)  
elektronisch an:

- Videoforum Bewegungsstörungen  
[aceballos-baumann@schoen-kliniken.de](mailto:aceballos-baumann@schoen-kliniken.de)
- Videoforum Epilepsien & Differenzialdiagnose  
[rosenow@staff.uni-marburg.de](mailto:rosenow@staff.uni-marburg.de)



[www.dgnkongress.org](http://www.dgnkongress.org)



## ALLGEMEINE INFORMATIONEN

### Tagungsort

Estrel Convention Center  
Sonnenallee 225  
12057 Berlin

### Kongress- und Ausstellungs- organisation

Congrex Deutschland GmbH  
Joachimstaler Straße 12  
10719 Berlin  
Telefon: 030/887 10 855 50  
E-Mail: [anim@congrex.com](mailto:anim@congrex.com)

### Kongress- und Ausstellungs- organisation

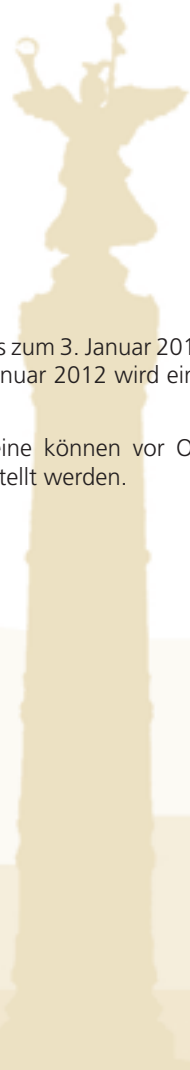
(während des Kongresses)

Congrex Deutschland GmbH  
Estrel Convention Center  
Sonnenallee 225  
12057 Berlin  
Telefon: 030/683125346  
Telefax: 030/683125347

### Umbuchungen/ Badgeverlust

Bereits gebuchte Kurse + Tutorials konnten bis zum 3. Januar 2012 kostenlos umgebucht werden. Ab dem 4. Januar 2012 wird eine Bearbeitungsgebühr von € 10,00 erhoben.

Verlorene Namensschilder und Kursgutscheine können vor Ort gegen eine Gebühr von € 10,00 neu ausgestellt werden.



# ALLGEMEINE INFORMATIONEN

## Teilnahmegebühren

### Anmeldung und Zahlung

#### DGNI-Mitglieder

Ärzte	€ 135,00
Pflegepersonal*, Therapeuten*	€ 90,00
Studenten*	€ 30,00

#### Nicht-Mitglieder

Ärzte	€ 220,00
Pflegepersonal*, Therapeuten*	€ 135,00
Studenten*	€ 40,00

Tageskarten sind für € 100,00 erhältlich.

In der Teilnahmegebühr sind die Teilnahme am wissenschaftlichen Programm, die Kongressunterlagen sowie der Ausstellungsbesuch beinhaltet.

## Tutorial- und Fortbildungsgebühren

### Tutorials

Ärzte	€ 20,00
Pflegepersonal*, Therapeuten*, Studenten*	€ 10,00

Tutorials sind nur in Verbindung mit der Kongressgebühr buchbar.

### Fortbildung für Ärzte

Neurologische Intensivmedizin – kompakt	€ 50,00
Sonderband „Neurointensivmedizin – kompakt“ (bei Teilnahme am Neurointensivkurs inbegriffen)	€ 10,00
Leitsymptome in der Notaufnahme (bei Teilnahme am Neurointensivkurs inbegriffen)	€ 20,00

Fortbildungskurse sind nur in Verbindung mit der Kongressgebühr buchbar.

### Abendprogramm

ANIM-Party (Donnerstag, 19.01.2011)

Ärzte	€ 30,00
Pflegepersonal*, Therapeuten*, Studenten*	€ 25,00

\* Nachweis bei Anmeldung erforderlich

## Bankverbindung

Congrex Deutschland GmbH  
Konto Nr. 079009731  
BLZ 683 700 24  
Deutsche Bank Weil am Rhein

Vor Ort können die Gebühren bar oder per Kreditkarte (VISA, Mastercard) beglichen werden.

## Bestätigung

Alle bestellten Teilnahmekarten (Teilnahmebescheinigung, ANIM-Party) erhalten Sie mit Ihrer Kongresstasche vor Ort.





## ALLGEMEINE INFORMATIONEN

### **Ticket öffentliche Verkehrsmittel**

Congrex Deutschland bietet allen Teilnehmern zur ANIM 2012 die Nutzung des gesamten öffentlichen Personennahverkehrs Berlins zu einem Sonderpreis von € 16,00 inkl. MwSt. an! Ihr Teilnehmerausweis ist dann gleichzeitig Ihr Fahrschein. Diesen erhalten Sie am 18. Januar 2012 ab 11:00 Uhr im Hotel Estrel zusammen mit Ihren Tagungsunterlagen. Der Fahrschein ist bis 21. Januar 2012 24:00 Uhr gültig und umfasst den gesamten Tarifbereich Berlin mit den Zonen A, B und C – egal ob Sie mit der S-Bahn, dem Bus, der U-Bahn oder der Tram fahren. Buchen Sie das Sonderangebot direkt mit Ihrer Anmeldung.

### **Abmeldung/ Rückerstattung**

Abmeldungen werden nur schriftlich entgegen genommen. Bei Abmeldung bis 25. November 2011 wurde eine Bearbeitungsgebühr von 25 % des Gesamtbetrages erhoben. Nach dem 25. November 2011 kann leider keine Rückerstattung mehr erfolgen.

Die Teilnehmer nehmen zur Kenntnis, dass sie dem Veranstalter gegenüber keine Schadensersatzansprüche stellen können, wenn die Durchführung des Kongresses durch unvorhergesehene politische oder wirtschaftliche Ereignisse oder allgemein durch höhere Gewalt erschwert oder verhindert wird, oder wenn durch Absagen von Referenten usw. Programmänderungen erforderlich werden. Mit seiner Anmeldung erkennt der/die Teilnehmer/In diesen Vorbehalt an.

### **Hotelreservierung**

Unterkunftsmöglichkeiten in verschiedenen Preiskategorien sind in Berlin angeboten worden.

Bei Rückfragen bezüglich Ihrer Reservierung wenden Sie sich bitte direkt an Congrex Travel: Telefon: 07621/162 319 oder [businessstravel@congrex.com](mailto:businessstravel@congrex.com)

### **CME**

Mit der Anerkennung einer Fortbildungsveranstaltung werden die Veranstalter verpflichtet, die Anwesenheit der Teilnehmer vor Ort ordnungsgemäß zu dokumentieren. Falls Sie CME-Punkte benötigen, lassen Sie bitte **täglich zweimal** Ihr Namensschild am CME-Schalter einscannen und tragen Sie sich einmal pro Tag in die Teilnehmerliste ein. Hierzu benötigen Sie auch Ihre persönlichen Barcodes, die Sie von Ihrer Ärztekammer zur Verfügung gestellt bekommen haben.

Nach dem Kongress erhalten Sie automatisch auch eine Teilnahmebescheinigung über die von Ihnen gebuchten Kongressteile.

## ALLGEMEINE INFORMATIONEN

Die Ärztekammer erlässt ergänzende Richtlinien zur Bewertung der Fortbildungsmaßnahmen, bei denen sie die bundeseinheitlichen Kriterien zugrundelegt.

Die **Ärztekammer Berlin** erkennt die Veranstaltung wie folgt an:

18.01.2012	Wissenschaftl. Programm, einschließlich Fortbildungsreihe und Tutorials	3 P./Kat. B
19.01.2012	Vormittags: Wissenschaftliches Programm einschließlich Tutorials	3 P./Kat B
19.01.2012	Nachmittags: Wissenschaftliches Programm einschließlich Tutorials	3 P./Kat B
20.01.2012	Vormittags: Wissenschaftliches Programm einschließlich Tutorials	3 P./Kat B
20.01.2012	Nachmittags: Wissenschaftliches Programm einschließlich Fortbildungsreihe und Tutorials	3 P./Kat B
21.01.2012	Wissenschaftliches Programm, einschließlich Fortbildungsreihe und Tutorials	3 P./Kat B

Die Punktevergabe richtet sich aus den derzeit gültigen Zertifizierungsrichtlinien für die Fortbildungszertifizierung der Ärztekammer Berlin.

Die **Deutsche Gesellschaft für Epileptologie** vergibt folgende Punkte:

19.01.2012	EEG-Langzeit-Monitoring auf der Intensivstation	1 Punkt
	Freie Vorträge 1:	
	Schlaganfall – Posthämorrhagische epileptische Anfälle	1 Punkt
	Komplikationen nach Schlaganfall	1 Punkt
	Encephalitis – Epidemiologie, Differentialdiagnose und Therapie autoimmuner und erregerebedingter Encephalitiden auf der Intensivstation	1 Punkt
20.01.2012	Neurointensivmedizin – kompakt Status epilepticus	1 Punkt

# ALLGEMEINE INFORMATIONEN

## Registrierung beruflich Pfleger

Für die Teilnahme an der ANIM 2012 können insgesamt **14 Fortbildungspunkte** für die



angerechnet werden.

ANIM – Jahrestagung der Deutschen Gesellschaft für NeuroIntensiv- und Notfallmedizin (DGNI) und der Deutschen Schlaganfallgesellschaft (DSG)	FB-Punkte (werden durch die RbP GmbH freigegeben)
Teilnahme an einem Kongresstag	6
Teilnahme an zwei Kongresstagen	10
Teilnahme an drei Kongresstagen	12
Teilnahme am kompletten Kongress	14

**Bitte holen Sie Ihre Teilnahmebescheinigung an Ihrem letzten Kongresstag im Kongressekretariat ab.**

### Seien Sie dabei!

Setzen Sie sich ein für

- einen einheitlichen Qualitätsstandard,
- eine optimale gesundheitliche Versorgung,
- eine bessere Ausbildungssituation,
- eine Professionalisierung des Berufsstands,
- einen aktiven Umgang mit den gesundheitspolitischen Herausforderungen.

Stärken Sie die Interessen und die Position der Profession Pflege!

## Posterpreise

Es werden 4 Posterpreise vergeben.

Preisverleihung: Samstag, 21 Januar 2012

in der Schlussveranstaltung, ECC Saal D, 12:30 – 15:00 Uhr

## Medienzentrum/ Vorträge/Technik

Es sind nur Power-Point Präsentationen zugelassen.

In allen Räumen wird ein Beamer und Laptop zur Verfügung stehen. Das Benutzen von eigenen Laptops ist nicht möglich, bitte bringen Sie eine CD-ROM oder einen USB-Stick mit.

Um Abgabe Ihres Vortrages wird spätestens bis 1 Stunde vor Beginn der Sitzung gebeten oder gegebenenfalls am Abend zuvor.

Das Medienzentrum ist wie folgt geöffnet:

Mittwoch, 18. Januar 2012	11:00 – 17:00 Uhr
Donnerstag, 19. Januar 2012	07:00 – 19:30 Uhr
Freitag, 20. Januar 2012	07:30 – 18:30 Uhr
Samstag, 21. Januar 2012	07:30 – 14:30 Uhr



## ALLGEMEINE INFORMATIONEN

### Poster

Es ist geplant, alle Poster während der gesamten Kongressdauer zu zeigen. Die Poster können am Mittwoch, den 18. Januar 2012 ab 11:00 Uhr angebracht werden und müssen am Samstag, den 21. Januar 2012 bis 15:30 Uhr entfernt werden. Nicht abgenommene Poster werden als nicht wieder verwendbar betrachtet und vernichtet. Als Befestigungsmaterial an den Posterwänden sind bitte ausschließlich Posterstrips zu verwenden. Diese sind auch vor Ort erhältlich.

Postergröße: Breite: 95 cm  
Höhe: 200 cm

### Präsenzzeit

Die Poster-Autoren sind gebeten, während der offiziellen Begehung der jeweiligen Postergruppe bei ihrem Poster anwesend zu sein.

### Publikation

Alle angenommenen Abstracts werden auf CD veröffentlicht, welche Sie durch Vorlage eines Gutscheins am Stand der Firma UCB, Stand Nr. 155, erhalten. Der Gutschein wird Ihnen mit der Kongresstasche überreicht.

### Registrierung/ Tagungsbüro

Das Tagungsbüro im Estrel Convention Center ist wie folgt geöffnet:

Mittwoch, 18. Januar 2012	11:00 – 19:00 Uhr
Donnerstag, 19. Januar 2012	07:15 – 18:30 Uhr
Freitag, 20. Januar 2012	08:00 – 18:30 Uhr
Samstag, 21. Januar 2012	08:00 – 15:00 Uhr

---

# Ihre Zielgruppe ist hier!

## Sie auch?

---

### ANIM-STELLENMARKT NEUROINTENSIVMEDIZIN

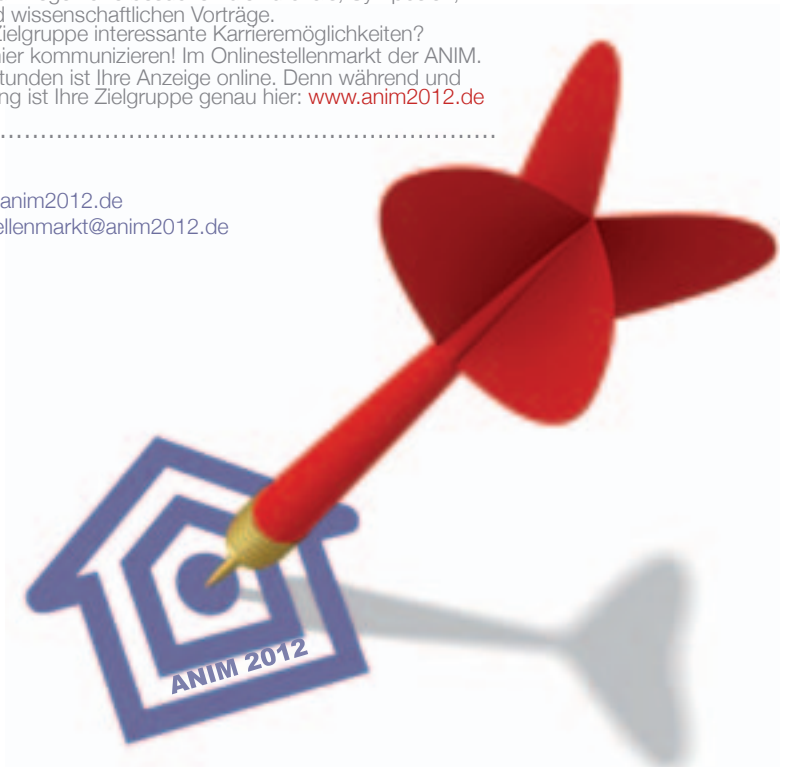
---

Die ANIM ist eine einzigartige Plattform für NeuroIntensivmediziner. 1.600 Neurologen und Neurochirurgen, Pflegekräfte und Therapeuten, Wissenschaftler und Kliniker tauschen sich auf der Arbeitstagung NeuroIntensivMedizin über die neuesten Entwicklungen in ihrem Fachgebiet aus. Zahlreiche etablierte, aber vor allem auch junge IntensivMediziner und Pflegekräfte besuchen die Tutorials, Symposien, Hands-On Kurse und wissenschaftlichen Vorträge. Sie bieten für diese Zielgruppe interessante Karrieremöglichkeiten? Dann sollten Sie es hier kommunizieren! Im Onlinestellenmarkt der ANIM. Innerhalb von zwei Stunden ist Ihre Anzeige online. Denn während und nach der Jahrestagung ist Ihre Zielgruppe genau hier: [www.anim2012.de](http://www.anim2012.de)

---

Anzeige lesen: [www.anim2012.de](http://www.anim2012.de)

Anzeige schalten: [stellenmarkt@anim2012.de](mailto:stellenmarkt@anim2012.de)





# RAHMENPROGRAMM

DONNERSTAG, 19. JANUAR 2012

## ANIM PARTY

Im Rahmen dieser ANIM haben wir eine besonders schöne Location für die ganz besondere Party ausgewählt. Mitten im Herzen Berlins, direkt am Alexanderplatz, findet die ANIM Party im HBC statt.

Der einzigartige Club bietet neben Flair und einer einmaligen kulturverdächtigen Gestaltung vor allem ausreichend Platz zum Tanzen, einen Live-DJ und zum Empfang einen Musik-Act.

Freuen Sie sich auf diesen Abend mit Getränken, Buffet und vor allem sehr viel Spaß!

Wir freuen uns auf Sie!

### HBC

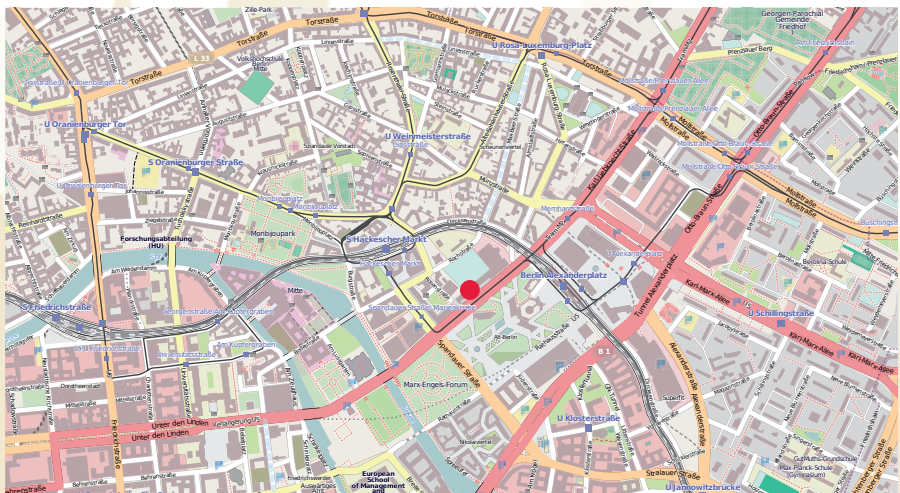
Karl-Liebknecht-Straße 9 · 10178 Berlin

#### Anfahrt mit den öffentlichen Verkehrsmitteln:

- Mit S- oder U-Bahn fahren Sie bis Alexanderplatz, von hier Fußweg 450 Meter
- Mit der Tram fahren Sie bis Spandauer Str. / Marienkirche, Linie M4, M5, M6, M48, von hier 250 Meter Fußweg

Preis pro Person Abendprogramm	
Ärzte	€ 30,00
Pflegepersonal*, Therapeuten*, Studenten*	€ 25,00

\* Nachweis bei Erwerb erforderlich.  
Die Gebühren beinhalten 19% Umsatzsteuer

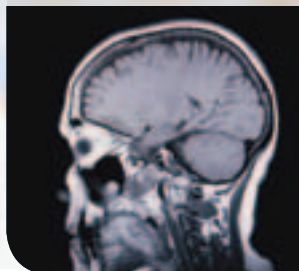


© OpenStreetMap contributors, CC-BY-SA - www.openstreetmap.org



## Die Facharztrepertorien

Um Assistenzärzte kurz vor der Facharztprüfung bestmöglich zu unterstützen, hat die Deutsche Gesellschaft für Neurologie im Frühjahr 2010 die Facharztrepertorien ins Leben gerufen. Die Kurse stellen den aktuellen Wissensstand der gesamten Neurologie in Forschung und Praxis dar. In ihren Vorträgen fassen erfahrene Referenten das prüfungsrelevante Wissen zu den wichtigsten neurologischen Krankheitsbildern zusammen.



# Fit für die Prüfung!

## Facharztrepertorien 2012



**DGN**  
Deutsche Gesellschaft  
für Neurologie

### KONZEPT

- Bundesweit sind im Jahr 2012 acht Repertorien geplant
- Maximal 50 Teilnehmer pro Kurs
- Die Referenten sind zum Teil seit Jahren auch als Prüfer für Ärztekammern tätig
- Themen sind Epidemiologie, Pathologie, diagnostische Kriterien, Differenzialdiagnose sowie Therapie
- Praktische Aspekte anhand ausgewählter Fallbeispiele runden das Angebot ab

### TERMINVORSCHAU

<b>03.01. – 24.04.</b>	Berlin
<b>02.02. – 04.02.</b>	Tübingen/Ulm/Stuttgart
<b>02.02. – 03.03.</b>	Braunschweig/Hannover
<b>08.03. – 10.03.</b>	Essen
<b>22.03. – 24.03.</b>	Münster
<b>30.03. – 31.03.</b>	Freiburg/Karlsruhe/Mannheim
<b>03.03. – 05.05.</b>	Jena
<b>31.10. – 03.11.</b>	Bad Segeberg

IHRE  
ANSPRECHPARTNERIN:

Karin Schilling

Fortbildungsakademie  
der DGN

Tel.: +49 (0) 40 74 10 57 920

E-Mail: k.schilling@uke.de

Jetzt NEU in der

SCHLAGANFALL

PRÄVENTION bei Vorhofflimmern\*

# DAS PRADAXA®-PRINZIP

\*Prävention von Schlaganfall und systemischer Embolie bei erwachsenen Patienten mit nicht valvulärem Vorhofflimmern mit einem oder mehreren der folgenden Risikofaktoren:

- Vorausgegangener Schlaganfall, transitorische ischämische Attacke oder systemische Embolie
- Linksventrikuläre Ejektionsfraktion < 40 %
- Symptomatische Herzinsuffizienz,  $\geq$  NYHA Klasse II
- Alter  $\geq$  75 Jahre
- Alter  $\geq$  65 Jahre einhergehend mit einer der folgenden Erkrankungen: Diabetes mellitus, koronare Herzkrankung oder arterielle Hypertonie

*Pradaxa*®  
Dabigatranetexilat

**Pradaxa® 75 mg/110 mg/150 mg Hartkapseln, Wirkstoff:** Dabigatranetexilat, Verschreibungspflichtig. **Zusammensetzung:** Jede Hartkapsel enthält 75 mg/110 mg/150 mg Dabigatranetexilat (als Mesilat); *Sonstige Bestandteile:* Weinsäure, Arabisches Gummi, Dimeticon 350, Talkum, Hyprolose, Carrageenan, Kaliumchlorid, Titandioxid, Indigokarmin (E132), Gelborange S (E110), Hypromellose, gereinigtes Wasser, Schellack, Butan-1-ol, 2-Propanol, Ethanol vergällt (mit Aceton, Methanol und Acetylacetat), Eisen(II,III)-oxid (E172), Propylenglykol. **Anwendungsgebiete:** Primärprävention von venösen thromboembolischen Ereignissen bei erwachsenen Patienten nach elektivem chirurgischen Hüft- oder Kniegelenksersatz. Prävention von Schlaganfall und systemischer Embolie bei erwachsenen Patienten mit nicht valvulärem Vorhofflimmern mit einem oder mehreren der folgenden Risikofaktoren: Vorausgegangener Schlaganfall; transitorische ischämische Attacke oder systemische Embolie; linksventrikuläre Ejektionsfraktion < 40%; symptomatische Herzinsuffizienz,  $\geq$  New York Heart Association (NYHA) Klasse 2; Alter  $\geq$  75 Jahre; Alter  $\geq$  65 Jahre einhergehend mit einer der folgenden Erkrankungen: Diabetes mellitus, koronare Herzkrankung oder arterielle Hypertonie. **Gegenanzeigen:** Überempfindlichkeit gegen den Wirkstoff oder einen der sonstigen Bestandteile; schwere Beeinträchtigung der Nierenfunktion (Kreatinin-Clearance < 30 ml/min); akute, klinisch relevante Blutung; Organschäden, die das Blutungsrisiko erhöhen; spontane oder pharmakologisch bedingte Einschränkung der Hämostase; Beeinträchtigung der Leberfunktion oder Lebererkrankung, die Auswirkungen auf das Überleben erwarten lässt; gleichzeitige Behandlung mit systemisch verabreichtem Ketoconazol, Itraconazol, Ciclosporin oder Tacrolimus. **Nebenwirkungen:** Anämie, Hämoglobin vermindert, Nasenbluten, gastrointestinale Blutung, urogenitale Blutung, Bauchschmerzen, Diarrhoe, Dyspepsie, Übelkeit, Thrombozytopenie, Hämatokrit vermindert, Arzneimittel-Überempfindlichkeit, Hautausschlag, Pruritus, allergische Reaktion, intrakranielle Blutungen, Hämatom, Hämoptysie, Wundblutung, Blutung, rektale Blutung, hämorrhoidale Blutung, gastrointestinale Ulzera, Gastroösophagitis, gastroösophageale Refluxkrankheit, Erbrechen, Dysphagie, abnorme Leberfunktion/abnormer Leberfunktionstest, Leberenzyme erhöht, Transaminasen erhöht, Hyperbilirubinämie, Hautblutung, Hämarthrose, Hämaturie, blutige Absonderung, traumatische Blutung, postoperatives Hämatom, postoperative Blutung/Anämie/Absonderung, Wundsekretion, Wunddrainage, Urtikaria, Blutung an einer Injektionsstelle, Blutung an der Eintrittsstelle eines Katheters, Blutung am Inzisionsort, postoperative Drainage, Bronchospasmus. **Weitere Einzelheiten enthalten die Fach- bzw. Gebrauchsinformationen, deren aufmerksame Durchsicht wir empfehlen. Stand der Information: August 2011**